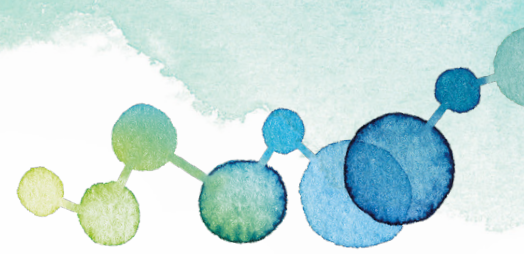


Test ER-Complete<sup>SM</sup>

---



Individuazione del momento  
e dell'ambiente giusti per il  
trasferimento dell'embrione



CooperSurgical<sup>®</sup>  
Fertility Solutions

# Test completo di ricettività endometriale

## Test ER-Complete<sup>SM</sup>

La ricerca ha dimostrato l'importanza dell'interazione tra embrione ed endometrio per il successo dell'impianto dell'embrione durante l'IVF.<sup>1</sup>

Il nostro test ER-Complete<sup>SM</sup> garantisce un percorso di cura eseguibile e personalizzato per la paziente. Grazie a tre semplici risultati ottenuti da una biopsia endometriale, è possibile stabilire il momento ottimale per il trasferimento dell'embrione e identificare l'ambiente endometriale ideale della paziente.

### Test ER-Complete<sup>SM</sup>



ERPeak<sup>®</sup>

Scelta del **momento giusto** per il trasferimento dell'embrione della paziente



ERBiome<sup>SM</sup>

Individuazione della presenza nelle pazienti dell'**ambiente giusto** per il trasferimento dell'embrione

## Test ER-Complete<sup>SM</sup>



**3-in-1** per un trasferimento dell'embrione e un endometrio ottimali



**Test ERPeak<sup>®</sup>**

**1** Finestra di impianto



**Test ERBiome<sup>SM</sup>**

**2** Abbondanza di lactobacillus

**3** Patogeni del tratto riproduttivo

## Un aiuto per le pazienti che soffrono di fallimento ricorrente dell'impianto (RIF)

L'uso di ER-Complete può essere particolarmente utile per le pazienti che soffrono di RIF, offrendo maggiori possibilità di successo nel trasferimento dell'embrione.<sup>2</sup>

La soluzione ER-Complete di CooperSurgical fornisce informazioni più personalizzate e utilizzabili per le pazienti.



**ER-Complete<sup>SM</sup>** può essere particolarmente utile anche per le pazienti che soffrono di RIF con un embrione di alta qualità ancora disponibile per il trasferimento.

1. K. Diedrich, B.C.J.M. Fauser, P. Devroey, G. Griesinger, per conto dell'Evian Annual Reproduction (EVAR) Workshop Group, The role of the endometrium and embryo in human implantation, Human Reproduction Update, volume 13, edizione 4, Luglio/Agosto 2007, Pagine 365-377.

2. Ohara et al, Clinical relevance of a newly developed endometrial receptivity test for patients with recurrent implantation failure in Japan. Reprod Med Biol, 2022

## Determinazione del picco di recettività endometriale

Il test ERPeak® di CooperSurgical identifica il giorno migliore per il trasferimento di un embrione misurando l'espressione dei geni regolati da ormoni pertinenti per determinare quando l'endometrio della paziente è più ricettivo, in modo da programmare il trasferimento dell'embrione della paziente nel miglior momento.



**Riduzione di 5 volte del numero dei** cicli di simulazione non necessari o biopsie invasive con il nostro test ERPeak® rispetto ad altri fornitori di test.<sup>3</sup>

## Finestra di impianto

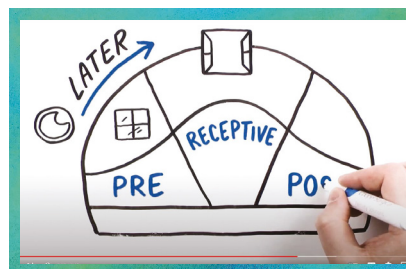
L'impianto dell'embrione presenta maggiori possibilità di successo durante un periodo di tempo definito finestra di impianto (WOI). Il **43,5% delle donne** interessate da RIF presentano una WOI sfasata e questo può causare il mancato successo dell'impianto degli embrioni.<sup>4</sup>

### ERPeak®

#### 1 Finestra di impianto

Il nostro ultimo video fornisce alle pazienti una guida visiva per capire il contributo dell'identificazione della finestra di impianto al successo del trasferimento.

Guardate subito il video all'indirizzo:  
[fertility.coopersurgical.com/genomics/erpeak-endometrial-receptivity-test/](https://fertility.coopersurgical.com/genomics/erpeak-endometrial-receptivity-test/)



3. White paper su ERPeak, CooperSurgical, 2022

4. Ohara et al, Clinical relevance of a newly developed endometrial receptivity test for patients with recurrent implantation failure in Japan. Reprod Med Biol, 2022

## Miglioramento degli esiti per le pazienti che soffrono di RIF

In uno studio indipendente che ha coinvolto 550 pazienti interessate da RIF, <sup>4</sup> pazienti sottoposte a test con ERPeak<sup>®</sup> di CooperSurgical hanno osservato risultati significativamente migliori rispetto alle pazienti che non hanno utilizzato il trasferimento dell'embrione personalizzato:

2<sup>x</sup>

Tassi di gravidanza clinica raddoppiati

3<sup>x</sup>

Tassi di natalità triplicati

50%

Tassi di aborto spontaneo dimezzati

## Risultati facili da interpretare

Risultati semplici che forniscono una guida fruibile e personalizzata per il momento ottimale per il trasferimento dell'embrione.



Pre-ricettiva



Ricettiva



Post-ricettiva





# Test ERBiome<sup>SM</sup>



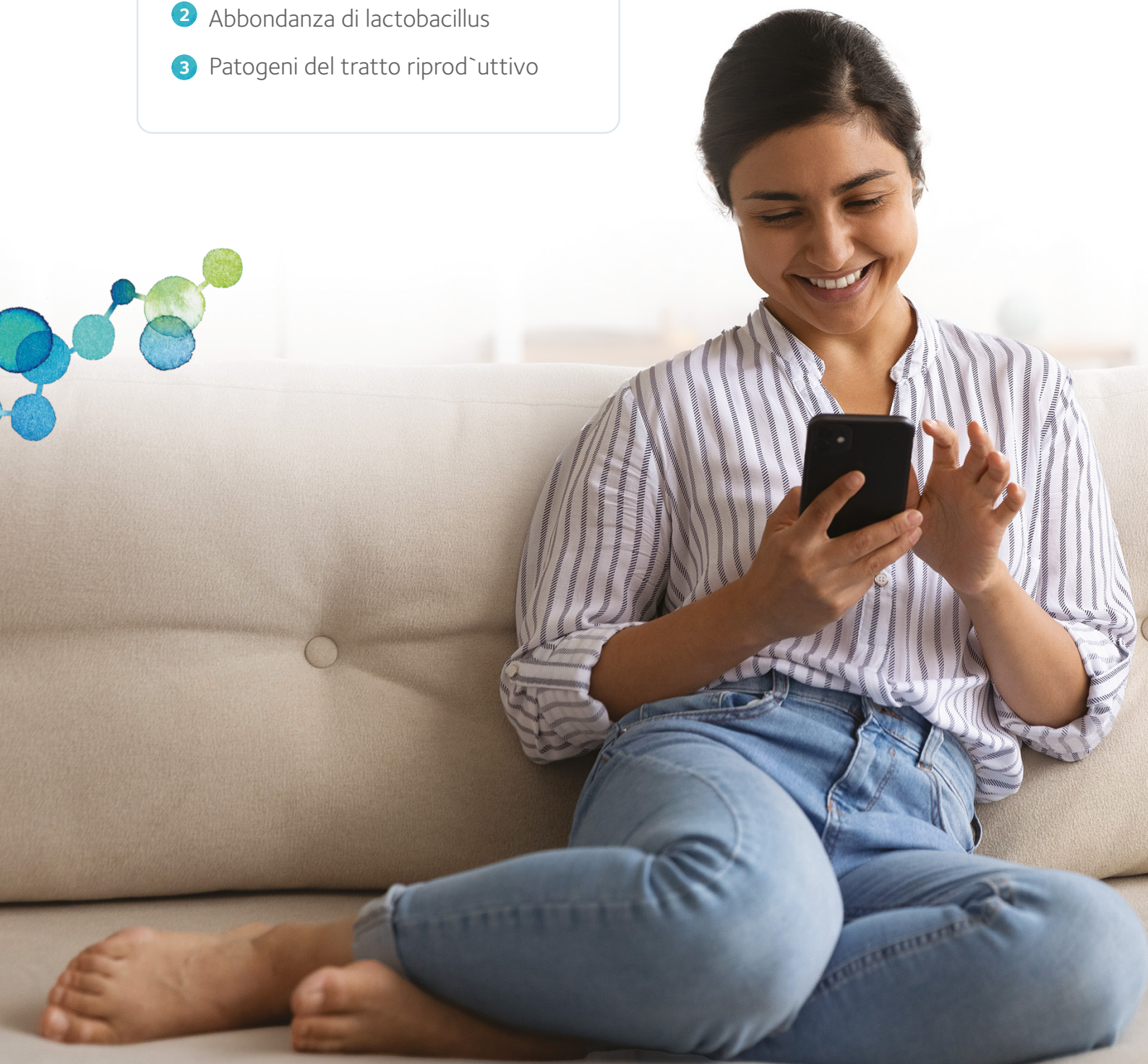
## Determinazione dell'ambiente endometriale ottimale

Il test ERBiome di CooperSurgical valuta il microbioma endometriale della paziente per definire la strategia di trattamento personalizzata. ERBiome permette di determinare quanto segue:

- Abbondanza relativa di lactobacillus
- Presenza o assenza di patogeni noti del tratto riproduttivo

### Test ERBiome<sup>SM</sup>

- 2 Abbondanza di lactobacillus
- 3 Patogeni del tratto riproduttivo

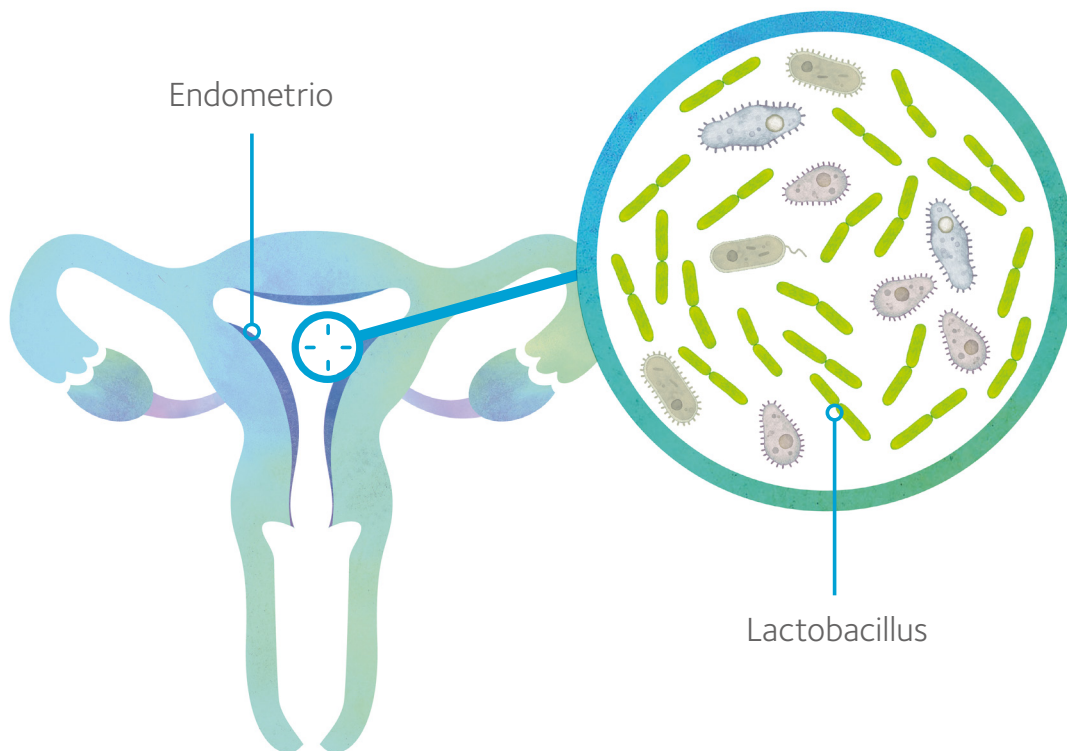


## Importanza del lactobacillus

La prevalenza di lactobacillus e l'assenza di endometrite garantiscono un ambiente favorevole all'impianto<sup>5,6</sup>

≥90% di lactobacillus = Tasso di impianto del **61%**

<90% di lactobacillus = Tasso di impianto del **23%**



## Risultati facili da interpretare

Viene fornito un risultato relativo alla predominanza o meno dei lactobacillus, oltre agli agenti patogeni del tratto riproduttivo rilevati con un impatto sui risultati dell'impianto.



Il test ERBiome è considerato un test di screening e non deve essere utilizzato come unico metodo per diagnosticare o trattare eventuali condizioni

5. Moreno et al, Evidence that the endometrial microbiota has an effect on implantation success or failure. Am J Obstet Gynecol. 2016

6. Elnashar, A.M. Impact of endometrial microbiome on fertility. Middle East Fertil Soc J, 2021

# Test genetici completi



Identificazione di embrione, momento e ambiente giusti

## Embrione

Caratteristica	PGT-A	PGT-Complete <sup>SM</sup>
PGT-A via PGTai <sup>®</sup>		
QC genitoriale		
Controllo 2PN		
Genitore di origine dell'aneuploidia		

## Endometrio

Caratteristica	ERPeak <sup>®</sup>	ERBiome <sup>SM</sup>	ER-Complete <sup>SM</sup>
Finestra di impianto			
Abbondanza di lactobacillus			
Presenza di agenti patogeni noti del tratto riproduttivo			

Per maggiori informazioni, visitate il sito  
[fertility.coopersurgical.com/genomics/er-complete](https://fertility.coopersurgical.com/genomics/er-complete)  
o contattate il vostro rappresentante locale

