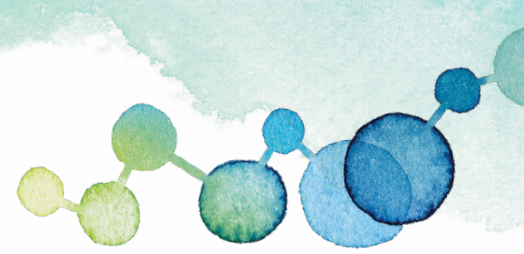


ER-Complete<sup>SM</sup> Test

---



Identifizierung des optimalen Zeitfensters  
und der optimalen endometrialen  
Umgebung für den Embryotransfer



CooperSurgical<sup>®</sup>  
Fertility Solutions

# Umfassende Testverfahren für das Endometrium

## ER-Complete<sup>SM</sup> Test

Die Forschung hat die Bedeutung der Interaktion zwischen Embryo und Endometrium während einer IVF-Behandlung für ein erfolgreiches Einnisten des Embryos als signifikant erkannt.<sup>1</sup>

Mit unserem ER-Complete Test erhalten Sie einen anwendbaren und personalisierten Behandlungsansatz für Ihre Patientin. Drei eindeutige Ergebnisse aus einer einzigen Biopsie des Endometriums helfen Ihnen, den optimalen Zeitfenster für den Embryotransfer zu bestimmen und die ideale endometriale Umgebung Ihrer Patientin zu ermitteln.

### ER-Complete<sup>SM</sup> Test



#### ERPeak<sup>®</sup>

Wählen Sie den **optimale Zeitfenster** für den Embryotransfer Ihrer Patientin



#### ERBiome<sup>SM</sup>

Erfahren Sie, ob Ihre Patientin die **geeignete endometriale Umgebung** für einen Embryotransfer hat

## ER-Complete<sup>SM</sup> Test



**3-in-1** Test für das optimale Endometrium und den optimalen Embryotransfer



**ERPeak<sup>®</sup> Test**

1 Implantationsfenster



**ERBiome<sup>SM</sup> Test**

- 2 Vorhandensein von Lactobacillus
- 3 Krankheitserreger im Fortpflanzungstrakt

## Unterstützung für Patientinnen mit wiederholtem Implantationsversagen (Recurrent Implantation Failure RIF)

Die Verwendung eines ER-Complete Tests kann besonders für RIF-Patientinnen von Vorteil sein, da er die Chance auf einen erfolgreichen Embryotransfer erhöht.<sup>2</sup>

Durch den ER-Complete Test von CooperSurgical erhalten Sie mehr personalisierte und anwendbare Informationen für Ihre Patientinnen.



**ER-Complete<sup>SM</sup>** kann insbesondere RIF-Patientinnen helfen, die nur noch einen hochwertigen Embryo für den Transfer zur Verfügung haben.

1. K. Diedrich, B.C.J.M. Fauser, P. Devroey, G. Griesinger, on behalf of the Evian Annual Reproduction (EVAR) Workshop Group, The role of the endometrium and embryo in human implantation, Human Reproduction Update, Volume 13, Issue 4, Juli/August 2007, Seiten 365–377,

2. Ohara et al, Clinical relevance of a newly developed endometrial receptivity test for patients with recurrent implantation failure in Japan. Reprod Med Biol, 2022

## Bestimmung des besten Implantationsfensters des Endometriums

Der ERPeak® Test von CooperSurgical ermittelt den besten Tag für den Embryotransfer, indem er die Expression relevanter hormonell regulierter Gene misst, um festzustellen, wann das Endometrium einer Patientin am aufnahmefähigsten ist.

So können Sie den Embryotransfer Ihrer Patientin für die Zeit planen, zu dem ihr Endometrium am aufnahmefähigsten ist.



**5-mal weniger** unnötige Versuchszyklen und invasive Biopsien mit unserem ERPeak® Test im Vergleich zu anderen Testanbietern.<sup>3</sup>

## Implantationsfenster

Die Wahrscheinlichkeit der Einnistung eines Embryos ist während eines Zeitraums am größten, der als Implantationsfenster (Window of Implantation - WOI) bezeichnet wird. **43,5 % der Frauen** mit RIF haben ein verschobenes WOI, was dazu führen kann, dass sich Embryonen nicht einnisten.<sup>4</sup>

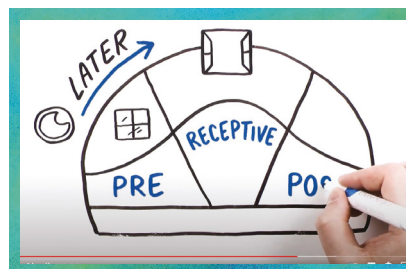
### ERPeak® Test

#### 1 Implantationsfenster

Unser neuestes Video gibt Ihren Patienten eine visuelle Anleitung, die ihnen zeigt, wie die Identifizierung des Implantationsfensters den Erfolg des Transfers verbessern kann.

Zu sehen unter:

[fertility.coopersurgical.com/genomics/erpeak-endometrial-receptivity-test/](https://fertility.coopersurgical.com/genomics/erpeak-endometrial-receptivity-test/)



3. ERPeak Whitepaper, CooperSurgical, 2022

4. Ohara et al, Clinical relevance of a newly developed endometrial receptivity test for patients with recurrent implantation failure in Japan. Reprod Med Biol, 2022

## Bessere Ergebnisse für RIF-Patientinnen

In einer unabhängigen Studie mit 550 RIF-Patientinnen<sup>4</sup> erzielten Frauen, die den ERPeak® Tests von CooperSurgical verwendeten, signifikant bessere Ergebnisse als andere Patientinnen, die keinen personalisierten Embryotransfer in Anspruch nahmen:

2<sup>x</sup>

Die klinischen Schwangerschaftsraten verdoppelten sich

3<sup>x</sup>

Die Geburtenrate verdreifachte sich

50%

Die Fehlgeburtenrate halbierte sich

## Einfache Interpretation der Ergebnisse

Eindeutige Ergebnisse liefern einen anwendbaren und personalisierten Leitfaden für das optimale Zeitfenster des Embryotransfers.



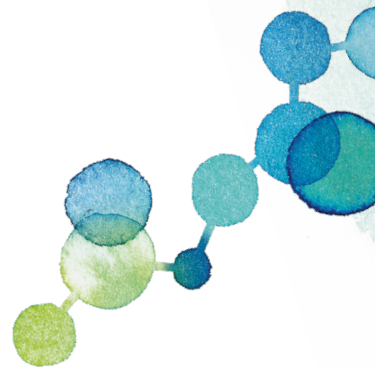
Prärezeptiv



Rezeptiv



Postrezeptiv





# ERBiome<sup>SM</sup> Test



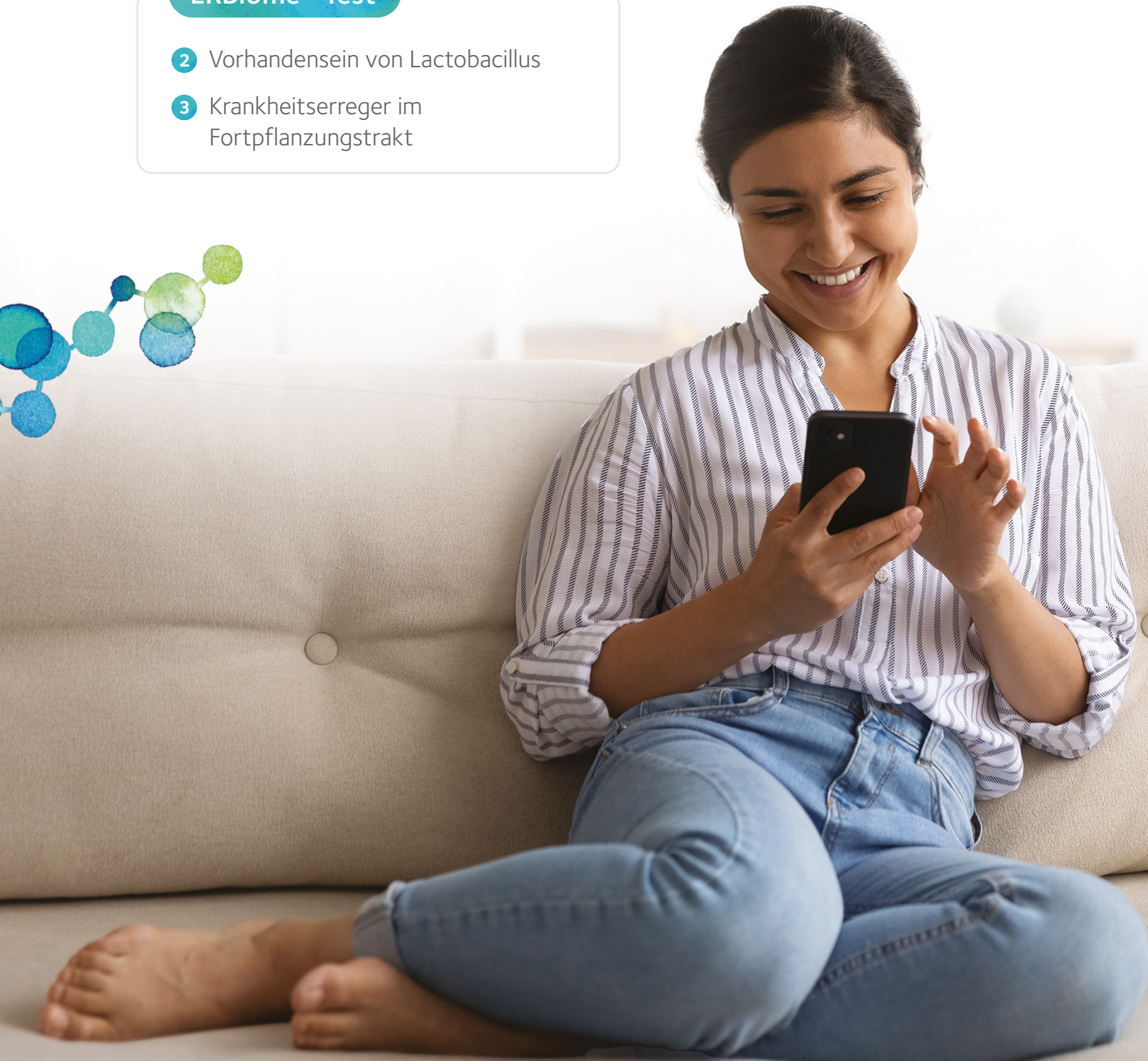
## Bestimmung der optimalen endometrialen Umgebung

Der ERBiome Test von CooperSurgical beurteilt das endometriale Mikrobiom Ihrer Patientin zur Optimierung Ihrer personalisierten Behandlungsstrategie. ERBiome Test hilft Ihnen zu bestimmen:

- Das relative Vorhandensein von Lactobacillus
- Das Vorhandensein oder das Nichtvorhandensein bekannter Krankheitserreger im Fortpflanzungstrakt

### ERBiome<sup>SM</sup> Test

- 2 Vorhandensein von Lactobacillus
- 3 Krankheitserreger im Fortpflanzungstrakt

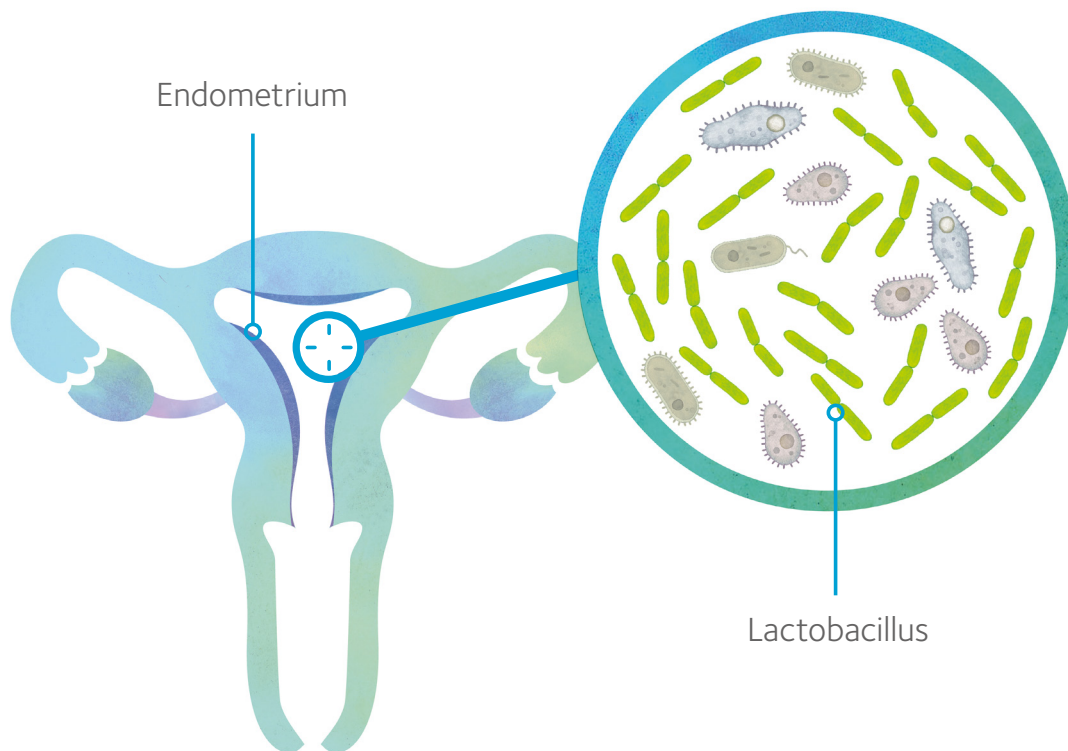


## Einfluss des Lactobacillus

Eine Dominanz von Lactobacillus und Nichtvorliegen von Endometritis bieten ein günstiges Umfeld für die Implantation <sup>5,6</sup>

**≥90 % Lactobacillus = 61 % Implantationsrate**

**<90 % Lactobacillus = 23 % Implantationsrate**



## Einfache Interpretation der Ergebnisse

Ein Lacto-dominantes oder nicht-Lacto-dominantes Ergebnis wird zusammen mit nachgewiesenen Krankheitserregern im Fortpflanzungstrakt angegeben, von denen bekannt ist, dass sie die Implantationsergebnisse beeinflussen.



Der ERBiome-Test gilt als Screening-Test und sollte nicht ausschließlich zur Diagnose oder Behandlung von Erkrankungen verwendet werden.

5. Moreno et al, Evidence that the endometrial microbiota has an effect on implantation success or failure. Am J Obstet Gynecol. 2016






6. Elnashar, A.M. Impact of endometrial microbiome on fertility. Middle East Fertil Soc J, 2021

# Umfassende genetische Testverfahren









Identifizierung des optimalen Embryos, des optimalen Zeitfensters und der optimalen Umgebung

## Embryo

Merkmale	PGT-A	PGT-Complete <sup>SM</sup>
PGT-A mittels PGTai <sup>®</sup>		
Parental QC		
2PN-Check		
Elternteil des Ursprungs von der Aneuploidie		

## Endometrium

Merkmale	ERPeak <sup>®</sup>	ERBiome <sup>SM</sup>	ER-Complete <sup>SM</sup>
Implantationsfenster			
Vorhandensein von Lactobacillus			
Vorhandensein bekannter Krankheitserreger im Fortpflanzungstrakt			

Mehr dazu erfahren Sie unter  
[fertility.coopersurgical.com/genomics/er-complete](https://fertility.coopersurgical.com/genomics/er-complete)  
 oder von Ihrem lokalen Vertriebspartner

