

Aghi e Cateteri

Fin dal principio



CooperSurgical®
Fertility Solutions

Fin dal principio



Più di 40 anni fa abbiamo lavorato insieme ai pionieri della IVF per progettare il primo catetere Wallace® per il trasferimento dell'embrione. Crediamo che creare il metodo più delicato possibile per reinserire l'embrione all'interno dell'utero dia alle famiglie le migliori possibilità di riuscita.^{1,5}

Abbiamo continuato a lavorare a stretto contatto con gli esperti della IVF durante l'evoluzione della nostra gamma di prodotti, che ancora offre l'originale punta del catetere per embrioni morbida, realizzata a mano. Oggi il nostro è il catetere scelto da molte cliniche in tutto il mondo e siamo costantemente associati ai tassi di gravidanza più alti.^{1,5}

La gamma Wallace di aghi di recupero degli ovociti e di cateteri per il trasferimento dell'embrione fornisce una scelta di prodotti completa adatta a vari tipi di protocolli clinici.

La nostra azienda

Il marchio Wallace di cateteri per il trasferimento dell'embrione e di aghi per il recupero degli ovociti è entrato a far parte della famiglia CooperSurgical. Ora figurano tra i prodotti, le soluzioni e i servizi innovativi offerti dalle Aziende CooperSurgical per il processo completo di IVF.

La nostra qualità

Conosciamo bene l'importanza di fornire ai nostri clienti dispositivi della massima qualità, ed è per questo che ci assicuriamo che vengano eseguiti i test MEA e LAL su tutti i singoli lotti.

Tutti i nostri stabilimenti di produzione sono certificati in base agli standard di qualità riconosciuti a livello internazionale ISO9001:2015 e ISO13485:2018, che ci consentono di applicare il marchio CE ai nostri dispositivi.



L'evoluzione del catetere

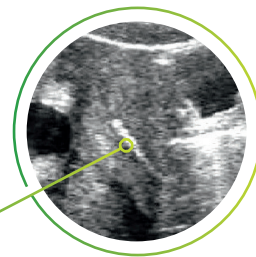
Catetere Classic

Il nostro catetere Classic per il trasferimento dell'embrione è stato usato fin dagli inizi della IVF. Il morbido lume interno lavorato a mano e la guaina esterna modellabile offrono alcuni fra i più alti tassi di gravidanza al mondo.^{1, 5}



Catetere SureView®

Grazie alla sua tecnologia brevettata, SureView è il primo e unico catetere visibile per l'intera lunghezza, dalla punta al raccordo sotto guida ecografica. Medici ed embriologi osservano un netto miglioramento dei tassi di gravidanza quando utilizzano l'ecografia durante le procedure di trasferimento dell'embrione^{1-4, 6}
Immagine ecografica del catetere SureView all'interno dell'utero

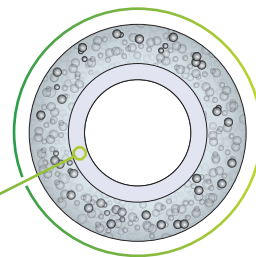


Tecnologia SureView

Il catetere SureView è dotato dell'esclusiva punta realizzata a mano e della superficie interna liscia utilizzata per i cateteri Wallace Classic.⁵

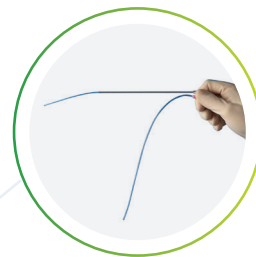
Sezione trasversale di SureView

(Le bolle sono rappresentate solo a scopo illustrativo)
Lo spessore dello strato interno liscio è di 0,14 mm (+ 0,05)



Catetere Sure-Pro®

I cateteri per il trasferimento dell'embrione Sure-Pro e Sure-Pro Ultra offrono un ulteriore supporto e controllo per gli interventi potenzialmente difficili. Con svariate configurazioni di confezioni disponibili, il catetere può essere dotato di entrambi gli interni Classic e SureView e di uno stiletto modellabile o un otturatore flessibile.

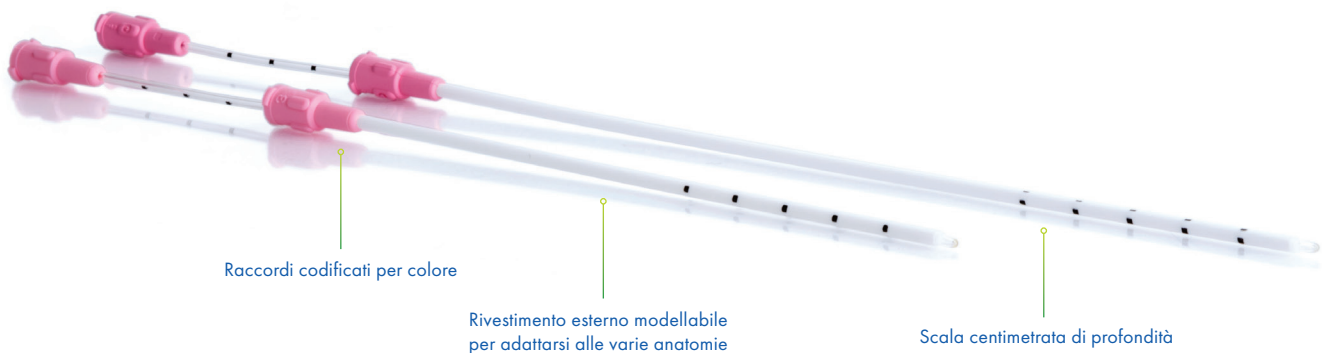


Wallace Classic

Cateteri morbidi per il trasferimento dell'embrione

La nostra gamma Classic offre una punta morbida profilata associata ad alcuni dei tassi di gravidanza più alti al mondo.^{1,5}

Catetere Classic per il trasferimento dell'embrione (18/23 cm)



Vantaggi chiave del prodotto

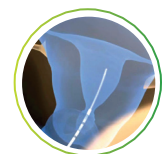
- Materiale morbido e punta liscia progettati per ridurre al minimo i traumi e massimizzare i tassi di successo.^{1,5}
- Rivestimento esterno modellabile per adattarsi alle diverse anatomiche delle pazienti
- Scala centimetrata per mostrare la profondità del rivestimento esterno e sporgenza del lume interno per un inserimento sicuro all'interno dell'utero
- I cateteri di trasferimento Trial consentono di posizionare con sicurezza la guaina esterna prima di introdurre la guaina interna carica di embrioni. I medici hanno riscontrato che questa tecnica ha un impatto positivo sui tassi di gravidanza.⁵
- La gamma Classic è completamente compatibile con la gamma SureView



Catetere interno morbido realizzato a mano



Transizione fluida alla punta con rivestimento esterno



Posizione del catetere interno nell'utero

Catetere di trasferimento Classic Trial (18/23 cm)



Catetere Intermedie di trasferimento dell'embrione: più rigido del Classic (18 cm/23 cm)



Stiletto modellabile: per trasferimenti complicati (18 cm/23 cm)⁷



Wallace SureView

Cateteri di trasferimento dell'embrione visibili durante l'ecografia

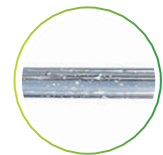
L'esclusivo catetere SureView è perfettamente visibile sotto guida ecografica ed ha la punta realizzata a mano del famosissimo catetere Classic. Molti medici ed embriologi hanno riconosciuto che le procedure di trasferimento dell'embrione sotto guida ecografica migliorano i tassi di gravidanza.^{1-4, 6}

Cateteri di trasferimento dell'embrione SureView e catetere di trasferimento Trial (18/23 cm)

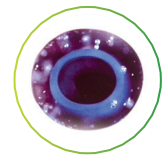


Vantaggi chiave del prodotto

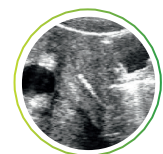
- Visibile con gli ultrasuoni dal raccordo alla punta del catetere interno
- Maggiore accuratezza e sicurezza quando la punta del catetere viene posizionata all'interno dell'utero per il trasferimento dell'embrione
- Combina i benefici della gamma Classic con la tecnologia brevettata SureView
- Compatibile con lo stiletto modellabile Wallace per trasferimenti complicati⁷
- La gamma SureView è pienamente compatibile con la gamma Classic



Le microbolle SureView sono presenti per tutta la lunghezza del catetere



Sezione trasversale raffigurante le microbolle e il lume interno liscio



Catetere SureView mostrato all'interno dell'utero

Catetere SureView per il trasferimento dell'embrione (18/23 cm)



Catetere SureView Trial Transfer (18/23 cm)



Wallace Sure-Pro Ultra

Cateteri per il trasferimento dell'embrione supportati

La gamma Sure-Pro è dotata della punta interna del catetere realizzata a mano di Wallace Classic, con in più il vantaggio di un catetere interno supportato per migliorare il controllo durante l'impiego.

I cateteri di trasferimento dell'embrione Sure-Pro e Sure-Pro Ultra sono dotati di un catetere interno supportato e dalla punta morbida, che sfrutta il design di Wallace Classic. Sono disponibili anche un otturatore morbido o uno stiletto rigido per facilitare il percorso nel canale cervicale, consentendo al catetere interno di passare attraverso l'utero.⁷



Vantaggi chiave del prodotto

- Catetere interno supportato per un maggior controllo durante l'impiego e l'inserimento
- Curva preformata sul rivestimento esterno per facilitare il passaggio attraverso il canale cervicale
- Indicatore regolabile in silicone per guida di profondità e orientamento della punta
- Disponibile con un otturatore morbido e uno stiletto rigido per adattarsi a svariate tecniche e anatomie delle pazienti
- Rivestimento esterno modellabile che permette di accentuare o ridurre la curva preformata

Le configurazioni di Sure-Pro Ultra sono progettate per adattarsi a varie tecniche e situazioni cliniche, offrendo al contempo i vantaggi riconosciuti di un catetere interno morbido e della visibilità ecogenica.

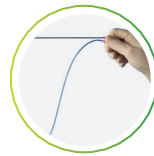
L'opzione del triplice confezionamento sterile permette ai medici di portare il rivestimento esterno e l'otturatore o lo stiletto in sala operatoria, mentre l'embrilogico porta l'astuccio sterile del catetere interno al laboratorio per la preparazione e l'inserzione dell'embrione per il trasferimento. Entrambi i prodotti sono disponibili anche con un confezionamento aggiuntivo per la tecnica asettica, permettendo di mantenere la sterilità dal laboratorio alla sala operatoria.



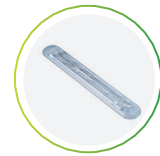
Punta morbida realizzata a mano per facilitare il passaggio fluido attraverso la cervice¹⁻⁵



Angolazione preformata sul rivestimento esterno



Wallace Sure-Pro supportato confrontato con Wallace Classic



Sure-Pro fornito in un vassoio procedurale per mantenere la sterilità durante l'impiego

Catetere di trasferimento dell'embrione Sure-Pro



Catetere di trasferimento dell'embrione Sure-Pro con stiletto rigido PPS623 (23 cm)

Stiletto rigido per trasferimenti complicati



Catetere di trasferimento dell'embrione Sure-Pro con otturatore morbido PPB623 (23 cm)

Otturatore morbido per un passaggio fluido attraverso la cervice



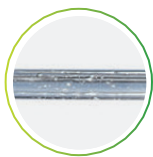
Wallace Sure-Pro Ultra

Cateteri di trasferimento dell'embrione supportati visibili sotto guida ecografica

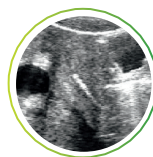
La gamma Sure-Pro Ultra è dotata delle esclusive proprietà ecogeniche del catetere SureView e offre contemporaneamente i vantaggi riconosciuti di una punta interna morbida del catetere realizzata a mano.

Scala centimetrata di profondità sul rivestimento esterno e sul catetere interno

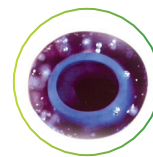
Scala di profondità regolabile per la guida durante l'inserzione



Le microbolle SureView sono presenti per tutta la lunghezza del catetere



Catetere SureView mostrato all'interno dell'utero



Sezione trasversale illustrante le microbolle e il lume interno liscio

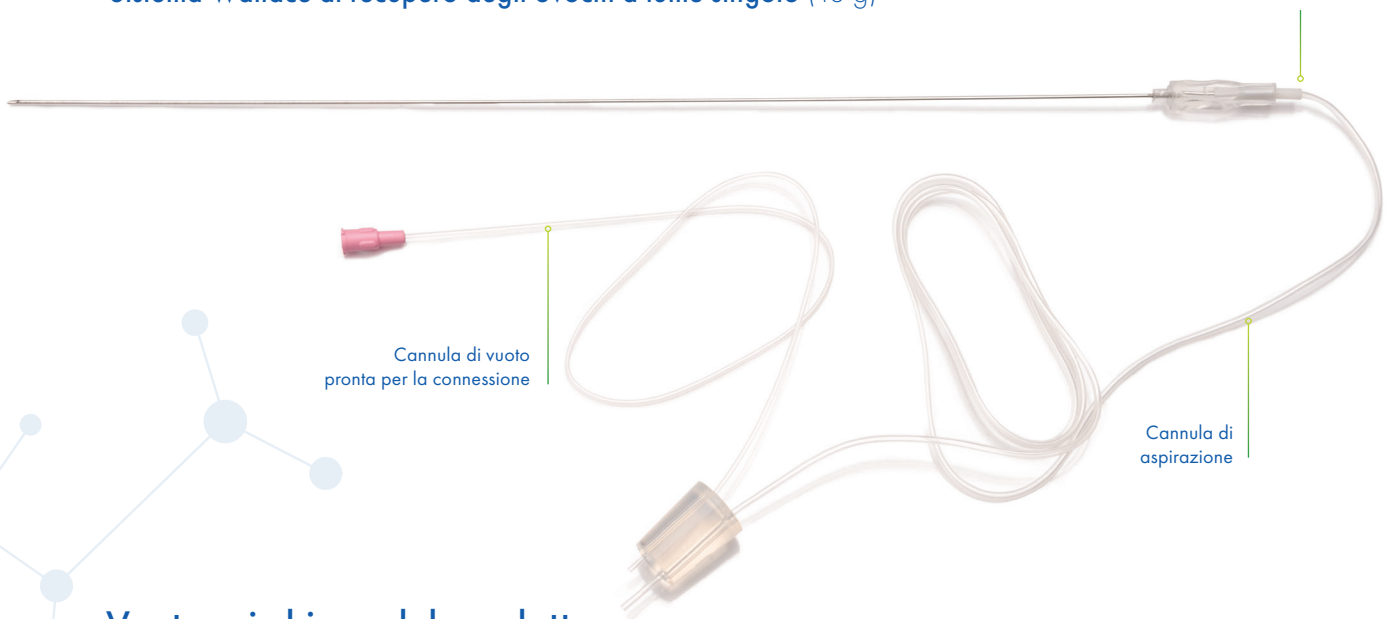
Sistemi Wallace di recupero degli ovociti a lume

Wallace

La gamma a lume singolo è dotata di una punta a triplice affilatura con marcature per visibilità sotto controllo ecografico proprio sulla punta dell'ago, per guidare il posizionamento all'interno dell'ovaia/del follicolo. L'ago è disponibile come unità indipendente e con una vasta gamma di lunghezze della cannula, in modo da soddisfare ogni preferenza clinica.

Sistema Wallace di recupero degli ovociti a lume singolo (18 g)

Guaina in silicone resistente alle piegature



Cannula di vuoto pronta per la connessione

Cannula di aspirazione

Vantaggi chiave del prodotto

- Punta dell'ago appuntita e no-coring (antifrustolo)
- Marcato per ecografie fino alla punta dell'ago per facilitare il posizionamento sotto guida ecografica
- Disponibile con luer lock connesso al tappo per il lavaggio intermittente del follicolo
- Tappo di silicone per adattarsi in modo sicuro e semplice alle provette
- Guaine delle cannule codificate per colore:
 - 16 g = Blu
 - 17 g = Rosso
 - 18 g = Bianco
- Lunghezza ago: 33 cm



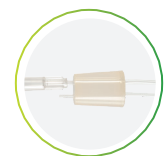
Punta dell'ago a tripla affilatura per un'affilatezza ottimale



Marcato per ecografie alla punta dell'ago



Collegamenti compatibili con luer lock

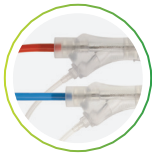


Disponibile con luer lock sul tappo per il lavaggio intermittente

Sistemi di recupero degli ovociti a doppio lume

Wallace

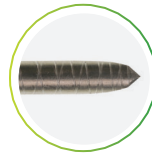
La nostra gamma di aghi a doppio lume per l'aspirazione degli ovociti è dotata di una linea di lavaggio completamente integrata, dal raccordo alla punta dell'ago.



Disponibile da 16 g e 17 g con guaine codificate per colore



Marcatore di orientamento per identificare il tagliente dell'ago



Marcato per ecografie alla punta dell'ago



Il lume di lavaggio si estende fino alla punta dell'ago

Vantaggi chiave del prodotto

- Il lume di lavaggio si estende alla punta dell'ago fornendo un flusso omogeneo
- Punta dell'ago no-coring (antifrustolo) per ridurre al minimo il rischio di occlusioni
- Punta dell'ago a tripla affilatura per un'affilatezza ottimale
- L'ago per il recupero degli ovociti è marcato per ecografie fino alla punta per un posizionamento accurato sotto guida ecografica
- Tappo di silicone per adattarsi in modo sicuro e semplice alle provette
- Permette un lavaggio continuo o intermittente durante il recupero degli ovociti
- Guaine delle cannule codificate per colore:
16 g = Blu
17 g = Rosso
- Lunghezza ago: 33 cm
- Adattatore della pompa

Sistema Wallace di recupero degli ovociti a doppio lume (16g)



Accessori pompa per vuoto*

Connettori

Filtro idrofobico e adattatori per il collegamento con qualsiasi pompa per vuoto o set di aghi.



Filtro idrofobico ORIGIO
Codice parte HPFILTER
Quantità: 25



ORIGIO 6 mm Push Fit/
adattatore femmina
Codice 30114



Adattatore femmina/femmina
ORIGIO
Codice 30004

Cannule

Sono disponibili tre diversi kit di cannule di estensione per tutte le combinazioni di ago e pompa



Cannula a vuoto 200 cm
MM (maschio/maschio)
Codice VTS200MM



Cannula a vuoto 200 cm MF
(maschio/femmina)
Codice VTS200MF



Cannula a vuoto 200 cm FF
(femmina/femmina)
Codice VTS200FF

*Non disponibile negli USA

Cateteri

per fecondazione intrauterina Wallace

Il catetere Wallace IUI è un dispositivo di alta qualità dotato di punta liscia e guaina esterna sagomabile, che offre un controllo ottimale del posizionamento all'interno dell'utero. Il design in due pezzi riprende quello dei cateteri Wallace Classic, che sono anche adatti all'insegnamento di tecniche di trasferimento dell'embrione.

Catetere per la fecondazione artificiale: per la fecondazione intrauterina AIC18 (18 cm)



Il rivestimento esterno liscio e modellabile permette un passaggio fluido del catetere per la fecondazione

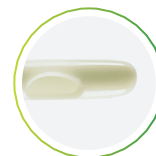
Punta liscia atraumatica



Raccordo pensato per un controllo facilitato

Vantaggi chiave del prodotto

- Rivestimento esterno flessibile con memoria, può essere precurvato per facilitare l'inserimento
- Punta liscia e arrotondata per ridurre al minimo i traumi e aumentare al massimo le percentuali di successo⁸
- Design simile ai cateteri della gamma Wallace per il trasferimento dell'embrione, che contribuiscono allo sviluppo di una tecnica efficace
- Fori su entrambi i lati per una dispersione massima dello sperma e un rischio minimo di occlusione
- Compatibile con lo stiletto Wallace per trasferimenti complicati



Fori bilaterali lisci

Riferimenti bibliografici

1. Ellen G. Wood (2000). Ultrasound-guided soft catheter embryo transfer will improve pregnancy rates within in-vitro fertilization. Human Reproduction. Vol.15 no.1, pp.107-112, 2000
2. Brown J. (2016). Ultrasound versus 'clinical touch' for catheter guidance during embryo transfer in women (Review). Cochrane Database of systematic Reviews 2016, Numero 3, Art. n.: CD006107
3. Sallam, H et al. (2003). Ultrasound-guided embryo transfer: a meta-analysis of randomized controlled trials. Fertility and Sterility. Vol. 80, n. 4, pagg. 1042-1046
4. Coroleu, B et al. (2000). Embryo Transfer under Ultrasound guidance improves pregnancy rates after in-vitro fertilization. Human Reproduction. Vol. 15, n. 3, pagg. 616-620.
5. Llana B. Ressler (2013). Effects of Embryo Transfer Catheters on Endometrial Surface noted at Hysteroscopy. JMIG (2013) 20, 381-385
6. <https://pathways.nice.org.uk/pathways/fertility/embryo-transfer-strategies-during-in-vitro-fertilisation-treatment#content=view-node%3Anodes-embryo-transfer-procedure>
7. Nielsen, I.K et al. (2002). A Wallace malleable stylet for difficult embryo transfer in IVF. Acta Obstet Gynecol Scand. Vol. 81, pagg. 133-137
8. Lavie, O et al. (1997). Ultrasonographic endometrial changes after intrauterine insemination: a comparison of two catheters. Fertility and Sterility. Vol. 68, n. 4.

Compatibilità dei prodotti, codici d'ordine e informazioni tecniche



Cateteri Wallace di trasferimento dell'embrione

Cateteri morbidi

Informazioni tecniche	Wallace Classic / Wallace SureView
Diametro interno del catetere interno	0,76 mm ID
Diametro esterno del catetere interno	1,52 mm OD
Diametro esterno del rivestimento esterno	2,3 mm OD
Volume del catetere escluso il raccordo (catetere da 18 cm)	0,081 ml (81 µl)
Volume del catetere escluso il raccordo (catetere da 23 cm)	0,104 ml (104 µl)
Volume per cm di lunghezza del catetere	0,0045 ml (4,5 µl)
Volume di riempimento consigliato	da 0,5 a 1 cm = da 2,25 a 4,5 µl
Diametro esterno dello stiletto	1,52 mm OD
Sporgenza dello stiletto dal rivestimento esterno	2,0 mm

Compatibilità prodotti e codici d'ordine:

	Wallace SureView		Wallace Classic			
	CE118 Quantità: 10 Morbido 18 cm Ultrasuoni	CE123 Quantità: 10 Morbido 23 cm Ultrasuoni	1816 Quantità: 10 Morbido 18 cm Classic	1816N Quantità: 10 Morbido 23 cm Classic	1816S Quantità: 10 Intermedio 18 cm Classic	2316 Quantità: 10 Intermedio 23 cm Classic
Compatibile con:						
1816ST Quantità: 10 Stiletto rigido per l'introduzione di cateteri lunghi 18 cm	✓		✓		✓	
1816NST Quantità: 10 Stiletto rigido per l'introduzione di cateteri lunghi 23 cm		✓		✓		✓
CE418 Quantità: 10 Catetere di trasferimento di prova estremità cieca (18 cm) visibile agli ultrasuoni	✓		✓		✓	
CE423 Quantità: 10 Catetere di trasferimento di prova estremità cieca (23 cm) visibile agli ultrasuoni		✓		✓		✓
TT1816 Quantità: 10 Catetere di trasferimento di prova estremità cieca (18 cm) catetere Classic	✓		✓		✓	
TT1816N Quantità: 10 Catetere di trasferimento di prova estremità cieca (23 cm) catetere Classic		✓		✓		✓

✓ = Compatibile

Cateteri di trasferimento dell'embrione Sure-Pro Wallace

Cateteri supportati

Informazioni tecniche	Wallace Sure-Pro / Wallace Sure-Pro Ultra
Diametro interno del catetere interno	0,76 mm ID
Diametro esterno del catetere interno	1,52 mm OD
Diametro esterno del rivestimento esterno	2,5 mm OD
Volume del catetere escluso il raccordo (catetere da 23 cm)	0,104 ml (104 µl)
Volume per cm di lunghezza del catetere	0,0045 ml (4,5 µl)
Volume di riempimento consigliato	da 0,5 a 1 cm = da 2,25 a 4,5 µl
Diametro esterno otturatore e stiletto	1,52 mm OD
Sporgenza dello stiletto e dell'otturatore dal rivestimento esterno	2,7 mm

Compatibilità prodotti e codici d'ordine:

Sure-Pro

	PP623 Quantità: 10 Classic, morbido 23 cm Supportato Monostadio	PPB623 Quantità: 10 Classic, morbido 23 cm Supportato Elettivo bistadio	PPS623 Quantità: 10 Classic, morbido 23 cm Supportato Bistadio - complesso	PPB623X Quantità: 10 Classic con confezionamento triplo, morbido 23 cm Supportato Elettivo bistadio	PPS623X Quantità: 10 Con confezionamento triplo Classic, morbido 23 cm Supportato Bistadio - complesso
Otturatore incluso nella confezione		✓		✓	
Stiletto incluso nella confezione			✓		✓

Sure-Pro Ultra

	PE623 Quantità: 10 Sure View, morbido 23 cm Ultrasuoni Supportato Monostadio	PEB623 Quantità: 10 Sure View, morbido 23 cm Ultrasuoni Supportato Elettivo bistadio	PES623 Quantità: 10 Sure View, morbido 23 cm Ultrasuoni Supportato Bistadio - complesso	PEB623X Quantità: 10 Con confezionamento triplo Sure View, morbido 23 cm Ultrasuoni Supportato Elettivo bistadio	PES623X Quantità: 10 Con confezionamento triplo Sure View, morbido 23 cm Ultrasuoni Supportato Bistadio - complesso
Otturatore incluso nella confezione		✓		✓	
Stiletto incluso nella confezione			✓		✓



Aghi Wallace di recupero degli ovociti

Sistemi Wallace di recupero degli ovociti a lume singolo

Informazioni tecniche	16 g	17 g	18 g
ID ago	1,24 mm	1 mm	0,95 mm
OD ago	1,7 mm	1,42 mm	1,25 mm
Volume dell'ago escluso il raccordo	0,435 ml	0,283 ml	0,255 ml
Volume per cm di lunghezza del catetere	0,012 ml	0,008 ml	0,007 ml
Lunghezza delle marcature ecogeniche	22 mm	22 mm	22 mm
Lunghezza della cannula di vuoto	480 mm	480 mm	480 mm
ID cannula di aspirazione	1,52 mm	1,31 mm	1,14 mm

Compatibilità prodotti e codici d'ordine:

Aghi per il recupero degli ovociti	Sistema di recupero degli ovociti							
	ON1633	ON1733	ONS1633	ONS1733	ONS1833	ONS1633LL	ONS1733LL	ONS1833LL
	Quantità: 10 16 g Ago 33 cm	Quantità: 10 17g Ago 33 cm	Quantità: 10 16 g Ago 33 cm	Quantità: 10 17g Ago 33 cm	Quantità: 10 18 g Ago 33 cm	Quantità: 10 16g Ago 33 cm	Quantità: 10 17g Ago 33 cm	Quantità: 10 18 g Ago 33 cm
Compatibile con:								
Dotato di cannula di aspirazione da 500 mm			✓	✓	✓			
Dotato di cannula di aspirazione da 750 mm			✓	✓	✓			
Dotato di cannula di aspirazione da 950 mm			✓	✓	✓			
Dotato di cannula di aspirazione da 500 mm con luer lock						✓	✓	✓
Dotato di cannula di aspirazione da 750 mm con luer lock						✓	✓	✓
Dotato di cannula di aspirazione da 950 mm con luer lock						✓	✓	✓

Nota: Qui sopra vengono indicati i codici d'ordine per le cannule da 950 mm. Per le cannule lunghe 750 mm e 500 mm, il codice viene seguito da -750 o -500

Sistemi di recupero Wallace Dual Lumen Oocyte

Informazioni tecniche	16 g	17 g
OD ago	1,7 mm	1,5 mm
Volume del lume di aspirazione escluso il raccordo	0,411 ml	0,251 ml
Volume del lume di lavaggio escluso il raccordo	0,044 ml	0,046 ml
Volume per cm di lunghezza del lume di aspirazione	0,011 ml	0,007 ml
Volume per cm di lunghezza del lume di lavaggio	0,001 ml	0,001 ml
Lunghezza delle marcature ecogeniche	10 mm	10 mm
Lunghezza della cannula di vuoto	512 mm	512 mm
Lunghezza della cannula di lavaggio	712 mm	712 mm
ID cannula di aspirazione	1,52 mm	1,31 mm

Compatibilità prodotti e codici d'ordine:

	Sistema di recupero degli ovociti					
	DNS1633-950	DNS1633-750	DNS1633-500	DNS1733-950	DNS1733-750	DNS1733-500
	Quantità: 10 16 g Ago 33 cm	Quantità: 10 16 g Ago 33 cm	Quantità: 10 16 g Ago 33 cm	Quantità: 10 17g Ago 33 cm	Quantità: 10 17g Ago 33 cm	Quantità: 10 Ago da 17 g 33 cm
Compatibile con:						
Dotato di cannula di aspirazione da 500 mm			✓			✓
Dotato di cannula di aspirazione da 750 mm		✓			✓	
Dotato di cannula di aspirazione da 950 mm	✓			✓		

✓ = Compatibile

Cateteri per fecondazione intrauterina Wallace

Informazioni tecniche

Diametro interno del catetere interno	1,07 mm ID
Diametro esterno del catetere interno	1,58 mm OD
Diametro esterno del rivestimento esterno	2,3 mm OD
Sporgenza dello stiletto dal rivestimento esterno	2,0 mm
Volume del catetere escluso il raccordo (18 cm)	0,17 mm
Volume per cm del catetere	0,009 mm

Compatibilità prodotti e codici d'ordine:

Fecondazione intrauterina

	AIC18 Quantità: 10 - Catetere per fecondazione intrauterina (18 cm)
Compatibile con	
1816ST Quantità: 10 - Stiletto per l'introduzione del catetere ET da 18 cm	✓



Portate la vostra clinica verso il futuro



Il nostro programma per lo sviluppo di tecnologie di riproduzione assistita (ART), leader del settore, viene fornito da Centri di Eccellenza in tutto il mondo, oltre che in collaborazione presso le strutture di formazione dei nostri partner esterni, come il Centro di Medicina della Riproduzione presso la VUB di Bruxelles

Offriamo una vasta gamma di corsi e workshop rivolti a embriologi, ginecologi, responsabili di laboratorio e scienziati di ricerca e sviluppo a ogni livello di esperienza, con formazione pratica qualificata in tecnologie innovative e tecniche di prossima generazione.

Scoprite le tecnologie e le soluzioni di trattamento più innovative con i nostri corsi teorici e pratici, da embriologia, ICSI, biopsia e genetica a progettazione del laboratorio, gestione e disegno degli studi.

Scoprite le nostre sedi nel mondo per la formazione



Una soluzione unica come la vostra azienda

CooperSurgical, un partner al vostro fianco per promuovere l'efficienza clinica

Grazie alla collaborazione con CooperSurgical entrate a far parte di una rete autenticamente globale di esperti clinici pronti ad assistervi con soluzioni altamente specializzate, sia per singole cliniche sia per grandi organizzazioni. Fornendovi prodotti, servizi e formazione ottimali, intendiamo garantirvi il miglior supporto possibile per aumentare l'efficienza della vostra clinica e ottenere risultati ottimali.

