

Test ER-Complete<sup>SM</sup>



---

# Identifikace správného času a správného prostředí pro přenos vašich embryí



CooperSurgical®  
Fertility Solutions

# Co je děložní sliznice?

## Pochopení menstruačního cyklu

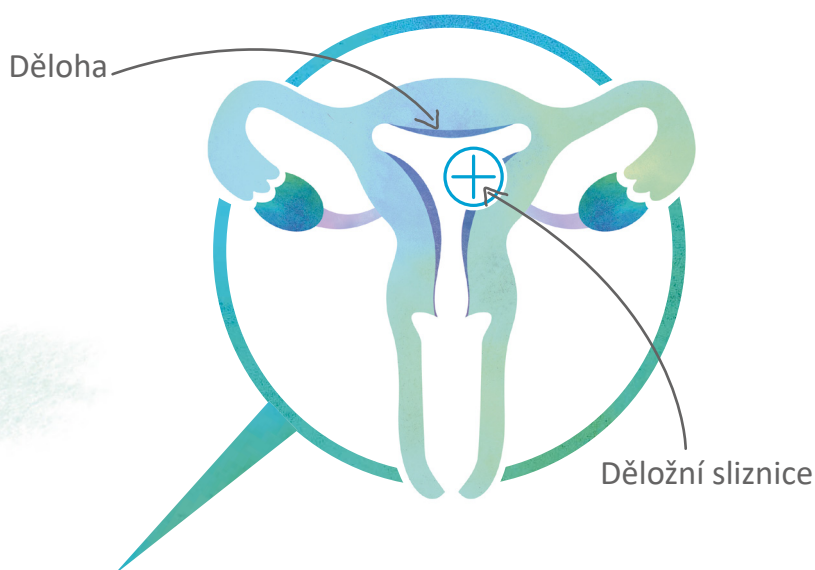
Během menstruačního cyklu děložní sliznice zesílí, aby se připravila na možné těhotenství. Pokud k těhotenství nedojde, děložní sliznice (vnitřní výstelka vaší dělohy) se rozpadne a cyklus začíná znovu.

Vyvíjející se embryo se implantuje do zesílené děložní sliznice, aby získalo kyslík a živiny, které potřebuje k růstu. Pokud prostředí děložní sliznice není ideální nebo je embryo přeneseno v době, která není optimální, nemusí dojít k implantaci ani kvalitního embrya.

Může být vhodné zjistit, zda je vaše děložní sliznice připravena a poskytuje ideální prostředí pro implantaci embrya. Toto je označováno jako receptivita děložní sliznice.



**Test ER-Complete<sup>SM</sup>** může pomoci určit personalizovanou **dobu přenosu** a **optimální prostředí** pro implantaci vašeho embrya (embryí)



**Výzkum zdůraznil** důležitost interakce mezi embryem a děložní sliznicí pro úspěšnou implantaci embrya během in vitro fertilizace (IVF).<sup>1</sup>



1. K. Diedrich, B.C.J.M. Fauser, P. Devroey, G. Griesinger, jménem Evian Annual Reproduction (EVAR) Workshop Group, The role of the endometrium and embryo in human implantation, Human Reproduction Update, svazek 13, 4. vydání, červenec/srpen 2007, strany 365–377.

# Proč je důležité zkontrolovat receptivitu děložní sliznice?

## Testování děložní sliznice vám může pomoci, pokud

- U vás v minulosti došlo k opakovanému selhání implantace (RIF)
- Máte k přenosu pouze jedno embryo
- Chcete zjistit, zda je vaše děložní sliznice v ideálním stavu pro přenos embrya

Náš **test ER-Complete** může pomoci zajistit, že načasování a prostředí děložní sliznice bude pro přenos embrya neoptimálnější. Nabídne vám ucelený pohled na vaši děložní sliznici s **praktickými výsledky** a může vám poskytnout **větší šanci na úspěšné otěhotnění**.

Váš lékař provádějící in vitro fertilizaci (IVF) stanoví, zda je pro vás test ER-Complete vhodný, provede vás procesem testování a pomůže vám porozumět vašim výsledkům.

## Jak mi může test ER-Complete pomoci?

**ER-Complete** je test prováděný na biopsii (malý vzorek) odebrané z vaší děložní sliznice během simulovaného cyklu in vitro fertilizace (IVF). Tento test vám poskytne tři výsledky, které vám a vašemu lékaři provádějícímu in vitro fertilizaci (IVF) pomohou:



- Určit vaši personalizovanou dobu přenosu embryí
- Posoudit vaše prostředí děložní sliznice
- Zjistit, zda jsou přítomny specifické bakterie reprodukčního traktu

**Test ER-Complete** zajistí komplexní posouzení receptivity vaší děložní sliznice, kdy kombinuje testy **ERPeak** a **ERBiome**.



ERPeak®



ERBiome<sup>SM</sup>

Upozorňujeme na to, že testy ERPeak a ERBiome lze také objednat samostatně.



## Test ERPeak®

### Správná doba je klíčem k úspěšnému přenosu embrya

Vaše děložní sliznice je nejvíce receptivní pro embryo během období známého jako implantační okno. Pokud podstupujete in vitro fertilizaci (IVF), bude vaše implantační okno obvykle pět celých dní poté, co začnete užívat progesteron (nebo sedm dní po nárůstu LH v přirozeném cyklu). Váš lékař to může označit jako P+5 (nebo LH+7) a obvykle naplánuje přenos embrya na tento den. U některých žen však k implantačnímu oknu může dojít dříve nebo později, např. v P+4 nebo P+6 (nebo LH+6 či LH+8.)

#### Jak mi může test ERPeak pomoci?

**Test ERPeak** pomáhá stanovit vaše implantační okno, a to kdy může být vaše děložní sliznice nejvíce receptivní.<sup>2</sup> To vašemu týmu provádějícími in vitro fertilizaci (IVF) poskytne přesné okno pro přenos embryí.



### Zlepšení výsledků díky testu ERPeak

V nezávislé studii zahrnující 550 pacientek<sup>2</sup> vedl test **ERPeak** u pacientek s opakovaným selháním implantace ve srovnání s pacientkami, které personalizovaný přenos embryí nepoužívaly, k významně lepším výsledkům:

2<sup>x</sup>

Míra klinického těhotenství se zdvojnásobila

3<sup>x</sup>

Porodnost se ztrojnásobila

50%

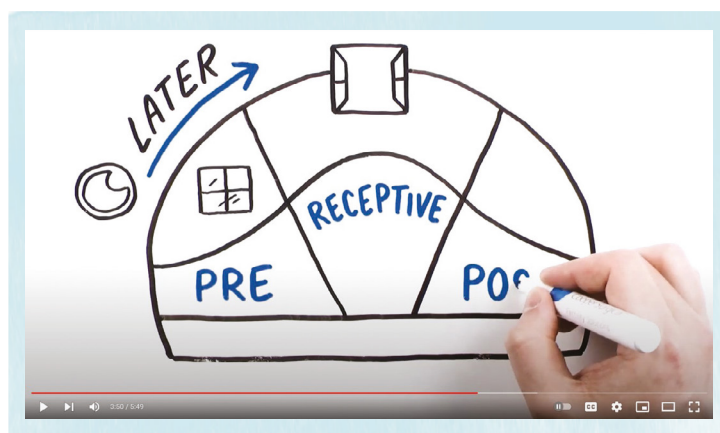
Míra potratů klesla na polovinu



## Implantační okno

U  
**43,5 %**  
žen

s opakovaným selháním implantace dojde k posunu implantačního okna, což může způsobit selhání implantace některých embryí.<sup>2</sup>



Naše nejnovější video vám poskytne vizuálního průvodce, abyste pochopily, jak je implantační okno identifikováno, aby pomohlo zlepšit úspěšnost přenosu.

**Podívejte se na něj na:**

[fertility.coopersurgical.com/genomics/erpeak-endometrial-receptivity-test/](https://fertility.coopersurgical.com/genomics/erpeak-endometrial-receptivity-test/)

## Snadná interpretace výsledků



### Pre-receptivní

Vaše implantační okno může být později, než když jste měly biopsii



### Receptivní

Vaše implantační okno může odrážet to, kdy jste měly biopsii



### Post-receptivní

Vaše implantační okno může být dříve, než když jste měly biopsii

2. Ohara et al, Clinical relevance of a newly developed endometrial receptivity test for patients with recurrent implantation failure in Japan. Reprod Med Biol, 2022



## Správné prostředí je klíčem k úspěšnému přenosu embrya

Výzkum ukazuje, že dysbióza (nerovnováha mikrobů) ve vaší děložní sliznici může způsobit zánětlivé a nepříznivé prostředí, které může mít negativní vliv na implantaci.<sup>3</sup>

Přítomnost určitého druhu bakterií (laktobacilů) v děložní sliznici je spojována s pozitivními výsledky, jako je zvýšená míra implantace embrya.

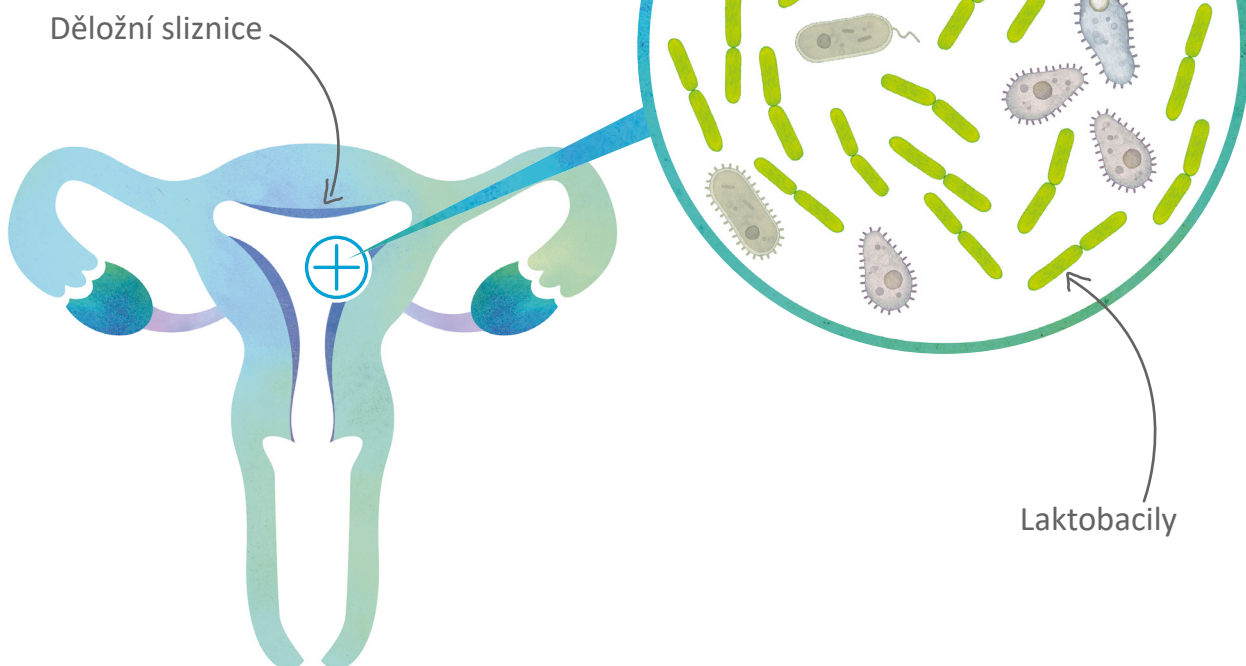
Je známo, že u děložní sliznice, ve které se nachází 90 % nebo více laktobacilů, dochází k vyšší míře implantace.<sup>4,5</sup>

Jiné mikroby, o kterých je známo, že šíří choroby (patogeny), jsou spojovány se sníženou mírou implantace, protože mohou mít nepříznivý vliv na implantaci embrya, nebo jiné závažné zdravotní důsledky.<sup>4,5</sup>

### Jak mi může test ERBiome pomoci?



- Úrovně laktobacilů
- Přítomnost nebo absence známých patogenů reprodukčního traktu



3. Toson, Bruno et al. "The Endometrial Microbiome and Its Impact on Human Conception." International journal of molecular sciences, svazek 23,1 485. 1. ledna. 2022, doi:10.3390/ijms23010485

4. Moreno et al, Evidence that the endometrial microbiota has an effect on implantation success or failure. Am J Obstet Gynecol. 2016

5. Elnashar, A.M. Impact of endometrial microbiome on fertility. Middle East Fertil Soc J, 2021

# Výsledky testu ERBiome



## Snadná interpretace výsledků

A **Laktodominantní** nebo **nelaktodominantní** výsledek je uveden spolu s detekovanými patogeny reprodukčního traktu, o nichž je známo, že negativně ovlivňují výsledky implantace.



### Laktodominantní (příznivé prostředí děložní sliznice):

Bylo zjištěno, že složení vašeho vzorku děložní sliznice je **vyšší nebo rovné**: 90 % laktobacilů



### Nelaktodominantní (méně příznivé):

Bylo zjištěno, že složení vašeho vzorku děložní sliznice je **nižší než**: 90 % laktobacilů

Váš lékař výsledky posoudí a dá vám vědět, zda doporučí určitý typ léčby.

Test ERBiome je považován za screeningový test a neměl by být samostatně používán k diagnostice nebo léčbě jakéhokoli stavu



# Test ER-Complete<sup>SM</sup> lze kombinovat s testem PGT-Complete<sup>SM</sup>

Pokud uvažujete o testování děložní sliznice pomocí našeho testu ER-Complete, nabízíme také testování embryí pomocí našeho testu PGT-Complete.

Chcete-li se dozvědět více, promluvte si se svým lékařem o testech ER-Complete nebo PGT-Complete. Můžete se také podívat na naši webovou stránku [coopergenomics.com](https://coopergenomics.com)

## Naše kompletní portfolio genetických testů

### PGT-Complete<sup>SM</sup>



Genetický test **4 v 1**

PGT-A prostřednictvím PGTai<sup>®</sup>

Parental QC

Genetická kontrola PN

Rodič původu aneuploidie



### ER-Complete<sup>SM</sup>



Test děložní sliznice **3 v 1**

Implantační okno

Hojnost laktobacilů

Patogeny reprodukčního traktu

