

Prueba ER-Complete<sup>SM</sup>

---



Identificar el momento y el entorno adecuados para la transferencia de su embrión



CooperSurgical<sup>®</sup>  
Fertility Solutions

# ¿Qué es el endometrio?

## Entendiendo su ciclo menstrual

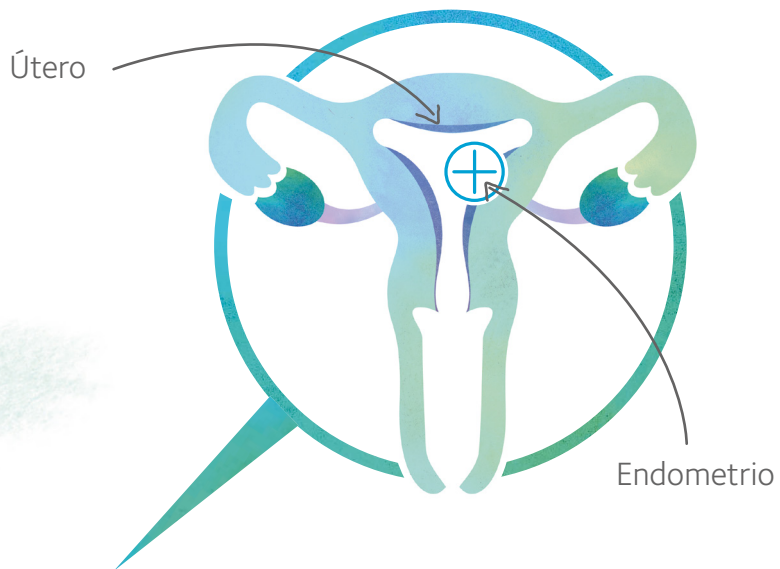
Durante su ciclo menstrual el endometrio aumenta de grosor para prepararse para un posible embarazo. Si no se produce un embarazo, el endometrio (el revestimiento interno de su útero) se descama y comienza de nuevo el ciclo menstrual.

Un embrión en desarrollo se implanta en el endometrio engrosado para recibir el oxígeno y los nutrientes que requiere para crecer. Si el entorno endometrial no es el idóneo o se transfiere un embrión en un momento subóptimo, la implantación podría fallar incluso con un embrión de buena calidad.

Puede ser de ayuda comprobar si su endometrio está listo y presenta el estado de entorno idóneo para la implantación del embrión. Esto se conoce como receptividad endometrial.



La **prueba ER-Complete<sup>SM</sup>** podría ayudar a determinar un **momento de transferencia** personalizado y un **entorno óptimo** para la implantación de su o sus embriones.



**Los estudios han destacado** la importancia de la interacción entre el embrión y el endometrio para implantación con éxito del embrión durante la FIV.<sup>1</sup>



1. K. Diedrich, B.C.J.M. Fauser, P. Devroey, G. Griesinger, on behalf of the Evian Annual Reproduction (EVAR) Workshop Group, The role of the endometrium and embryo in human implantation, Human Reproduction Update, Volume 13, Issue 4, July/August 2007, Pages 365–377

# ¿Por qué es importante comprobar la receptividad endometrial?



## Las pruebas endometriales podrían serle de ayuda si:

- Tiene un historial de fallo de implantación recurrente (FIR)
- Solo dispone de un embrión para la transferencia
- Desea entender si su endometrio se encuentra en un estado idóneo para la transferencia del embrión

Nuestra **prueba ER-Complete** puede ayudar a garantizar que la elección del momento y el entorno del endometrio son los óptimos para una transferencia del embrión. Le facilita una visión completa de su endometrio, con **resultados factibles** y puede ofrecerle **una mejor oportunidad de un embarazo con éxito**.

Su doctor de FIV determinará si la ER-Complete es adecuada para usted, le guiará a través del proceso y le ayudará a entender sus resultados.

## ¿Cómo puede ayudarme ER-Complete?

**ER-Complete** es una prueba realizada a partir de una biopsia (pequeña muestra) tomada de su endometrio durante un ciclo FIV simulado. Esta prueba le ofrece tres resultados que le ayudan a usted y a su médico de FIV:



- Determinar su momento personalizado de transferencia del embrión
- Evaluar su entorno endometrial
- Comprobar si están presentes las bacterias específicas del tracto reproductivo.

**ER-Complete** es una evaluación detallada de su receptividad endometrial que combina las pruebas **ERPeak** y **ERBiome**.



ERPeak®



ERBiome<sup>SM</sup>

Tenga en cuenta que las pruebas ERPeak y ERBiome también se pueden solicitar por separado.



## Prueba ERPeak®

### Escoger el momento adecuado es clave para el éxito de la transferencia de embriones

Su endometrio es más receptivo para un embrión durante un período de tiempo conocido como ventana de implantación (WOI, por sus siglas en inglés). Si va a pasar una FIV, la WOI suele ser cinco días completos tras haber empezado a tomar progesterona (o siete días tras el pico de LH en un ciclo natural). Su médico puede referirse a esto como P+5 (o LH+7) y, por lo general, programará una transferencia de embriones para este día. Sin embargo, para algunas mujeres la WOI puede tener lugar antes o después, p. ej., P+4 o P+6 (o LH+6 o LH+8)..

#### ¿Cómo puede ayudarme ERPeak?

La **prueba ERPeak** ayuda a **determinar su ventana de implantación y el momento en que su endometrio es más receptivo.**<sup>2</sup> Esto guiará a su equipo FIV con una ventana de transferencia del embrión precisa.



### Resultados mejorados con ERPeak

En un estudio independiente con 550 pacientes,<sup>2</sup> **ERPeak** contribuyó a resultados significativamente mejores para pacientes FIR comparado con pacientes que no utilizaron transferencia del embrión personalizada:

**2<sup>x</sup>**

Índices de embarazo clínico multiplicados por dos

**3<sup>x</sup>**

Índices de nacimiento triplicados

**50%**

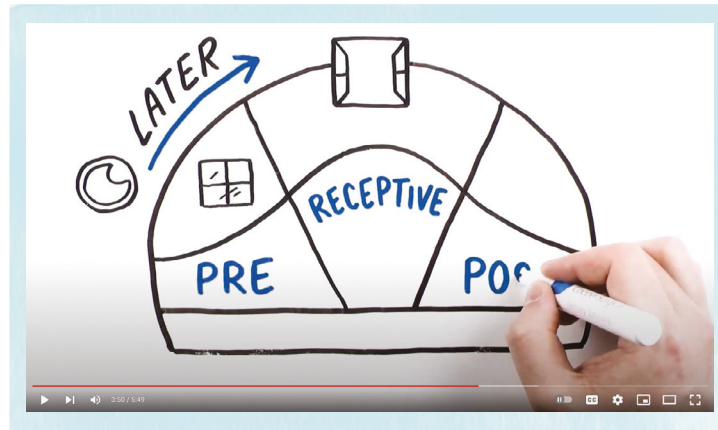
Índices de aborto espontáneo reducidos a la mitad



## Ventana de implantación

El  
**43,5 %**  
de las  
mujeres

con **FIR** experimenta una WOI desplazada y esto puede provocar un fallo en la implantación del embrión.<sup>2</sup>



Nuestro último vídeo le ofrece una guía visual para entender cómo se identifica su WOI para ayudar a mejorar el éxito de la transferencia.

Puede verlo ahora en:

[fertility.coopersurgical.com/genomics/erpeak-endometrial-receptivity-test/](https://fertility.coopersurgical.com/genomics/erpeak-endometrial-receptivity-test/)

## Interpretación fácil de resultados



### Pre-receptivo

Su ventana de implantación podría ser posterior a los días del ciclo en los que se realizó la biopsia



### Receptiva

Su ventana de implantación corresponde a los días del ciclo en los que se realizó la biopsia



### Post-receptivo

Su ventana de implantación podría ser anterior a los días del ciclo en los que se realizó la biopsia



## Escoger el entorno adecuado es clave para el éxito de la transferencia de embriones

Los estudios muestran que la disbiosis (un desequilibrio de microorganismos) en su endometrio puede causar un entorno inflamado y desfavorable que puede afectar de forma negativa a la implantación.<sup>3</sup>

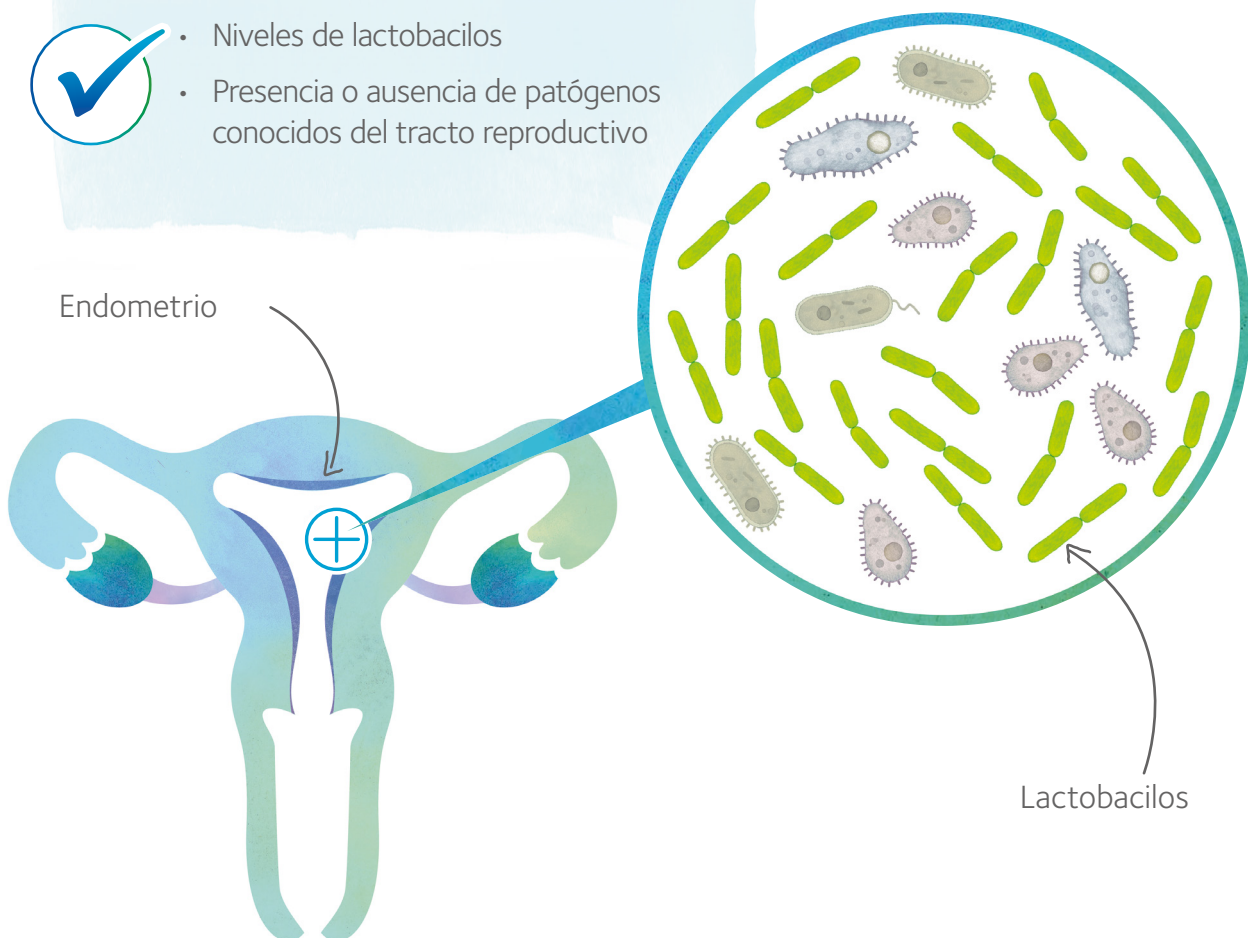
Presencia en el endometrio de un tipo determinado de bacteria (lactobacilos) asociada con resultados positivos, como un incremento de la tasa de implantación de embrión. Se sabe que un endometrio con un nivel de lactobacilos igual o superior al 90 % logra tasas de implantación superiores.<sup>4,5</sup>

Otros microorganismos conocidos por propagar enfermedades (patógenos) están asociados a tasas de implantación reducidas, dado que pueden tener un efecto adverso en la implantación de un embrión, u otras consecuencias graves para la salud.<sup>4,5</sup>

### ¿Cómo puede ayudarme ERBiome?



- Niveles de lactobacilos
- Presencia o ausencia de patógenos conocidos del tracto reproductivo

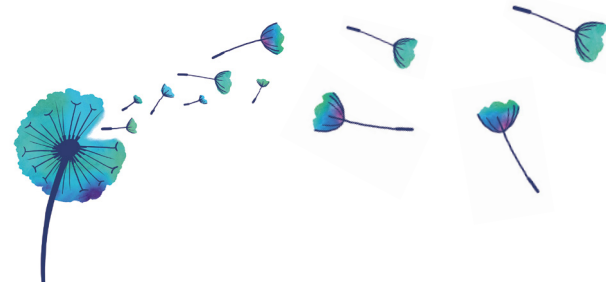


3. Toson, Bruno et al. "The Endometrial Microbiome and Its Impact on Human Conception." International journal of molecular sciences vol. 23,1 485. 1 Jan. 2022, doi:10.3390/ijms23010485

4. Moreno et al, Evidence that the endometrial microbiota has an effect on implantation success or failure. Am J Obstet Gynecol. 2016

5. Elhashar, A.M. Impact of endometrial microbiome on fertility. Middle East Fertil Soc J, 2021

# Resultados de prueba ERBiome



## Interpretación fácil de resultados

El resultado de **predominancia** o **no de lactobacilos** se ofrece con los patógenos conocidos del tracto reproductivo que influyen en los resultados de la implantación.



### Predominancia de lactobacilos (entorno endometrial favorable):

Su muestra endometrial ha presentado una composición **superior o igual a**: 90 % de lactobacilos

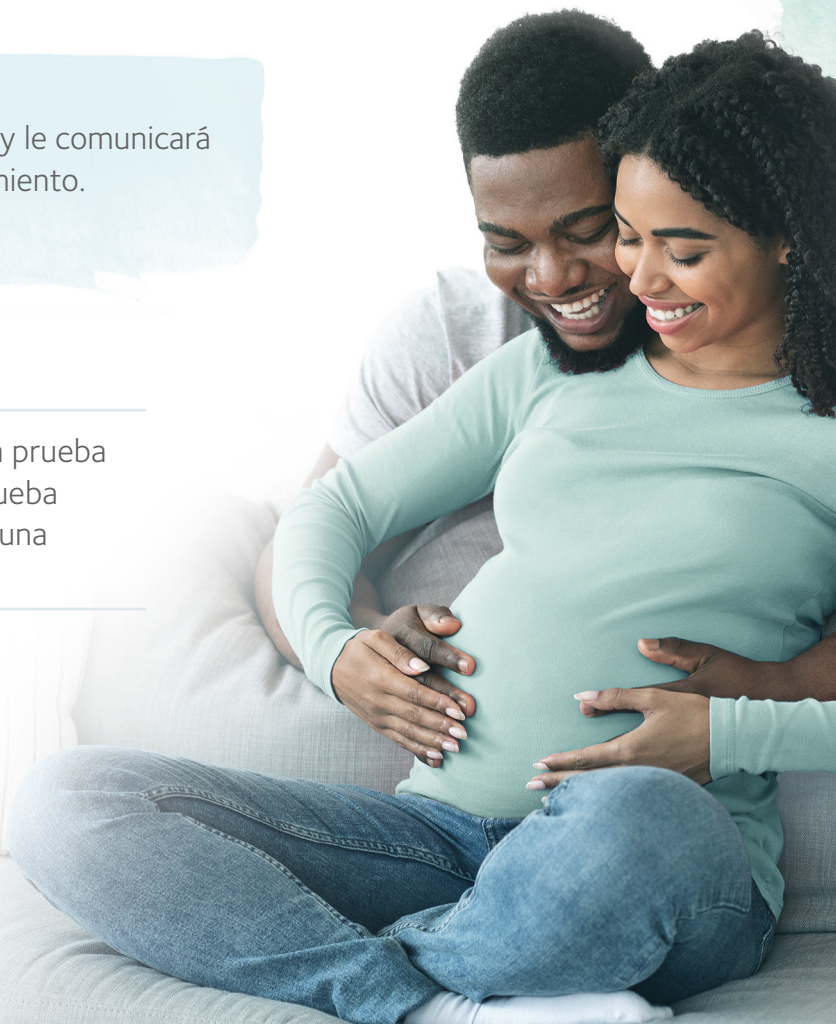


### Sin predominancia de lactobacilos (menos favorable):

Su muestra endometrial ha presentado una composición **inferior a**: 90 % de lactobacilos

Su médico interpretará los resultados y le comunicará si recomienda cualquier tipo de tratamiento.

La prueba ERBiome está considerada una prueba de cribado y no se debe utilizar como prueba suficiente para diagnosticar o tratar ninguna enfermedad.



# ER-Complete<sup>SM</sup> puede combinarse con PGT-Complete<sup>SM</sup>

Si tiene en mente las pruebas endometriales utilizando nuestra prueba ER-Complete, también ofrecemos pruebas de diagnóstico embrionario con nuestra prueba PGT-Complete.

Para obtener más información hable con su médico sobre ER-Complete o PGT-Complete. También puede visitar nuestro sitio web en [coopergenomics.com](http://coopergenomics.com)



## Nuestra cartera de pruebas genéticas Complete

PGT-Complete <sup>SM</sup>
Prueba genética <b>4 en 1</b>
PGT-A vía PGTai <sup>®</sup>
Parental QC
Prueba Genetic PN
Parent of Origin of Aneuploidy



ER-Complete <sup>SM</sup>
Prueba endometrial <b>3 en 1</b>
Ventana de implantación
Abundancia de lactobacilos
Patógenos del tracto reproductivo

© CooperSurgical, Inc. Las marcas comerciales utilizadas en el presente documento son propiedad de CooperSurgical, Inc. Todos los derechos reservados. • N.º de pedido GEN\_BRO\_0006\_ROW\_ES\_V3 • 05 de octubre de 2023. Información correcta en el momento de su impresión. Las especificaciones están sujetas a modificaciones sin previo aviso y sin obligaciones por parte del fabricante.

