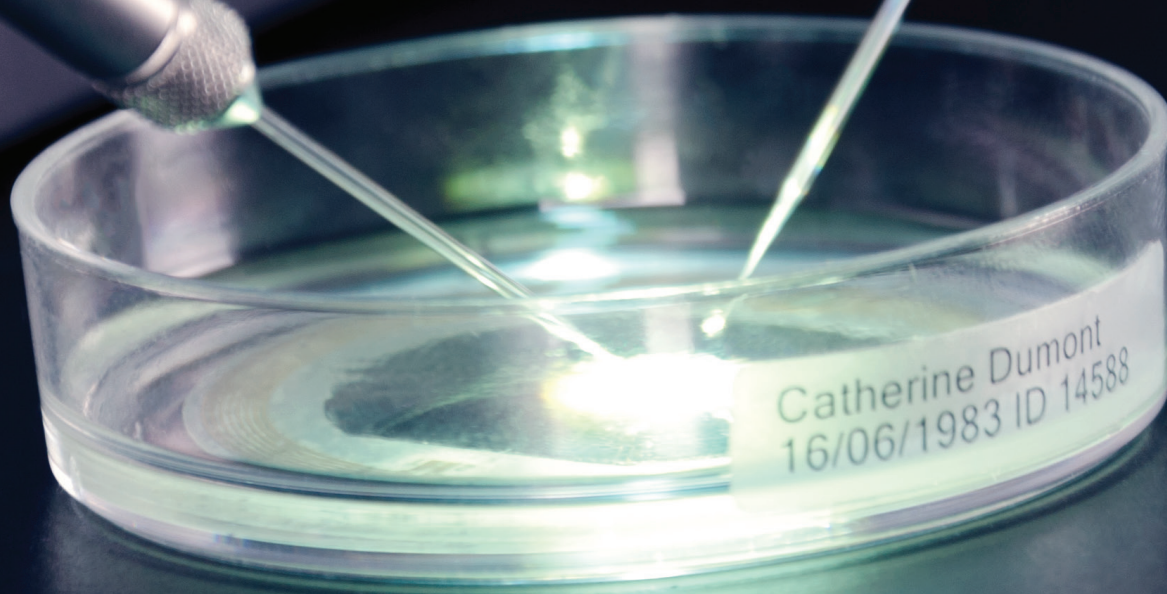




# Apparecchiatura

La nostra gamma all'avanguardia per l'ART  
(Tecnologie riproduttive assistite)

Incubatrici, postazioni di lavoro, micromanipolatori e laser



CONTROLLO DELLA QUALITÀ | RECUPERO DEGLI OVOCITI | ANDROLOGIA E IUI (INSEMINAZIONE INTRAUTERINA) | FECONDAZIONE

COLTURA | PGD (DIAGNOSI GENETICA PREIMPIANTO) E PGS (SCREENING GENETICO PREIMPIANTO) | CRIOCONSERVAZIONE | TRASFERIMENTO DELL'EMBRIONE



CooperSurgical Companies

# I leader del mercato nel settore dell'IVF ORIGIO, Research Instruments e K-Systems hanno unito le forze sotto il nome CooperSurgical Companies.

Ora lavoriamo in partnership mettendo in comune le nostre vaste conoscenze scientifiche e collaborando con esperti di ART per fornire un sistema di prodotti innovativi per l'intero processo di IVF.

Usando la nostra combinazione unica di apparecchiature comprovate, conoscenze scientifiche, comprensione dei processi clinici e un programma didattico e di training informativo, forniremo alla tua clinica quello di cui ha bisogno per ottenere ottimi risultati.

La disponibilità di un dispositivo per uso clinico dipende dalla situazione normativa di approvazione all'interno del paese in cui sarà messo in vendita.

## G210 InviCell

### Incubatrice a lungo termine

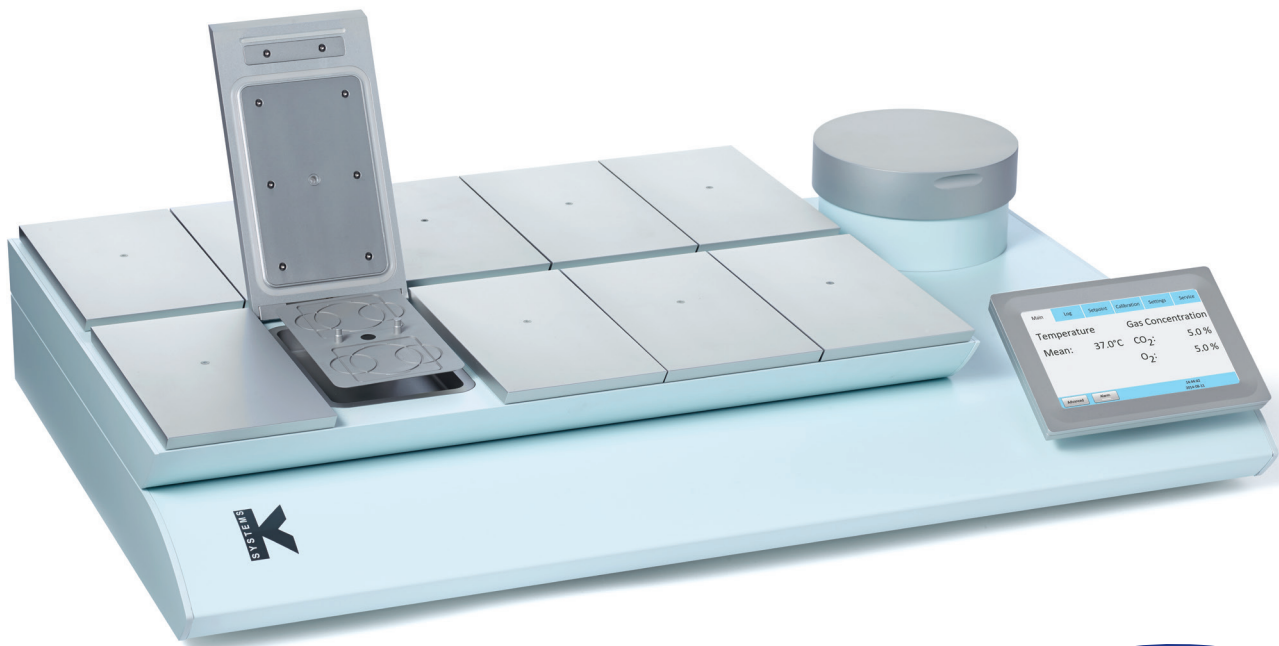
L'incubatrice G210 InviCell, che racchiude venti anni di sviluppo in fatto di incubatrici, unisce condizioni ottimali per la crescita dell'embrione con un controllo avanzato da parte dell'utente. È la soluzione di incubazione ideale per una clinica dai ritmi serrati.

- **Ingombro minore** – Dieci camere di incubazione individuali per assicurare livelli di stress e rischi di contaminazione incrociata minimi per gli embrioni. Risparmio di spazio notevole
- **Riscaldamento** – Le apposite piastre di riscaldamento con scanalature assicurano un trasferimento diretto del calore verso la piastra
- **Controllo del gas responsivo** – Imposta le specifiche necessarie per la miscelazione di CO<sub>2</sub> e O<sub>2</sub>. Utilizza CO<sub>2</sub> e N<sub>2</sub> puri (opzionale)
- **Ambiente ottimale** – Le condizioni dell'embrione, compresi i livelli di pH, rimangono completamente stabili grazie a un controllo software avanzato e accurato di gas e temperatura in modo da offrire un'incubazione priva di stress
- **Umidità ambientale** – L'incubatrice G210 offre un'umidità ambientale che riduce al minimo il rischio di crescita micotica all'interno dell'incubatrice e la rende più facile da pulire
- **Sicura** – I campi elettromagnetici vengono eliminati dalla tecnologia non induttiva EM Neutra™ (brevettata)
- **Filtraggio e igiene di qualità superiore** – Filtro antiparticolato altamente efficiente per la rimozione di particelle presenti nell'aria. Il filtro VOC rimuove i componenti organici
- **Tracciamento e allarme** – Registrazione dei dati e allerte tramite il monitoraggio esteso basato su Ethernet K-Link™
- **Controllo avanzato da parte dell'utente** – Interfaccia per l'utente intuitiva e avanzata con sistema di sicurezza apposito

# Incubatrici

La nostra gamma di incubatrici offre un ambiente di coltura stabile essenziale per l'ottimizzazione dello sviluppo dell'embrione senza compromettere i requisiti in fatto di spazio.

*La disponibilità di un dispositivo per uso clinico dipende dalla situazione normativa di approvazione all'interno del paese in cui sarà messo in vendita.*



- **Economica** – Ridotti costi di esercizio a causa del basso consumo di gas e dell'utilizzo di gas puro
- **Monitoraggio esterno indipendente** – Un'opzione per il monitoraggio esterno indipendente dei parametri chiave, compresa la temperatura e la concentrazione di gas
- **Certificata** – Marchio CE

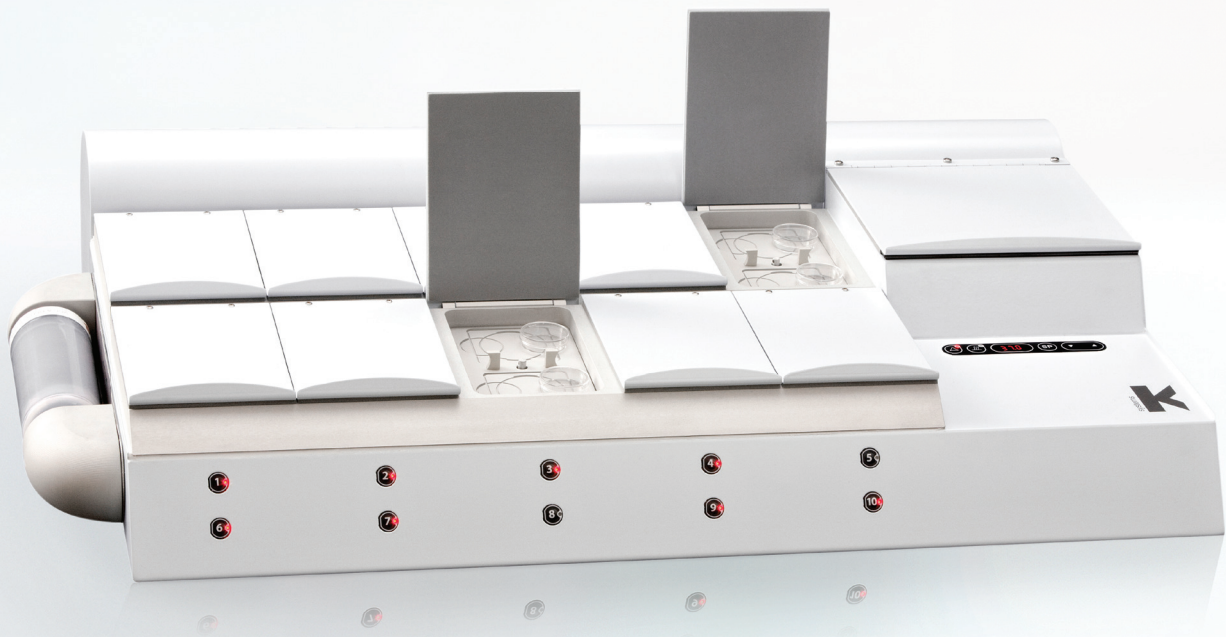


# G185

## Incubatrice a fondo piatto a lungo termine

Questa incubatrice comprovata dal punto di vista clinico è lo strumento di lavoro ideale per una clinica dai tempi serrati. Riduce il fattore di stress per gli embrioni tramite un forte controllo dell'ambiente.

- **Umidità ambientale** – L'incubatrice G185 offre un'umidità ambientale che riduce al minimo il rischio di crescita micotica all'interno dell'incubatrice e la rende più facile da pulire
- **Pratica** – Comprende dieci camere di incubazione individuali per assicurare livelli di stress e rischi di contaminazione incrociata minimi per gli embrioni. Risparmio di spazio notevole
- **Monitoraggio** – L'efficace sistema di riscaldamento e controllo del gas assicura che tutti i parametri critici vengano monitorati e controllati in maniera da mantenere livelli stabili di pH, riscaldamento e gas
- **Certificata** – Marchio CE
- **Riscaldamento costante** – Le apposite piastre di riscaldamento con scanalature assicurano un trasferimento diretto del calore verso la piastra
- **Controllo del gas responsivo** – Imposta le specifiche necessarie per la miscelazione di CO<sub>2</sub> e O<sub>2</sub>. Utilizza CO<sub>2</sub> e N<sub>2</sub> puri (opzionale)
- **Filtraggio e igiene di qualità superiore** – Filtro antiparticolato altamente efficiente per la rimozione di particelle presenti nell'aria. Il filtro VOC rimuove i componenti organici
- **Economica** – Ridotti costi di esercizio a causa del basso consumo di gas e dell'utilizzo di gas puro





## Sistema di impilaggio delle incubatrici

Risparmia spazio con il sistema di impilaggio per G185 e G210



Il sistema di impilaggio offre una capacità pari a tre incubatrici, ossia trenta pazienti. Offre monitoraggio centrale per tre incubatrici, mensole scorrevoli con funzione di chiusura attutita, uscite di alimentazione integrate, una ventola per la rimozione del calore e un sistema di vassoi per l'organizzazione delle cannule e dei cavi.

# ORIGIO®/PLANER BT37

## Incubatrice per banco da lavoro

Progettata per preservare ambienti di coltura costanti per un controllo ottimale di temperatura e pH.

- **Alimentazione di emergenza** – Batteria di emergenza integrata
- **Recupero rapido** - Recupero rapido di temperatura, gas e umidità ottimali
- **Compatibile** – La piastra di base della camera è progettata per essere adatta alle piastre per IVF utilizzate più spesso
- **Monitoraggio** – Sei porte per il monitoraggio della temperatura
- **Condizioni ottimali** – BT37 funziona con il gas premiscelato scelto per ottenere il CO<sub>2</sub> corretto e l'O<sub>2</sub> ad ambiente ridotto
- **Certificata** – Marchio CE. Approvato da FDA (Agenzia per gli alimenti e i medicinali). Con licenza Australia Medical Device



# Postazioni di lavoro

Le nostre postazioni di lavoro sono della massima qualità e offrono un'area di lavoro comoda e altamente funzionale. Vengono messi in atto tutti gli accorgimenti necessari ad assicurare che ciascuna postazione di lavoro ordinata risponda alle esigenze del laboratorio, grande o piccolo che sia.

Ciascuna postazione di lavoro può essere dotata in maniera opzionale di una piastra riscaldata installata in pari RI Witness che offre un controllo costante della temperatura oltre a sicurezza e tracciamento per gli embrioni e i gameti.



## Postazioni di lavoro di Classe I

Le nostre postazioni di lavoro sono progettate per offrire condizioni di lavoro ottimali in laboratorio e offrire un ambiente sicuro e ottimizzato.

Sono disponibili in una serie di dimensioni (660 mm, 900 mm, 1200 mm, 1500 mm, 1800 mm) e varie configurazioni. Tutte le nostre postazioni di lavoro presentano marchio CE.

*La disponibilità di un dispositivo per uso clinico dipende dalla situazione normativa di approvazione all'interno del paese in cui sarà messo in vendita.*



# Serie K-Systems 100

Questa serie di postazioni di lavoro offre protezione e riscaldamento per i campioni e una vasta serie di altre funzioni.



L124

- **Riscaldamento e umidificazione** – Come standard, la serie 100 presenta un sistema di umidificazione del gas integrato. Il sistema Alu Heat, sviluppato grazie ai molti anni di esperienza di K-Systems, controlla e fornisce una distribuzione del calore precisa e uniforme nell'area di lavoro
- **Silenziosa** – Le ventole silenziose forniscono un flusso d'aria uniforme e privo di turbolenze

## Modelli disponibili

L124	L124 ICSI
L125	L126
L126 MP	L126 Dual

Vetro riscaldato diametro 90 mm

Pronta  
per RI  
Witness



L126 MP



L126 DUAL



# Postazione di lavoro Fortuna IVF

Le postazioni di lavoro Fortuna IVF sono appositamente progettate per rispondere ai bisogni di un laboratorio IVF dai ritmi serrati in cui è necessaria protezione di Classe I.

- **Flusso d'aria costante e delicato** – Flusso costante di aria priva di turbolenze a meno di 48 dBA, filtrato con filtri HEPA
- **Sicura** – Le postazioni di lavoro Fortuna sono certificate in maniera indipendente e adempiono ai necessari requisiti in materia di sicurezza per le apparecchiature elettriche: IEC 61010- 2-010:2003, IEC 61010 -1 -2010 (3a edizione)
- **Controllo della temperatura uniforme** – Il sistema integrato di umidificazione controllata della temperatura permette una flessibilità completa per l'incubazione a breve termine

## Opzioni di ampiezza

900 mm	1200 mm
1500 mm	1800 mm



Pronta  
per RI  
Witness



- **Area di lavoro ottimizzata** – Superficie preparata con microscopio riscaldata elettricamente con controllo accurato e stabilità della temperatura uniforme. Un tavolino in vetro riscaldato e una fonte luminosa LED in dotazione standard. Comprende anche in dotazione standard un monitor LCD da 21,5" e prese elettriche
- **Certificata** – Marchio CE

# Postazione di lavoro Titan IVF

Una compatta postazione di lavoro singola che si adatta a qualsiasi laboratorio dagli spazi limitati.

- **Uso efficiente dello spazio** – Ampia solo 660 mm
- **Flusso d'aria silenzioso e costante** – Flusso costante di aria priva di turbolenze a meno di 52 dBA, filtrato con filtri HEPA
- **Stabilità della temperatura** – Superficie riscaldata elettricamente con controllo accurato e stabilità della temperatura uniforme
- **Area di lavoro ottimizzata** – La superficie riscaldata è preparata con microscopio e comprende un tavolino in vetro riscaldato e una fonte luminosa LED come dotazione standard
- **Altezza regolabile** – Disponibile con supporto fisso o dall'altezza regolabile elettricamente
- **Sicura e certificata** – Indipendentemente certificata e adempiente ai necessari requisiti in materia di sicurezza per le apparecchiature elettriche: IEC 61010- 2-010:2003, IEC 61010 -1 -2010 (3a edizione). Con marchio CE

Pronta  
per RI  
Witness



# Postazioni di lavoro di classe II

Tutte le nostre postazioni di lavoro di Classe II rispondono ai relativi standard richiesti come ISO 14644-1 o EN 12469 allo scopo di proteggere sia il campione che l'operatore e sono ideali quando si lavora con pazienti ad alto rischio.

*La disponibilità di un dispositivo per uso clinico dipende dalla situazione normativa di approvazione all'interno del paese in cui sarà messo in vendita.*

## L234 CellTouch

L234 è un armadietto di biosicurezza da 1200 mm progettato per essere una postazione di lavoro singola con l'installazione di un microscopio stereo.

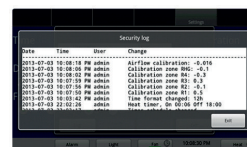


Pronta  
per RI  
Witness

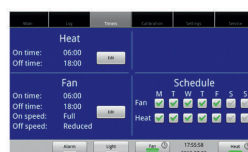
- **Controllo superiore della temperatura** – Sistema di riscaldamento con miglioramento dei bordi per un controllo ottimale della temperatura e un riscaldamento uniforme fino al bordo
- **Grande area di lavoro** – Offre un'area riscaldata grande con un vetro riscaldato da 90 mm di diametro
- **Silenziosa** – Livello di rumore ridotto
- **Controllo integrato** – Controllata da un touch screen integrato che comprende il sistema di monitoraggio



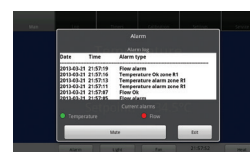
Monitora le zone di calore



Accedi alle interazioni presenti e passate con l'utente



Pianifica la settimana e risparmia energia



Risposta rapida ai problemi (allarmi)

# Postazioni di lavoro Mars IVF

Le postazioni di lavoro Mars IVF sono appositamente progettate per rispondere ai vari requisiti di spazio di laboratori diversi

- **Flusso d'aria uniforme e pulito** – Flusso di aria priva di turbolenze a meno di 52dBA, filtrato con filtri HEPA.
- **Certificata** – Indipendentemente certificata e adempiente ai necessari requisiti in materia di sicurezza per le apparecchiature elettriche: IEC 61010- 2-010:2003, IEC 61010 -1 -2010 (3a edizione). Con marchio CE
- **Finestrella regolabile** – Finestrella anteriore regolabile elettricamente
- **Area di lavoro ottimizzata a temperatura controllata** – Superficie riscaldata elettricamente con controllo accurato e stabilità della temperatura uniforme. La superficie riscaldata è preparata con microscopio e comprende un tavolino in vetro riscaldato e una fonte luminosa LED come dotazione standard oltre a un monitor LCD da 21,5" e prese elettriche

## Opzioni di ampiezza

900 mm

1200 mm

1500 mm

1800 mm





## Camera di lavoro G603 IVF

G603 di K-Systems combina le caratteristiche di una postazione di lavoro con un ambiente umidificato e controllato dal punto di vista di  $O_2/CO_2$ .

- **Controlli per il gas** – Il sistema integrato di miscelazione del gas mescola il  $CO_2$  e l' $O_2$  in base ai livelli di miscelazione preferiti
- **Ambiente stabile** – Il gas ricircolato umidificato e riscaldato assieme al sistema Alu Heat assicura una temperatura stabile e caratteristiche simili all'incubazione all'intera area di lavoro
- **Filtraggio di prima qualità** – Circolazione del gas tramite un filtro HEPA, un filtro VOC e una camera a luce UV chiusa.
- **Altezza regolabile** – Intervallo di altezza regolabile elettricamente: 750-1150 mm

# Integra 3™

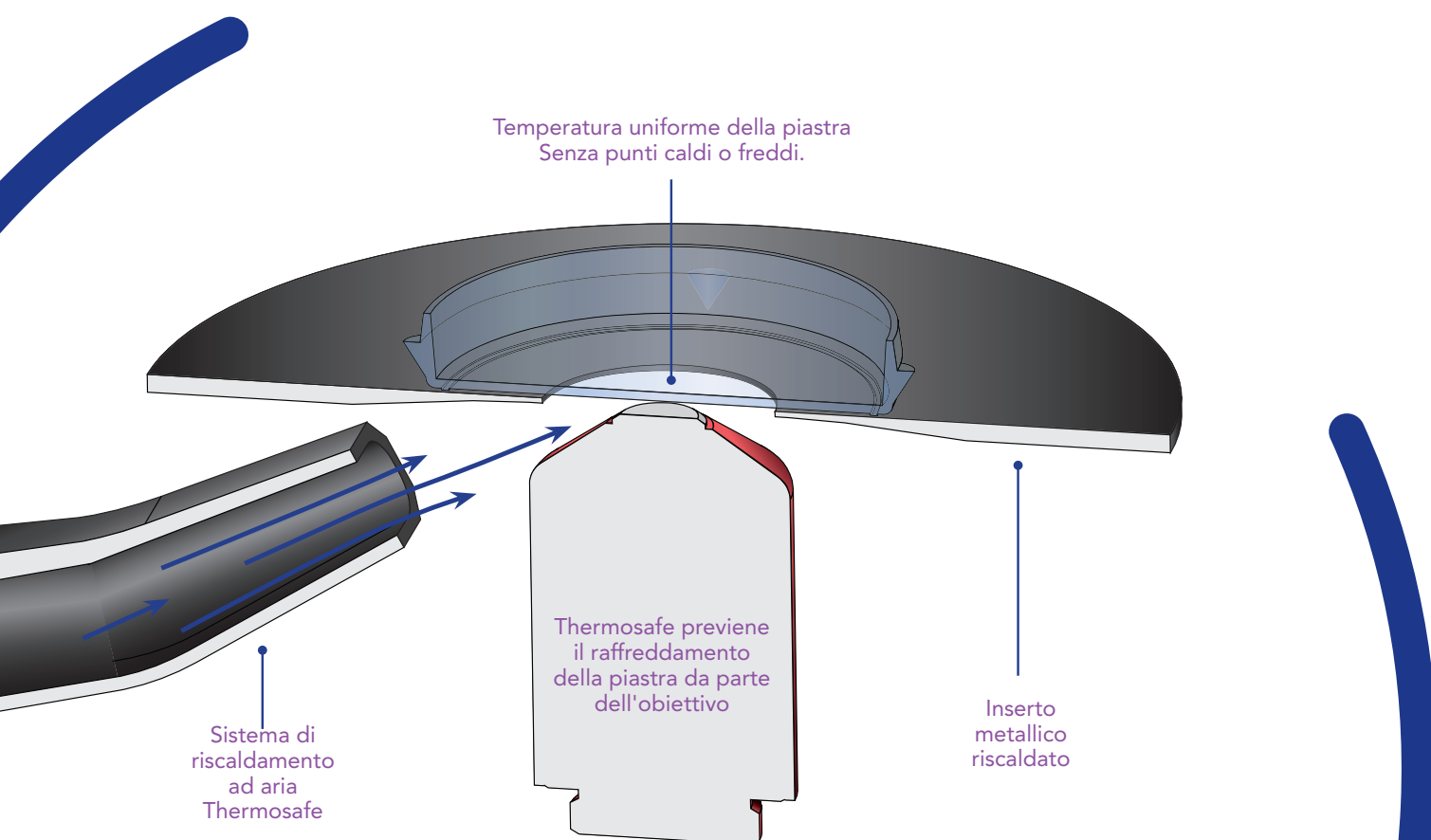
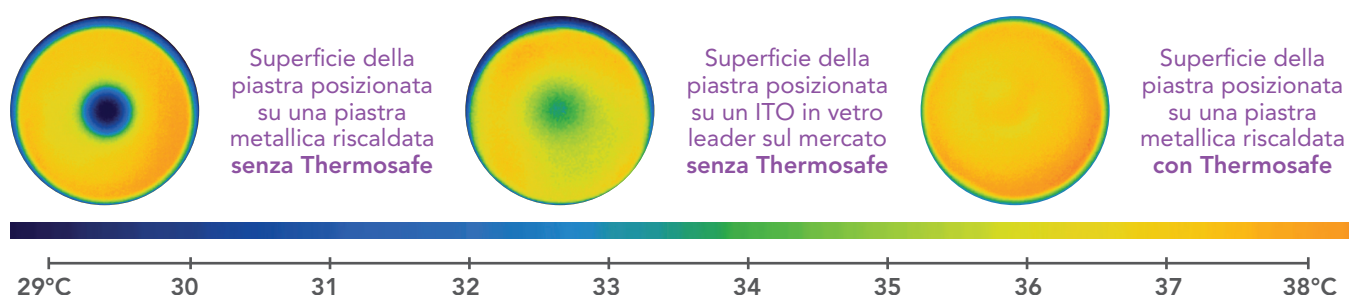
## Il sistema di micromanipolazione più avanzato al mondo

Temperatura e tempo sono elementi critici all'interno di un laboratorio per l'ART. Il micromanipolatore Integra 3 è ultra responsivo e incredibilmente facile da usare grazie al design meccanico avanzato di RI.

### Con Thermosafe™

Integra 3 presenta il rivoluzionario Thermosafe che, tramite il passaggio di un flusso d'aria delicato sotto la piastra di Petri, conserva la temperatura del campione su tutta la piastra. O, più semplicemente, Thermosafe è un sistema di riscaldamento integrato che aiuta a conservare i campioni alla temperatura ottimale. Fornisce un controllo della temperatura avanzato rispetto a un ITO in vetro e a una piastra metallica senza Thermosafe.

Il risultato è che non ci sono più punti freddi, caldi o ambiguità.





### Controllo preciso e intuitivo

Ogni dettaglio di Integra 3 è pensato per ottenere un solo obiettivo, ossia assicurarti di raggiungere le migliori condizioni possibili per l'ICSI e la manipolazione del campione. Quando si eseguono le procedure di micromanipolazione ART, l'accuratezza è fondamentale. Integra 3 offre il movimento più raffinato possibile del tavolino XY, un movimento preciso della micropipetta attraverso le leve di controllo fini e grosse e una scelta di siringhe a olio o ad aria per il controllo degli esemplari. Le sue altre funzioni di design ottimizzano la facilità d'uso.

- **Velocissimo** – Impostazione migliore e più rapida della micropipetta con regolazione dell'angolo in un solo passaggio
- **Facile da usare** – Semplici controlli touch screen per regolare la temperatura del tavolino
- **Luce attivata dal movimento** – La luce attivata dal movimento si illumina sotto il tavolino non appena questo rileva la tua mano in modo da aiutarti a vedere quando cambi gli obiettivi
- **Scorciatoie** – Se hai bisogno di tener traccia dei campioni o delle procedure, ti basta premere i tasti delle scorciatoie per riprendere o fotografare qualsiasi fase del processo. Inoltre, è anche presente un tasto contatore e un cronometro sullo schermo
- **Sicuro** – La spia di stato per il controllo della temperatura del tavolino e l'allarme monitorano tutti i secondi del processo. Viene conservata una registrazione di tutti gli allarmi attivati
- **Touch screen a colori** – Lo schermo touch screen a colori da 3,5" mostra la temperatura, il cronometro e il contatore. Gli indicatori elettronici dell'altezza tracciano la posizione verticale dei portastrumenti.
- **Integrato** – Grande tavolino XY meccanico integrato e controller della temperatura con accesso facile ai tasti e al touch screen



## Saturn 5™

### Sistema laser fisso e direzionale

Il sistema laser Saturn è il primo laser direzionale sul mercato ed è un must per le biopsie, l'hatching assistito e l'assottigliamento della zona.

#### Laser direzionale attivo Saturn 5 con modalità di biopsia curva

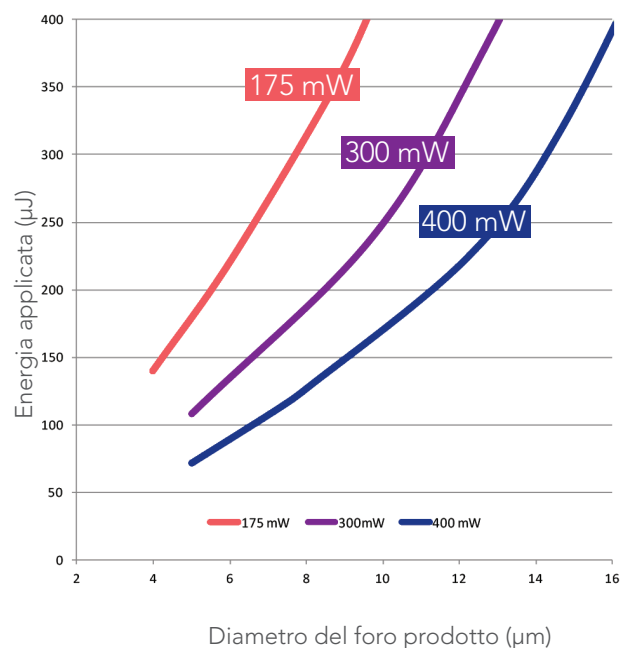
Quando si utilizza la modalità di biopsia, basta tracciare una linea retta o curva lungo il campione, selezionare il numero e la dimensione dei fori e poi premere il tasto di avvio. Il laser asporterà in maniera esatta lungo il percorso prescelto in modo che non sarà più necessario muovere la pipetta di mantenimento. Più facile di così.

#### La potenza più sicura

I tempi di pulsazione del laser più bassi per un livello di energia minimo vicino a cellule critiche. La funzione zona di esclusione garantisce la sicurezza delle cellule.

1. RI White Paper. Un confronto fra i vari livelli di potenza utilizzati dai sistemi laser nel laboratorio IVF – disponibile su richiesta.

Energia applicata vs diametro del foro<sup>1</sup>  
Utilizzando il laser Saturn (400 mW)





## Software intuitivo RI Viewer™ come standard

Oltre al suo utilizzo intuitivo e alle garanzie di sicurezza, il nuovo Saturn 5 presenta il software RI Viewer. Il software offre imaging ordinato a schermata intera dal microscopio, ingrandimento digitale e un'interfaccia per utente moderna e pulita. RI Viewer offre anche una funzione di registrazione, strumenti di misurazione della linea visibili su schermo e stampabili e un simulatore laser integrato a scopi di formazione e dimostrazione. RI Viewer supporta più lingue.

- **Preciso** – Accuratezza inferiore al micron e laser inimitabile controllato da computer con allineamento garantito del laser
- **Rapido** – Il laser direzionale è più veloce che mai, aumenta la funzionalità e riduce i tempi delle procedure
- **Sempre preciso** - Dal momento che il laser pilota di Saturn 5 viaggia lungo lo stesso percorso in fibra ottica del laser di asportazione, il posizionamento costante è garantito
- **Pedale** – È possibile programmare un pedale singolo o triplo in modo da controllare le funzioni principali come l'avvio, lo zoom, le foto, ecc.
- **Marchio CE e approvazione FDA** – Negli USA, approvato dall'FDA per l'utilizzo clinico nell'ambito di biopsia dell'embrione, biopsia del trofoectoderma, collasso della blastocisti e Laser Assisted Hatching (LAH)



# Prodotti di supporto

Oltre ai nostri elementi chiave di apparecchiature da laboratorio, nel portfolio ORIGIO e K-Systems sono disponibili un'ampia serie di prodotti di supporto.

Per scoprire maggiori informazioni in merito a questi e ad altri prodotti, visita [origio.com](http://origio.com), [k-systems.dk](http://k-systems.dk) e [research-instruments.com](http://research-instruments.com)

## Prodotti K-Systems

*Questi prodotti non sono disponibili per la vendita negli US*



Umidificatore CO<sub>2</sub>/O<sub>2</sub>



Incubatrice portatile G95



Mini-incubatrice CO<sub>2</sub> G85



Tavolo anti-vibrazione



Riscaldatore in blocco  
- G73 e blocchi di  
riscaldamento



Piastra di riscaldamento  
T45 e T47



Vassoio con superficie  
riscaldata



Cappe in vetro per  
incubatrice

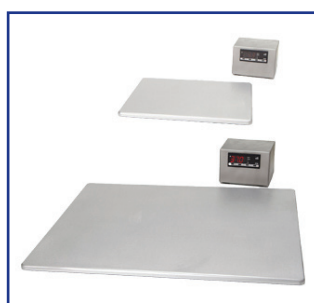
## PRODOTTI Origio



Pompa aspirante



Vassoio riscaldato



Piastra di riscaldamento



Blocchi di riscaldamento e  
cappe per incubatrice in vetro



Filtro per la linea del gas



Analizzatore del gas



Centrifughe Scanfuge



Tavolo anti-vibrazione

*La disponibilità di un dispositivo per uso clinico dipende dalla situazione normativa di approvazione all'interno del paese in cui sarà messo in vendita.*



## Servizio Assistenza

Ti aiutiamo a concentrarti sulla tua vera missione

Nei laboratori moderni con le loro tempistiche serrate, i tempi di inattività dovuti ai guasti delle attrezzature non sono accettabili.

Anzi, assicurarti che il tuo laboratorio sia funzionale è un volano importante per un laboratorio di successo. Le aziende CooperSurgical, ossia Research Instruments, K-Systems e ORIGIO, vogliono aiutarti a mantenere la concentrazione sulla tua missione.

Il nostro Servizio di assistenza CooperSurgical ti offre la sicurezza di sapere che le tue apparecchiature non ti deluderanno. Offriamo una gamma di opzioni di contratto per soddisfare le tue esigenze. Infatti, possiamo occuparci di tutto: contratti che forniscono manutenzione preventiva e assistenza, accesso affidabile ai pezzi di ricambio, formazione sui prodotti e gestione online delle richieste di assistenza. Ci piace considerarci come un tuo partner che ti aiuta a migliorare l'efficienza e l'efficacia del tuo laboratorio.

**Il nostro Piano di assistenza offre i più elevati standard professionali.**

In quanto titolare di un Piano di assistenza CooperSurgical Companies, puoi contare al 100% sulla qualità dell'assistenza e dei ricambi che riceverai.

Solo i tecnici dell'assistenza CooperSurgical sono autorizzati a occuparsi della manutenzione e della riparazione dei nostri prodotti e forniscono i componenti approvati. Inoltre, il nostro team di assistenza è in grado di fornire i registri di manutenzione dello strumento completi e aggiornati su richiesta a livello IQ, OQ per supportare le attività di PQ, e ti aiuta a soddisfare i requisiti ISO15189 e altri requisiti obbligatori per attrezzature e materiali, come previsto dagli enti di vigilanza come la Human Fertilisation and Embryology Authority (HFEA) nel Regno Unito e la American Society for Reproductive Medicine (ASRM) negli USA.

**Per maggiori informazioni, contatta [service@research-instruments.com](mailto:service@research-instruments.com)**



**Scegli la formazione ORIGIO: ottimizzerai le prestazioni, imparerai nuove competenze e stabilirai contatti con colleghi del settore a livello internazionale**

Dal 2011, invitiamo clienti e partner a imparare nuove tecniche e a condividere le "best practice" nel nostro laboratorio dotato di ogni attrezzatura necessaria.

Nei laboratori formativi ORIGIO offriamo una formazione basata sui dati, tenuta da embriologi esperti e competenti, che comprende dimostrazioni pratiche in una gamma completa di tecnologie di ART e processi di coltura.

**Per ulteriori informazioni e per prenotare, visita [www.origio.com](http://www.origio.com)**

La disponibilità di un dispositivo per uso clinico dipende dalla situazione normativa di approvazione di tale dispositivo all'interno del paese in cui sarà messo in vendita.

Tutte le informazioni sono corrette al momento della stampa. Le specifiche sono soggette a modifiche senza preavviso o obbligo da parte del produttore.

Copyright ORIGIO a/s, Research Instruments Ltd & K-Systems • Order No.EQU\_BR\_001\_V1\_IT • Version 1: March 19, 2018

[www.origio.com](http://www.origio.com)

[www.k-systems.dk](http://www.k-systems.dk)

[www.research-instruments.com](http://www.research-instruments.com)



CooperSurgical Companies