



# ER-Complete<sup>SM</sup> Test Süreci



## Genel sorular

support@coopergenomics.com



## Numune kiti talebi:

sales@coopersurgical.com adresinden iletişime geçin ya da yerel müşteri hizmetleri ekibimize ulaşın



## Numune alma:

genomicssupport@coopersurgical.com



## Faturalandırma:

genomicsinvoicing@coopersurgical.com



## ER-Complete<sup>SM</sup> Testi hakkında daha fazla bilgi alın

© CooperSurgical, Inc. Burada kullanılan ticari markalar CooperSurgical, Inc.'in mülkiyetindedir. Tüm hakları saklıdır. Sipariş No: GEN\_FLY\_0007\_ROW\_TR\_V2 • 6 Haziran 2023. Verilen bilgiler, basım tarihinde hatasız ve doğrudur. Spesifikasyonlar, üretici tarafından bildirilmeksizin ya da böyle bir zorunluluğu olmayarak değişikliğe tabidir.

CooperSurgical, Inc. | coopersurgical.com



## 1 Test Siparişi

Test seçenekleri hastayla birlikte gözden geçirilir. Test seçildikten sonra, hastanın klinik personeli tarafından onanması sağlanır.

ER-Complete<sup>SM</sup>, ERPeak<sup>®</sup> ve ERBiome<sup>SM</sup> onamları CooperSurgical Endometriyal Biyopsi Kitlerinde bulunabilir.



ER-Complete



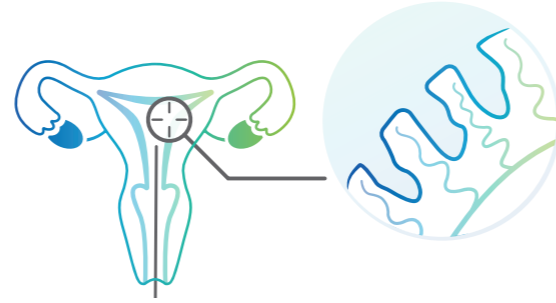
ERPeak



ERBiome

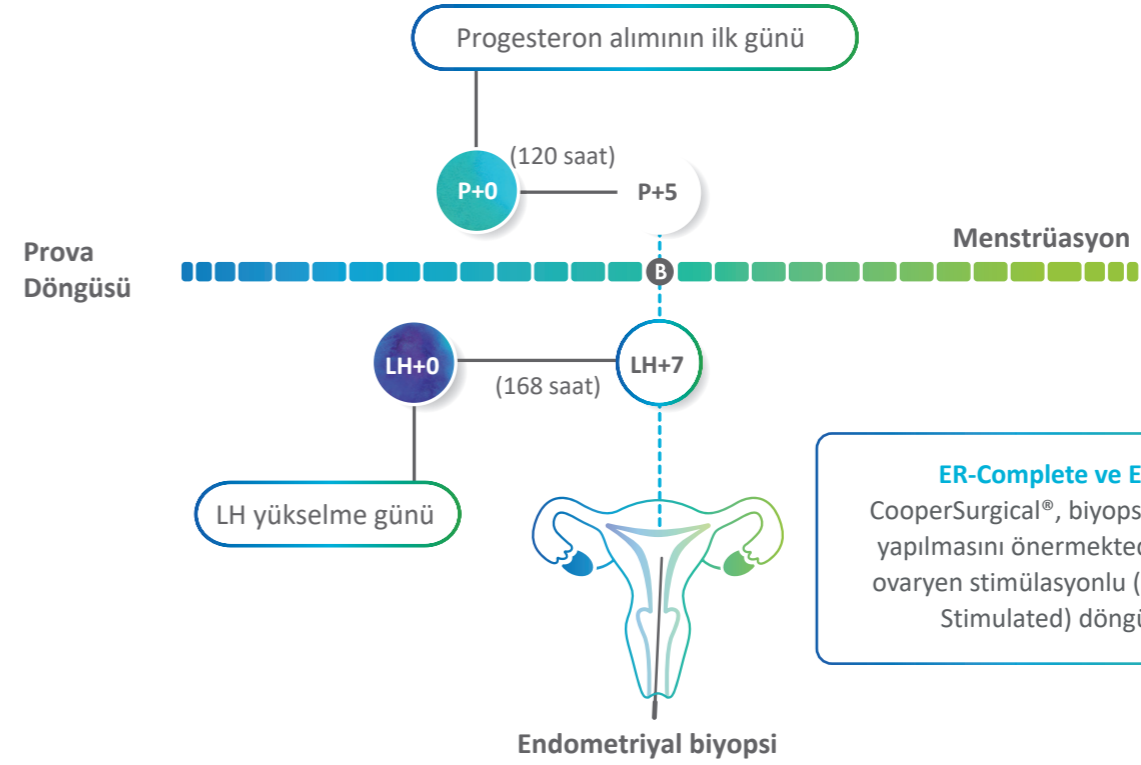
## 2 Bir prova döngüsü ve bir endometriyal biyopsi planlanır.

ER-Complete<sup>SM</sup> veya bağımsız ERPeak<sup>®</sup> testi sipariş edilirse, bir prova döngüsü ve bir endometriyal biyopsi planlanır. Bağımsız ERBiome<sup>SM</sup> sipariş edilirse, bir endometriyal biyopsi planlanır.



## 3 Endometriyal Biyopsi

ER-Complete<sup>SM</sup> ve ERPeak<sup>®</sup> testleri için: Endometriyal biyopsiler bir prova döngüsü sırasında, HRT döngüleri için P+5'te ya da ilaçsız döngüler için LH+7'de gerçekleştirilmelidir



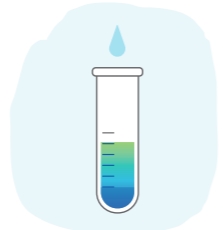
ER-Complete için yalnızca bir biyopsi gerekir

### ER-Complete ve ERPeak testleri için:

CooperSurgical<sup>®</sup>, biyopsinin bir HRT döngüsünde yapılmasını önermektedir. Biyopsi asla kontrollü ovaryen stimülasyonlu (COS - Controlled Ovarian Stimulated) döngüde yapılmamalıdır

## 4 Numune Alma

Yaklaşık 10 mm'lik doku almak için seçtiğiniz endometriyal örnekleme cihazını kullanın. Alınan biyopsinin mukoza veya pıhtılaşmış kan değil, doku olmasına dikkat edin.



Biyopsiyi CooperSurgical<sup>®</sup> Endometriyal Biyopsi Kitinde bulunan numune alma tüpüne enjekte edin



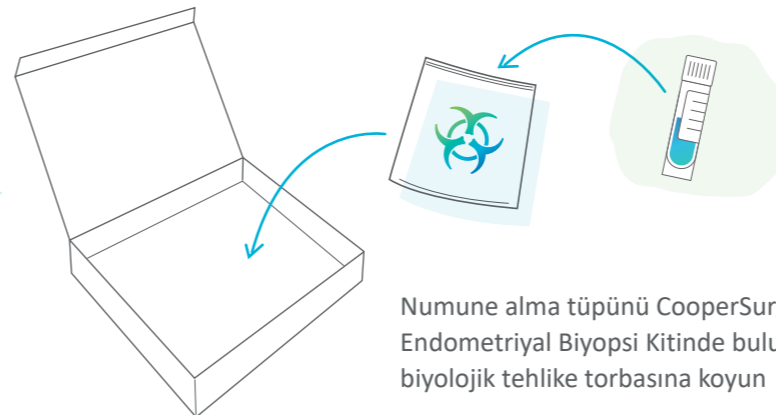
Biyopsi numunesinin tampon sıvısının içinde batmış durumda olduğundan emin olun ve numune alma tüpünü 8-10 kez ters çevirerek içindekileri nazikçe karıştırın



Numune tüpünü benzersiz hasta ID'si, tam adı ve doğum tarihi ile etiketleyin



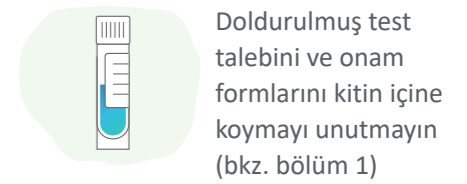
Numune alma tüpünü göndermeden hemen önce en az 4 saat buzdolabında (4°C/39°F) saklayın



Numune alma tüpünü CooperSurgical Endometriyal Biyopsi Kitinde bulunan biyolojik tehlike torbasına koyun

## 5 Numune Gönderme

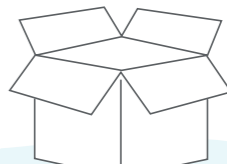
Numuneler oda sıcaklığında gönderilmeli ve numune alma tarihinden itibaren 7 gün içinde CooperSurgical laboratuvarına teslim edilmelidir



Doldurulmuş test talebini ve onam formlarını kitin içine koymayı unutmayın (bkz. bölüm 1)



Oda sıcaklığında gönderilir



7 gün içinde alınır

© CooperSurgical, Inc. Burada kullanılan ticari markalar CooperSurgical, Inc.'in mülkiyetindedir. Tüm hakları saklıdır. Sipariş No: GEN\_FLY\_0007\_ROW\_TR\_V2 • 6 Haziran 2023. Verilen bilgiler, basım tarihinde hatasız ve doğrudur. Spesifikasyonlar, üretici tarafından bildirilmeksizin ya da böyle bir zorunluluğu olmayarak değişikliğe tabidir.

CooperSurgical, Inc. | coopersurgical.com



## ERPeak® Testi



## 6 Laboratuvar Analizi ve Sonuçların Raporlanması

Numuneler laboratuvarımıza ulaştığında CooperSurgical® test etmeye ve raporlamaya başlar. Tüm endometriyal genetik testlerin sonuçları (ER-Complete<sup>SM</sup>, ERPeak® ve ERBiome<sup>SM</sup> dahil), test başladıktan 14 gün sonra kliniğe sunulur. Belgelerin eksik veya tamamlanmamış olması, testin ve sonuçların raporlanmasının gecikmesine neden olabilir.

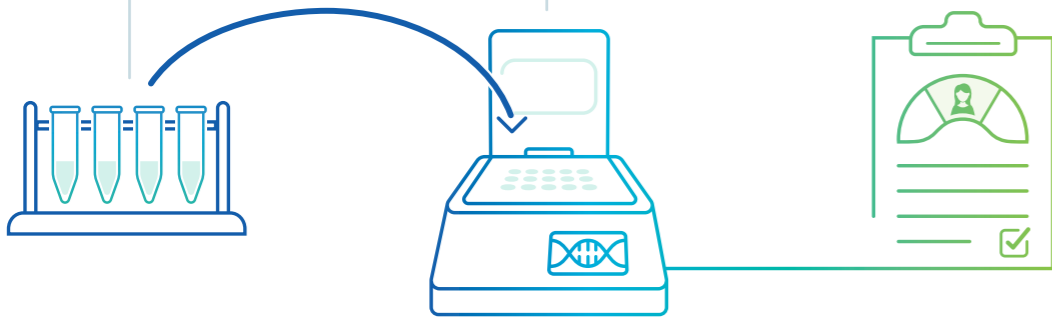


## ERBiome<sup>SM</sup> Testi

RNA Ekstraksiyonu

Hedef Tespiti

Laboratuvar Raporu



### New Jersey genom bilimi laboratuvarımızda bir tura katılın

Laboratuvarımızın perde arkasına göz atın, uzman ekibimizle tanışın ve yenilikçi teknolojimiz hakkında daha fazla bilgi alın. Bir numunenin kapımıza ulaşmasından, sonuç raporunun kliniğinize teslim edilmesine kadar olan yolculuğunu izleyin.



BENİ OKUT



DNA Ekstraksiyonu

16S değişken bölge amplifikasyon



Hedef Tespiti

Laboratuvar Raporu

## ERPeak® Test Sonucu Raporu



Transfer için erken

Embriyo transferi önerilir **T** Biyopsiden 24±3 saat sonra **B**



Transfer için uygun

Embriyo transferi önerilir **T** Biyopside **B**



Transfer için geç

Embriyo transferi önerilir **T** Biyopsiden 24±3 saat önce **B**



Transfer için uygun değil

ERPeak test sonucu endometriyumun transfer için uygun olmadığını ve transfer için uygun olmayan aşamada olduğunu gösterir. Test sonucunu doğrulamak için ikinci bir biyopsi ile yeniden test yapılması yararlı olabilir

HARF kodları: = her bir kare 1 günü temsil eder



ERPeak Sonuç Raporu

### İlk seferde doğru, uygulanabilir sonuçlar

Özel tanıtım yazımızdan ERPeak testimizin ~5 kat daha düşük "sonuçsuzluk" oranı (diğer test sağlayıcılarla karşılaştırıldığında) hakkında daha fazla bilgi alın



BENİ OKUT

## ERBiome<sup>SM</sup> Test Sonucu Raporu



Lakto-Dominant

Laktobasil bileşimi  $\geq 90$ .  
Uygun bir rahim ortamı göstergesi olabilir



Lakto-Dominant Değil

Laktobasil bileşimi  $< 90$ .  
Disbiosis göstergesi olabilir ve daha fazla değerlendirilmelidir



Mikrobiyom Yok

Testin sonuç verdiğini (kontrol pozitif), ancak mikrobiyom tespit edilmediğini gösterir. Uygun bir rahim ortamı göstergesi olabilir



Tespit edilen ve Tespit Edilmeyen sonuçlar bilinen 18 üreme sistemi patojeni için de sağlanmaktadır. Bazı patojenlerin varlığı kronik endometrit ile ilişkili olabilir ve klinik korelasyon önerilir.



ERBiome Sonuç Raporu

ERBiome testi bir tarama testi olarak kabul edilir ve teşhis veya herhangi bir sağlık durumunu tedavi için tek başına kullanılmamalıdır