

# Agulhas e Cateteres

---

## O início



CooperSurgical®

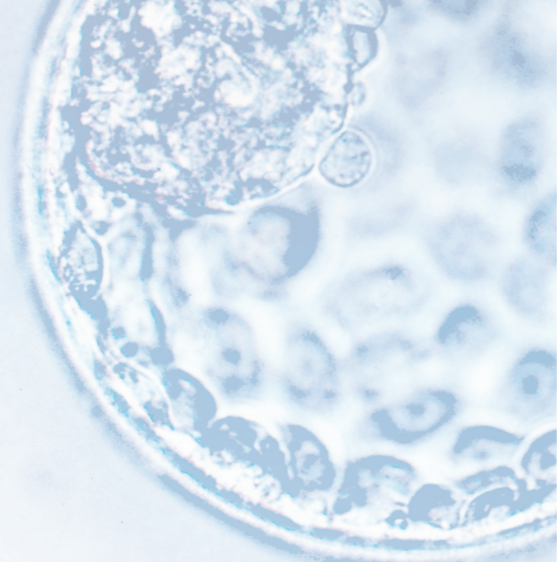
Fertility Solutions

## O início

Há 40 anos atrás, trabalhámos com os pioneiros da FIV para conceber o primeiro cateter de transferência de embriões da Wallace®. Acreditávamos que a criação do método mais macio possível para colocar o embrião de volta no útero daria às famílias as melhores hipóteses de sucesso.<sup>1,5</sup>

Temos continuado a trabalhar em estreita colaboração com especialistas em FIV à medida que a nossa gama de produtos tem evoluído, e ainda mantemos o desenho original da ponta do cateter de embrião macio feito à mão. Até hoje, continuamos a ser o cateter de eleição para muitas clínicas em todo o mundo e estamos continuamente associados às mais altas taxas de gravidez.<sup>1,5</sup>

A gama Wallace de agulhas de recuperação de ovócitos e cateteres de transferência de embriões fornece uma escolha abrangente de produtos que se adequam a diferentes protocolos clínicos.



## A nossa empresa

A marca Wallace de cateteres de transferência de embriões e agulhas de recuperação de ovócitos passou a fazer parte da CooperSurgical. São atualmente apresentados entre os produtos, soluções e serviços inovadores oferecidos pelas empresas da CooperSurgical para o processo de FIV completo.

## A nossa qualidade

Compreendemos a importância de fornecer aos clientes dispositivos da mais alta qualidade, pelo que garantimos que os testes MEA e LAL são realizados em todos os lotes individuais.

Todas as nossas fábricas são certificadas segundo as normas de qualidade internacionalmente reconhecidas, ISO9001:2015 e ISO13485:2018, o que nos permite aplicar a marca CE aos nossos dispositivos.



## Evolução do cateter

### Cateter clássico

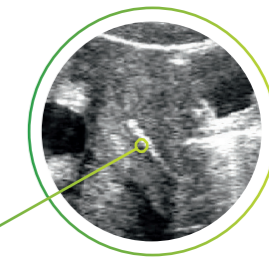
O nosso cateter de transferência de embriões clássico tem sido utilizado desde o início da prática de FIV. O seu lúmen interior macio e a sua bainha exterior moldável estão associados a algumas das taxas de gravidez mais elevadas em todo o mundo.<sup>1,5</sup>



### Cateter SureView®

Utilizando tecnologia patenteada, o Sureview é o primeiro cateter do seu tipo, no qual a totalidade do comprimento do cateter é visível desde a ponta até ao hub através de um ecógrafo. Médicos e Embriologistas testemunham uma melhoria acentuada nas taxas de gravidez quando utilizam ecógrafo durante os procedimentos de transferência de embriões.<sup>1-4,6</sup>

Imagem ultrassonográfica do cateter SureView dentro do útero

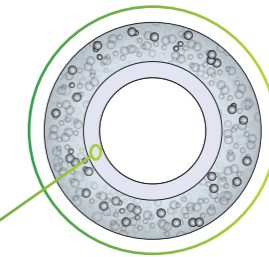


### Tecnologia SureView

O cateter SureView apresenta a ponta feita à mão única e a superfície interior lisa utilizada para o cateter Wallace Classic.<sup>5</sup>

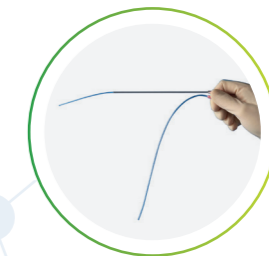
#### Secção transversal do SureView

(as bolhas mostradas são meramente representativas)  
A espessura da camada interior lisa é de 0,14 mm (+0,05)



### Cateter Sure-Pro®

Os cateteres de transferência de embriões Sure-Pro e Sure-Pro Ultra fornecem apoio e controlo adicionais quando apresentados com um procedimento potencialmente difícil. Com inúmeras variações de embalagem disponíveis, o cateter pode ser fornecido tanto com as entradas Classic como SureView, e com um estilete maleável ou obturador flexível.



# Wallace Classic

## Cateteres macios para transferência de embriões

A nossa gama Classic oferece uma ponta com perfil macio associada a algumas das taxas de gravidez mais elevadas em todo o mundo.<sup>1,5</sup>

### Cateter de Transferência de Embriões Classic (18/23 cm)



## Principais vantagens do produto

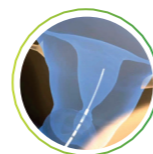
- Material macio e ponta lisa concebidos para minimizar o trauma e maximizar as taxas de sucesso.<sup>1,5</sup>
- Bainha exterior adaptável a diferentes anatomias das pacientes
- Marcações de centímetros para mostrar a profundidade da bainha exterior e a protuberância do lúmen interior para efeitos de confiança aquando da colocação no interior do útero
- Os cateteres de transferência de teste são concebidos para um posicionamento confiável da bainha externa antes de introduzir o cat. interior carregado com embriões. Os médicos descobriram que esta técnica tem um impacto positivo nas taxas de gravidez.<sup>5</sup>
- A gama Classic é totalmente compatível com a gama SureView



macio feito à mão cateter interior



Transição de ponta macia com bainha exterior



Posição do cateter interno no útero

### Cateter de Transferência de Teste Classic (18/23 cm)



### Cateter de Transferência de Embriões Intermediate - mais rígido que o Classic (18 cm/23 cm)



### Estilete maleável - para transferências difíceis (18 cm/23 cm)<sup>7</sup>



# Wallace SureView

## Cateteres de transferência de embriões visíveis através de ecógrafo

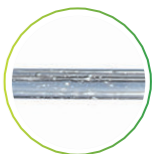
O cateter SureView permite total visibilidade sob orientação de ultrassons ao mesmo tempo que incorpora a ponta feita à mão do amplamente bem sucedido cateter Classic. Os procedimentos de transferência de embriões guiados por ultrassons têm sido reconhecidos por muitos médicos e embriologistas com vista a melhorar as taxas de gravidez.<sup>1-4,6</sup>

### Cateter de Transferência de Embriões SureView e Cateter de Transferência de Teste (18/23 cm)

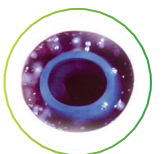


## Principais vantagens do produto

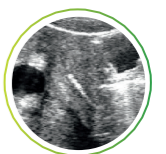
- Visível sob ultrassons desde o centro até à ponta do cateter interno
- Maior precisão e confiança no posicionamento da ponta do cateter dentro do útero para a transferência de embriões
- Combina os benefícios da gama Classic com a tecnologia patenteada Sureview
- Compatível com o Estilete Maleável da Wallace para transferências difíceis<sup>7</sup>
- A gama Sureview é totalmente compatível com a gama Classic



As microbolhas do SureView estão presentes em todo o comprimento do cateter



Secção transversal ilustrando microbolhas e lúmen interno macio



Cateter SureView mostrado dentro do útero

### Cateter de Transferência de Embriões SureView (18/23 cm)



### Cateter de Transferência de Teste SureView (18/23 cm)



# Gama Wallace Sure-Pro

## Cateteres com suporte para transferência de embriões

A gama Sure-Pro apresenta a ponta do cateter interno feito à mão do Wallace Classic, com o benefício adicional de ter um cateter interno apoiado para melhorar o controlo durante o manuseamento.

Os cateteres de transferência de embriões Sure-Pro e Sure-Pro Ultra apresentam um cateter interno apoiado e de ponta macia, utilizando o desenho do Wallace Classic. Também tem a opção de usar um obturador macio ou um estilete firme para ajudar a navegar através do canal cervical, permitindo que o cateter interno passe através do útero.<sup>7</sup>



## Principais vantagens do produto

- Cateter interno com suporte para maior controlo durante o manuseamento e inserção
- Curva preformada na bainha exterior para ajudar a navegar no canal cervical
- Marcador de silicone ajustável para orientação de profundidade e orientação da ponta
- Disponível com um obturador macio e um estilete firme para se adaptar a várias técnicas e anatomias das pacientes
- Bainha exterior regulável que permite acentuar ou suavizar a curva preformada

As configurações Sure-Pro Ultra são concebidas para se adequarem a várias técnicas e situações clínicas, oferecendo simultaneamente os benefícios reconhecidos de um cateter interno macio e visibilidade ecogénica.

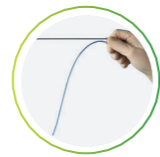
A opção de bolsa tripla estéril permite aos médicos levar a bainha exterior e o obturador ou estilete para o bloco operatório, enquanto o embriologista leva a bolsa interior do cateter estéril para o laboratório para preparar e carregar o embrião para transferência. Ambos os produtos estão também disponíveis com uma bolsa adicional para técnica assética, permitindo manter a esterilidade desde o laboratório até ao bloco operatório.



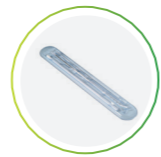
Ponta macia feita à mão para facilitar uma passagem suave através do colo do útero<sup>1-5</sup>



Ângulo preformado na bainha exterior



Comparação entre o Wallace Sure-Pro com suporte e o Wallace Classic



Sure-Pro fornecido numa bandeja de procedimento para manter a esterilidade durante o manuseamento

Para obter referências, consulte página 9

## Cateter de Transferência de Embriões Sure-Pro



Marcações de profundidade em centímetros na bainha exterior e no cateter interior

Marcador de profundidade ajustável para orientação durante a inserção

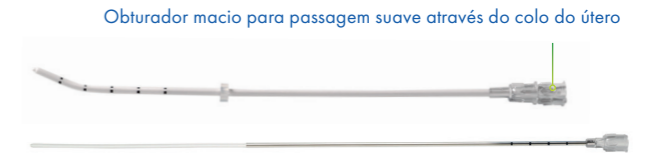
Cateter interno com suporte

## Cateter de Transferência de Embriões Sure-Pro com estilete firme PPS623 (23 cm)



Estilete firme para transferências difíceis

## Cateter de Transferência de Embriões Sure-Pro com obturador macio PPB623 (23 cm)



Obturador macio para passagem suave através do colo do útero

# Wallace Sure-Pro Ultra

## Cateteres de Transferência de Embriões com Suporte Visíveis através de ecógrafo

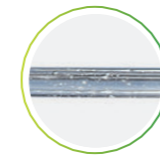
A gama Sure-Pro Ultra apresenta as propriedades ecogénicas únicas do cateter SureView, ao mesmo tempo que continua a oferecer os benefícios reconhecidos de uma ponta de cateter interior macia e feita à mão.



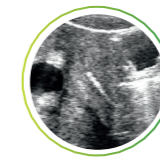
Marcações de profundidade em centímetros na bainha exterior e no cateter interior

Marcador de profundidade ajustável para orientação durante a inserção

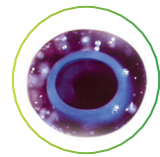
Cateter interno com suporte com tecnologia SureView



As microbolhas do SureView estão presentes em todo o comprimento do cateter



Cateter SureView mostrado dentro do útero



Secção transversal ilustrando microbolhas e lúmen interno macio

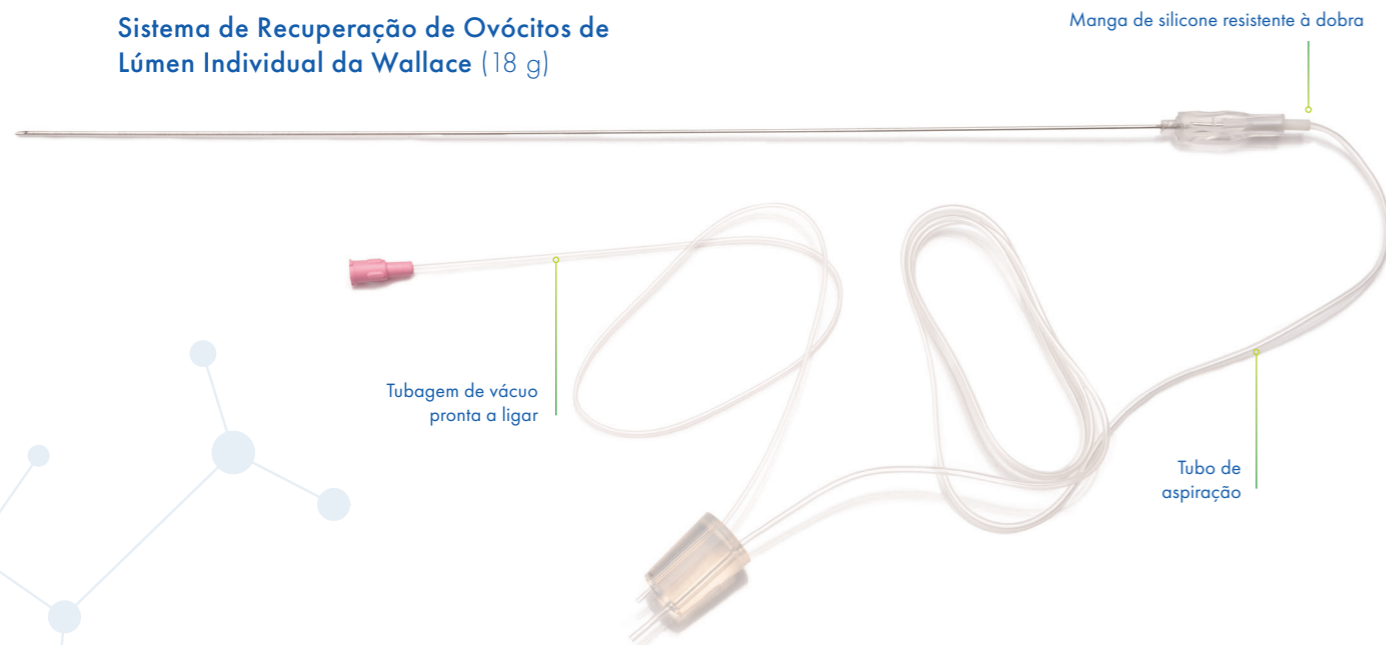
Para obter referências, consulte página 9

# Agulha Wallace de Lúmen Individual- ovócitos

## Sistemas de recuperação

A gama de lúmen individual apresenta um desenho de ponta trifacetada com marcações eco diretamente na ponta da agulha para orientar a colocação dentro do ovário/folículo. A agulha está disponível como uma unidade autónoma e com uma variedade de comprimentos de tubos para se adequar à preferência clínica.

### Sistema de Recuperação de Ovócitos de Lúmen Individual da Wallace (18 g)



### Principais vantagens do produto

- Ponta de agulha afiada e sem núcleo
- Marcações eco até à própria ponta para orientar a colocação sob orientação de ultrassons
- Disponível com um fecho Luer ligado na tampa para lavagem intermitente do folículo
- Tampa de silicone para um ajuste fácil e seguro com tubos de ensaio
- Mangas de tubos com código de cores:
  - 16 g = Azul
  - 17 g = Vermelho
  - 18 g = Branco
- Comprimento da agulha: 33 cm



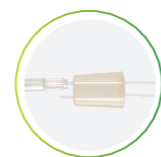
Ponta de agulha de base tripla para uma nitidez ótima



Marcações eco na ponta da agulha



Ligações compatíveis com o fecho Luer

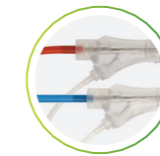


Disponível com fecho Luer na tampa para lavagem intermitente

# Agulha Wallace de Lúmen Duplo- ovócitos

## Sistemas de recuperação

A nossa gama de agulhas de aspiração de ovócitos de lúmen duplo apresenta uma linha de lavagem totalmente integrada que vai desde o hub até à ponta da agulha.



Disponível em 16 g e 17 g com mangas com código de cores



Marcador de orientação para identificar o bisel da agulha



Marcações eco na ponta da agulha



O lúmen de lavagem estende-se até à ponta da agulha

### Principais vantagens do produto

- O lúmen de lavagem estende-se até à ponta da agulha, proporcionando um fluxo consistente
- Ponta de agulha não perfurante para minimizar o risco de bloqueios
- Ponta de agulha de base tripla para uma nitidez ótima
- A agulha de recuperação de ovócitos tem marcações eco até à própria ponta para uma colocação precisa utilizando o ecógrafo.
- Tampa de silicone para um ajuste fácil e seguro com tubos de ensaio
- Permite uma lavagem contínua ou intermitente durante a recuperação de ovócitos
- Mangas de tubos com código de cores:
  - 16 g = Azul
  - 17 g = Vermelho
- Comprimento da agulha: 33 cm
- Adaptador de bomba

### Sistema de Recuperação de Ovócitos de Lúmen Duplo da Wallace (16 g)



### Secção transversal da agulha de lúmen duplo

Medidor	Lúmen de aspiração	
	Equivalente	fluxo diâmetro
16 g	1,17 mm	
17 g	0,9 mm	

## Acessórios da bomba de vácuo\*

### Conectores

Filtro hidrofóbico e adaptadores adequados para ligar a qualquer bomba de vácuo ou conjunto de agulhas.



Filtro hidrofóbico ORIGIO  
Peça nº HPFILTER  
Quantidade: 25



Adaptador de ajuste/  
fêmea ORIGIO de 6 mm  
Peça nº 30114



Adaptador fêmea/fêmea  
ORIGIO  
Peça N.º 30004

### Tubos

Três kits de tubos com extensões diferentes disponíveis para todas as combinações de agulha e bomba



Tubo de vácuo de 200 cm  
MM (macho/macho)  
Peça nº VTS200MM



Tubo de vácuo de 200 cm  
MF (macho/fêmea)  
Peça nº VTS200MF



Tubo de vácuo de 200 cm FF  
(fêmea/fêmea)  
Peça nº VTS200FF

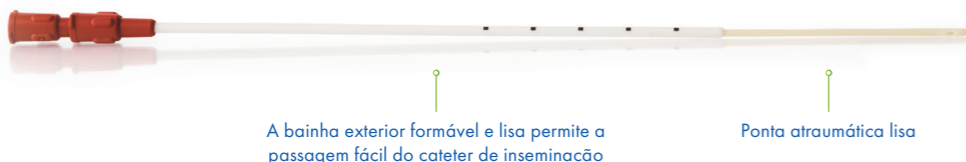
\*Não disponível nos EUA

## Cateteres de Inseminação

### Intrauterina da Wallace

O cateter IUI da Wallace é um dispositivo de qualidade superior com uma ponta lisa e bainha exterior formável, concebido para um ótimo controlo da colocação no interior do útero. O desenho de duas peças reproduz o cateter Wallace Classic, que também é adequado para o treino de técnicas de transferência de embriões.

#### Cateter de Inseminação Artificial - para inseminação intrauterina AIC18 (18 cm)



A bainha exterior formável e lisa permite a passagem fácil do cateter de inseminação

Ponta atraumática lisa



Hub concebido para facilidade de controlo



Olhais laterais macios bilaterais

### Principais vantagens do produto

- Bainha exterior flexível com memória, pode ser pré-curvada para ajudar na inserção
- Ponta arredondada suave para ajudar a minimizar o trauma e a maximizar as taxas de sucesso<sup>8</sup>
- Desenho de cateter semelhante à gama de cateteres de Transferência de Embriões da Wallace, ajudando a desenvolver uma técnica eficaz
- Olhais laterais bilaterais para máxima dispersão do esperma e risco mínimo de bloqueio
- Compatível com o Estilete da Wallace para procedimentos difíceis

### Referências

- Ellen G. Wood (2000). Ultrasound-guided soft catheter embryo transfer will improve pregnancy rates within in-vitro fertilization. Human Reproduction. Vol.15 no.1, pp.107-112,2000
- Brown J, (2016). Ultrasound versus 'clinical touch' for catheter guidance during embryo transfer in women (Review). Cochrane Database of systematic Reviews 2016, Issue 3, ART NO: CD006107
- Sallam, H et al. (2003). Ultrasound-guided embryo transfer: a meta-analysis of randomized controlled trials. Fertility and Sterility. Vol.80, No.4, pp.1042-1046
- Coroleu, B et al. (2000). Embryo Transfer under Ultrasound guidance improves pregnancy rates after in-vitro fertilization. Human Reproduction. Vol.15, No.3, pp.616-620.
- Ilana B. Ressler (2013). Effects of Embryo Transfer Catheters on Endometrial Surface noted at Hysteroscopy. JMIG (2013) 20, 381-385
- https://pathways.nice.org.uk/pathways/fertility/embryo-transfer-strategies-during-in-vitro-fertilisation-treatment#content=view-node%3Anodes-embryo-transfer-procedure
- Nielsen, I.K et al. (2002). A Wallace malleable stylet for difficult embryo transfer in IVF. Um estilete maleável de Wallace para transferências difíceis de embriões em fertilização in vitro. Acta Obstet Gynecol Scand. Vol.81, pp.133-137
- Lavie, O et al. (1997). Ultrasonographic endometrial changes after intrauterine insemination: a comparison of two catheters. Fertility and Sterility. Vol.68, No. 4.

## Compatibilidade dos produtos, códigos de encomenda e informação técnica



### Cateteres de transferência de embriões da Wallace

#### Cateteres macios

Informações técnicas	Wallace Classic / Wallace SureView
Diâmetro interior do cateter interior	0,76 mm DI
Diâmetro exterior do cateter interior	1,52 mm DE
Diâmetro exterior da bainha exterior	2,3 mm DE
Volume do cateter, não incluindo o hub (cateter de 18 cm)	0,081 ml (81 µl)
Volume do cateter, não incluindo o hub (cateter de 23 cm)	0,104 ml (104 µl)
Volume por cm de comprimento do cateter	0,0045 ml (4,5 µl)
Volume de carga sugerido	0,5 a 1 cm = 2,25 a 4,5 µl
DE do estilete	1,52 mm DE
Saliência do estilete a partir da bainha exterior	2,0 mm

#### Compatibilidade dos produtos e códigos de encomenda:

	Wallace SureView		Wallace Classic			
	CE118 Quantidade: 10 Macio 18 cm Ultrassons	CE123 Quantidade: 10 Macio 23 cm Ultrassons	1816 Quantidade: 10 Macio 18 cm Clássico	1816N Quantidade: 10 Macio 23 cm Clássico	1816S Quantidade: 10 Intermédio 18 cm Clássico	2316 Quantidade: 10 Intermédio 23 cm Clássico
Compatível com:						
1816ST Quantidade: 10 Estilete rígido para introdução de 18 cm	✓		✓		✓	
1816NST Quantidade: 10 Estilete rígido para introdução de 23 cm		✓		✓		✓
CE418 Quantidade: 10 Cateter de transferência de teste ponta cega (18 cm) visível por ultrassons	✓		✓		✓	
CE423 Quantidade: 10 Cateter de transferência de teste ponta cega (23 cm) visível por ultrassons		✓		✓		✓
TT1816 Quantidade: 10 Cateter de transferência de teste ponta cega (18 cm) Cateter clássico	✓		✓		✓	
TT1816N Quantidade: 10 Cateter de transferência de teste ponta cega (23 cm) Cateter clássico		✓		✓		✓

✓ = Compatível

# Cateteres de Transferência de Embriões Sure-Pro da Wallace

## Cateteres com suporte

Informações técnicas	Wallace Sure-Pro / Wallace Sure-Pro Ultra
Diâmetro interior do cateter interior	0,76 mm DI
Diâmetro exterior do cateter interior	1,52 mm DE
Diâmetro exterior da bainha exterior	2,5 mm DE
Volume do cateter, não incluindo o hub (cateter de 23 cm)	0,104 ml (104 µl)
Volume por cm de comprimento do cateter	0,0045 ml (4,5 µl)
Volume de carga sugerido	0,5 a 1 cm = 2,25 a 4,5 µl
DE de obturador e estilete	1,52 mm DE
Saliência do obturador e do estilete a partir da bainha exterior	2,7 mm

## Compatibilidade dos produtos e códigos de encomenda:

### Sure-Pro

	PP623	PPB623	PPS623	PPB623X	PPS623X
	Quantidade: 10 Clássico, macio de 23 cm Com suporte Etapa individual	Quantidade: 10 Clássico, macio de 23 cm Com suporte Duas etapas eletivo	Quantidade: 10 Clássico, macio de 23 cm Com suporte Duas etapas - Difícil	Quantidade: 10 Clássico com bolsa tripla, macio de 23 cm Com suporte Duas etapas eletivo	Quantidade: 10 Bolsa tripla Clássico, macio de 23 cm Com suporte Duas etapas - Difícil
Obturador incluído na embalagem		✓		✓	
Estilete incluído na embalagem			✓		✓

### Sure-Pro Ultra

	PE623	PEB623	PES623	PEB623X	PES623X
	Quantidade: 10 Sure View, macio de 23 cm Ultrassons, Com suporte Etapa individual	Quantidade: 10 Sure View, macio de 23 cm Ultrassons, Com suporte Duas etapas eletivo	Quantidade: 10 Sure View, macio de 23 cm Ultrassons, Com suporte Duas etapas - Difícil	Quantidade: 10 Bolsa tripla Sure View, macio de 23 cm Ultrassons, Com suporte Duas etapas eletivo	Quantidade: 10 Bolsa tripla Sure View, macio de 23 cm Ultrassons, Com suporte Duas etapas - Difícil
Obturador incluído na embalagem		✓		✓	
Estilete incluído na embalagem			✓		✓



# Agulhas de Recuperação de Ovócitos da Wallace

## Sistemas de Recuperação de Ovócitos de Lúmen Individual da Wallace

Informações técnicas	16 g	17 g	18 g
DI da agulha	1,24 mm	1 mm	0,95 mm
DE da agulha	1,7 mm	1,42 mm	1,25 mm
Volume de agulha, não incluindo o hub	0,435 ml	0,283 ml	0,255 ml
Volume por cm de comprimento da agulha	0,012 ml	0,008 ml	0,007 ml
Comprimento das marcações ecogénicas	22 mm	22 mm	22 mm
Comprimento de tubo de vácuo	480 mm	480 mm	480 mm
DI de tubo de aspiração	1,52 mm	1,31 mm	1,14 mm

## Compatibilidade dos produtos e Códigos de encomenda:

Agulhas de Recuperação de Ovócitos	Sistema de Recuperação de Ovócitos							
	ON1633	ON1733	ONS1633	ONS1733	ONS1833	ONS1633LL	ONS1733LL	ONS1833LL
Quantidade: 10 16 g Agulha 33 cm	Quantidade: 10 17g Agulha 33 cm	Quantidade: 10 16 g Agulha 33 cm	Quantidade: 10 17g Agulha 33 cm	Quantidade: 10 18 g Agulha 33 cm	Quantidade: 10 16g Agulha 33 cm	Quantidade: 10 17g Agulha 33 cm	Quantidade: 10 18g Agulha 33 cm	Quantidade: 10 18g Agulha 33 cm
Compatível com:								
Equipado com tubo de aspiração de 500 mm			✓	✓	✓			
Equipado com tubo de aspiração de 750 mm			✓	✓	✓			
Equipado com tubo de aspiração de 950 mm			✓	✓	✓			
Equipado com tubo de aspiração de 500 mm com fecho Luer						✓	✓	✓
Equipado com tubo de aspiração de 750 mm com fecho Luer						✓	✓	✓
Equipado com tubo de aspiração de 950 mm com fecho Luer						✓	✓	✓

Nota: Para tubos de 950 mm, códigos de encomenda acima. Para tubos de 750 mm e 500 mm de comprimento, o código é processado por -750 ou -500

## Sistemas de Recuperação de Ovócitos de Lúmen Duplo da Wallace

Informações técnicas	16 g	17 g
DE da agulha	1,7 mm	1,5 mm
Volume de lúmen de aspiração, não incluindo o hub	0,411 ml	0,251 ml
Volume de lúmen de lavagem, não incluindo o hub	0,044 ml	0,046 ml
Volume por cm de comprimento do lúmen de aspiração	0,011 ml	0,007 ml
Volume por cm de comprimento do lúmen de lavagem	0,001 ml	0,001 ml
Comprimento das marcações ecogénicas	10 mm	10 mm
Comprimento de tubo de vácuo	512 mm	512 mm
Comprimento de tubo de lavagem	712 mm	712 mm
DI de tubo de aspiração	1,52 mm	1,31 mm

## Compatibilidade dos produtos e Códigos de encomenda:

Sistema de Recuperação de Ovócitos	Sistema de Recuperação de Ovócitos					
	DNS1633-950	DNS1633-750	DNS1633-500	DNS1733-950	DNS1733-750	DNS1733-500
Quantidade: 10 16 g Agulha 33 cm	Quantidade: 10 16 g Agulha 33 cm	Quantidade: 10 16 g Agulha 33 cm	Quantidade: 10 17g Agulha 33 cm	Quantidade: 10 17g Agulha 33 cm	Quantidade: 10 17g Agulha 33 cm	Quantidade: 10 17g Agulha 33 cm
Compatível com:						
Equipado com tubo de aspiração de 500 mm			✓			✓
Equipado com tubo de aspiração de 750 mm		✓			✓	
Equipado com tubo de aspiração de 950 mm	✓				✓	

✓ = Compatível

## Cateteres de Inseminação Intrauterina da Wallace

### Informações técnicas

Diâmetro interior do cateter interior	DI de 1,07 mm
Diâmetro exterior do cateter interior	DE de 1,58 mm
Diâmetro exterior da bainha exterior	DE de 2,3 mm
Saliência do estilete a partir da bainha exterior	2,0 mm
Volume do cateter, não incluindo o hub (18 cm)	0,17 mm
Volume por cm do cateter	0,009 mm

### Compatibilidade dos produtos e Códigos de encomenda:

#### Inseminação Intrauterina

	AIC18	
	Quantidade: 10 - Cateter de inseminação intrauterina (18 cm)	
Compatível com		
<b>1816ST</b>		✓
Quantidade: 10 - Estilete rígido para introdução do cateter de ET de 18 cm		

## Transporte a sua clínica para o futuro

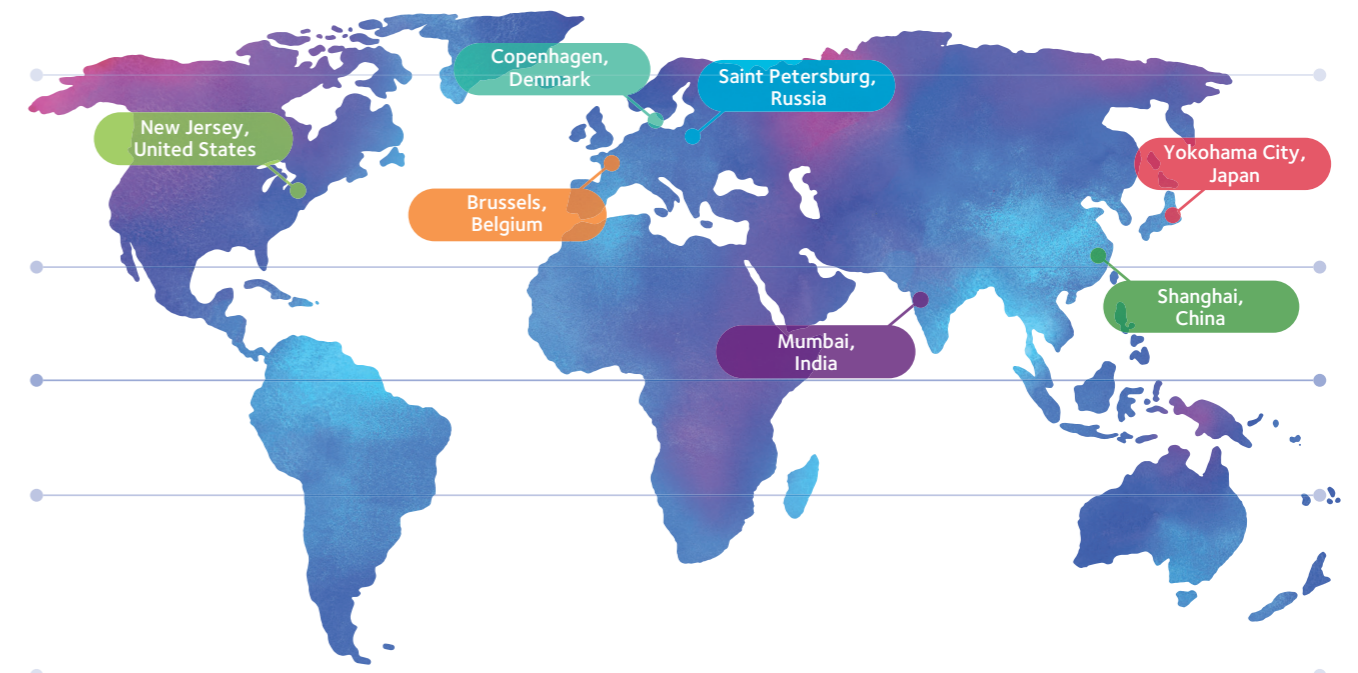


O nosso programa de desenvolvimento TRA líder na indústria é oferecido a partir de Centros de Excelência em todo o mundo, bem como nas instalações de formação dos nossos parceiros externos, tais como o Centro de Medicina Reprodutiva da VUB em Bruxelas

Oferecemos uma vasta gama de cursos e workshops para embriologistas, ginecologistas, gestores de laboratório e cientistas de I&D a todos os níveis de experiência, com formação prática de especialistas em tecnologias inovadoras e técnicas da próxima geração.

Descubra as mais recentes tecnologias e soluções de tratamento com os nossos cursos teóricos e práticos desde embriologia, ICSI, biopsia e genética até à conceção de laboratório, gestão e elaboração de estudos.

## Explore os nossos centros de formação no mundo.





# Uma solução tão única como o seu negócio

Na CooperSurgical, associamo-nos a si para impulsionar a eficiência clínica

Quando se associa à CooperSurgical, torna-se parte de uma rede verdadeiramente global de especialistas clínicos prontos para o apoiar com soluções altamente especializadas, quer para clínicas individuais quer para grandes grupos. Ao disponibilizar os melhores produtos, serviços e formação, o nosso objetivo consiste em oferecer-lhe o melhor apoio possível para impulsionar a eficiência da sua clínica e alcançar os melhores resultados.

