

Aiguilles et cathéters

Depuis le commencement



CooperSurgical®

Fertility Solutions

Depuis le commencement



Il y a plus de 40 ans, nous avons travaillé avec les pionniers de la FIV pour concevoir le premier cathéter de transfert d'embryons Wallace®. Nous étions convaincus qu'en créant la méthode la plus douce possible pour réintroduire l'embryon dans l'utérus, nous pourrions offrir aux familles les meilleures chances de réussite.^{1,5}

Nous avons continué à travailler en étroite collaboration avec des experts de la FIV au fur et à mesure de l'évolution de notre gamme de produits et nous conservons encore aujourd'hui notre conception originale souple pour la pointe du cathéter, fabriquée à la main. À ce jour, nos cathéters demeurent le choix numéro un de nombreuses cliniques à travers le monde et nous sommes sans cesse associés aux taux de grossesse les plus élevés.^{1,5}

La gamme d'aiguilles de ponction ovocytaire et de cathéters de transfert embryonnaire Wallace offre un large choix de produits pour s'adapter à de nombreux protocoles cliniques.

Notre entreprise

La marque de cathéters de transfert embryonnaire et d'aiguilles de ponction ovocytaire Wallace est devenue partie intégrante du groupe CooperSurgical. Elle figure désormais parmi les produits, solutions et services innovants proposés par les sociétés du groupe CooperSurgical qui couvrent la totalité du processus de la FIV.

Notre qualité

Nous sommes conscients de l'importance d'offrir aux clients des dispositifs de la plus haute qualité, nous veillons donc à ce que des tests MEA et LAL soient menés sur tous les lots individuels.

Tous nos sites de production sont certifiés conformes aux normes de qualité internationalement reconnues, ISO9001:2015 et ISO 13485:2018, ce qui nous permet d'apposer le marquage CE à nos dispositifs.



Évolution du cathéter

Cathéter Classic

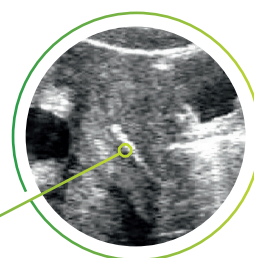
Notre cathéter de transfert embryonnaire Classic est utilisé depuis les débuts de la pratique de la FIV. Sa lumière interne souple, fabriquée à la main, et sa gaine externe déformable sont associées aux taux de grossesse les plus élevés au monde.^{1, 5}



Cathéter SureView®

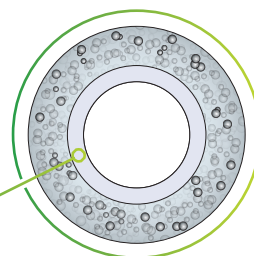
Avec sa technologie brevetée, Sureview est le premier cathéter de son genre pour lequel toute la longueur est visible, de la pointe à la poignée, grâce à un guidage échographique. Les cliniciens et les techniciens de PMA témoignent d'une nette amélioration des taux de grossesse lorsque l'échographie est utilisée au cours des procédures de transfert embryonnaire^{1-4, 6}

Image échographique du cathéter SureView à l'intérieur de l'utérus



Technologie SureView

Le cathéter SureView présente la même pointe unique, fabriquée à la main, et la même surface interne souple que celles utilisées pour le cathéter Wallace Classic.⁵



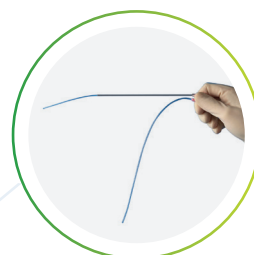
Coupe transversale de SureView

(Les bulles sont illustrées uniquement à titre représentatif)

L'épaisseur de la couche interne souple est de 0,14 mm (+0,05)

Cathéter Sure-Pro®

Les cathéters de transfert d'embryons Sure-Pro et Sure-Pro Ultra fournissent une assistance et un contrôle renforcés pour faire face aux procédures potentiellement difficiles. Avec différentes variations de packs disponibles, le cathéter peut être fourni avec des gaines internes Classic et SureView, et avec un stylet malléable ou un obturateur flexible.



Wallace Classic

Cathéters souples de transfert embryonnaire

Notre gamme Classic présente une pointe adoucie associée aux taux de grossesse parmi les plus élevés au monde.^{1,5}

Cathéter de transfert embryonnaire Classic (18/23 cm)



Principaux avantages du produit

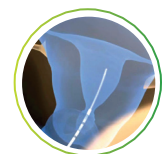
- Matériel souple et pointe lisse conçus pour réduire les traumatismes et maximiser les taux de réussite.^{1,5}
- Gaine externe déformable pour convenir aux diverses anatomies
- Marquage des centimètres pour indiquer la profondeur de la gaine externe et la protubérance de la lumière interne pour un placement en toute confiance à l'intérieur de l'utérus
- Les cathéters d'essai pour transfert sont conçus pour permettre un positionnement en toute confiance de la gaine externe avant l'introduction de la partie interne contenant les embryons. Les cliniciens ont constaté que cette technique présente un impact positif sur les taux de grossesse.⁵
- La gamme Classic est pleinement compatible avec la gamme SureView



Partie interne du cathéter souple et fabriquée à la main



Transition adoucie entre la pointe et la gaine externe



Position du cathéter interne dans l'utérus

Cathéter d'essai pour transfert Classic (18/23 cm)



Cathéter de transfert embryonnaire intermédiaire - plus rigide que le Classic (18 cm/23 cm)



Stylet malléable - pour les transferts difficiles (18 cm/23 cm)⁷



Wallace SureView

Cathéters de transfert embryonnaire visible par échographie

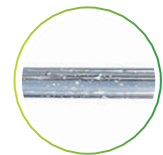
SureView est un cathéter unique qui offre une visibilité totale grâce à un guidage échographique. Il intègre également la pointe fabriquée à la main du cathéter Classic dont le succès est largement avéré. De nombreux cliniciens et techniciens de PMA ont constaté que les procédures de transfert embryonnaire par guidage échographique améliorent les taux de grossesse.^{1-4, 6}

Cathéter de transfert embryonnaire SureView et cathéter d'essai pour transfert (18/23 cm)

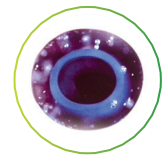


Principaux avantages du produit

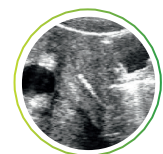
- Visible par échographie de la poignée à la pointe du cathéter interne
- Plus grande précision et confiance lors du positionnement de la pointe du cathéter dans l'utérus pour le transfert embryonnaire
- Combine les avantages de la gamme Classic avec la technologie brevetée Sureview
- Compatible avec le stilet malléable Wallace pour les transferts difficiles⁷
- La gamme Sureview est pleinement compatible avec la gamme Classic



Les microbulles SureView sont présentes sur toute la longueur du cathéter



Coupe transversale illustrant les microbulles et la lumière interne souple



Cathéter SureView présenté dans l'utérus

Cathéter de transfert embryonnaire SureView (18/23 cm)



Cathéter d'essai pour transfert SureView (18/23 cm)



Gamme Wallace Sure-Pro

Cathéters de support pour le transfert embryonnaire assisté

La gamme Sure-Pro est dotée de la pointe artisanale du cathéter interne de la gamme Wallace Classic, avec l'avantage supplémentaire d'un cathéter interne assisté pour un contrôle renforcé lors de la manipulation.

Les cathéters de transfert embryonnaire Sure-Pro et Sure-Pro Ultra sont dotés d'un cathéter interne assisté à pointe souple présentant la même conception que le Wallace Classic. Vous avez également le choix d'utiliser un obturateur souple ou un stylet ferme afin de faciliter la navigation le long du canal cervical et permettre au cathéter interne de traverser l'utérus.⁷

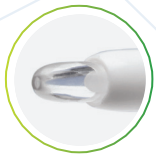


Principaux avantages du produit

- Un cathéter interne assisté pour un contrôle accru lors de la manipulation et de l'insertion
- Une courbe préformée sur la gaine externe pour contribuer à la navigation dans le canal cervical
- Un marqueur en silicone ajustable pour un guidage en profondeur et une orientation de la pointe
- Disponible avec un obturateur souple et un stylet ferme pour une adaptation aux différentes techniques et anatomies des patientes
- Gaine externe déformable qui permet l'accentuation ou l'aplanissement de la courbe préformée

Les configurations Sure-Pro Ultra sont conçues pour s'adapter à diverses techniques et situations cliniques tout en offrant les avantages reconnus d'un cathéter interne souple et d'une visibilité échogène.

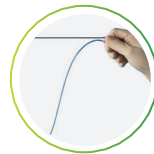
L'option de triple poche stérile permet aux cliniciens d'installer la gaine externe et l'obturateur ou le stylet dans la salle opératoire, pendant que le technicien de PMA transporte la poche stérile du cathéter interne au laboratoire et charge l'embryon pour le transfert. Les deux produits sont également disponibles avec une poche supplémentaire pour une technique aseptique qui permet de préserver la stérilité du laboratoire jusqu'à la salle opératoire.



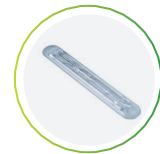
Une pointe souple, fabriquée à la main, pour permettre un passage en douceur dans le col de l'utérus¹⁻⁵



Angle préformé sur la gaine externe



Wallace Sure-Pro assisté comparé au Wallace Classic



Sure-Pro est fourni dans un emballage spécifique pour préserver la stérilité lors de la manipulation

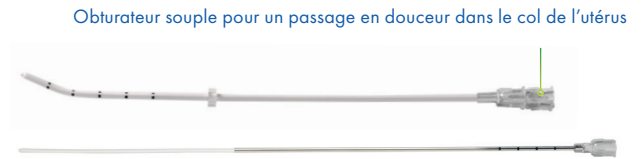
Cathéter de transfert embryonnaire Sure-Pro



Cathéter de transfert embryonnaire Sure-Pro avec stylet ferme PPS623 (23 cm)



Cathéter de transfert embryonnaire Sure-Pro avec obturateur souple PPB623 (23 cm)



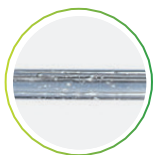
Wallace Sure-Pro Ultra

Cathéters de support pour le transfert embryonnaire visible par échographie

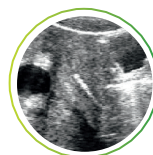
La gamme Sure-Pro Ultra est dotée des propriétés échogènes uniques du cathéter SureView tout en continuant d'offrir les avantages reconnus d'une pointe de cathéter interne souple et fabriquée à la main.

Marquage en centimètres de la profondeur sur la gaine externe et le cathéter interne

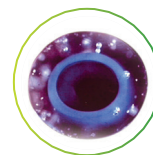
Marqueur de profondeur ajustable pour un guidage lors de l'insertion



Les microbulles de SureView sont présentes sur toute la longueur du cathéter



Cathéter SureView présenté dans l'utérus



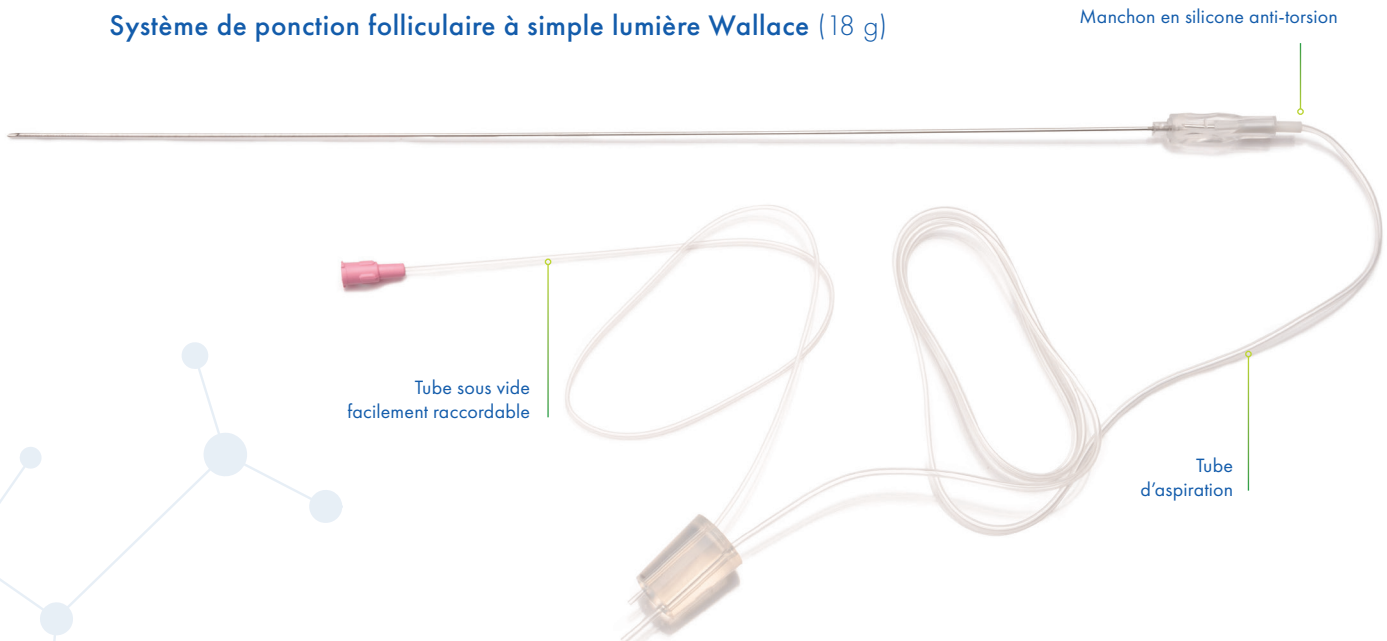
Coupe transversale illustrant les microbulles et la lumière interne souple

Système de ponction folliculaire à simple lumière Wallace

Systèmes de ponction

La gamme simple lumière est dotée d'une pointe à triple facette conçue avec des marqueurs échogènes situés proches de la pointe de l'aiguille, pour guider lors du placement à l'intérieur de l'ovaire/du follicule. L'aiguille est disponible seule ou avec différentes longueurs de tubulures pour convenir aux préférences cliniques.

Système de ponction folliculaire à simple lumière Wallace (18 g)



Principaux avantages du produit

- Pointe de l'aiguille aiguisée et biseautée
- Marquage échogène jusqu'à la pointe pour le placement précis sous guidage échographique
- Disponible avec un Luer Lock raccordé au bouchon pour un rinçage intermittent du follicule
- Bouchon en silicone pour une adaptation aisée et sûre aux tubes à essai
- Code couleur des manchons des tubulures :
 - 16 g = Bleu
 - 17 g = Rouge
 - 18 g = Blanc
- Longueur de l'aiguille : 33 cm



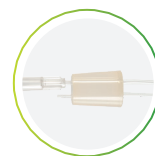
Pointe de l'aiguille à triple biseau pour une précision optimale



Marquages échogènes sur la pointe de l'aiguille



Raccords compatibles avec Luer Lock

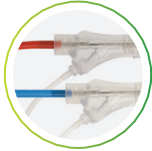


Disponible avec Luer Lock sur le bouchon pour un rinçage intermittent

Système de ponction folliculaire à double lumière Wallace

Systèmes de ponction

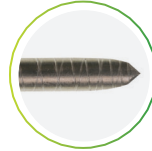
Notre gamme d'aiguilles de ponction folliculaire à double lumière présente un conduit de rinçage pleinement intégré allant de la poignée à la pointe de l'aiguille.



Disponibles en 16 g et 17 g avec des manchons présentant un code couleur



Marqueur d'orientation pour identifier le biseau de l'aiguille



Marquages échogènes sur la pointe de l'aiguille



La lumière de rinçage s'étend jusqu'à la pointe de l'aiguille

Principaux avantages du produit

- La lumière de rinçage s'étend jusqu'à la pointe de l'aiguille, ce qui permet d'obtenir un débit de liquide constant
- Pointe de l'aiguille biseautée pour réduire les risques de blocages
- Pointe de l'aiguille à triple biseau pour une précision optimale
- L'aiguille de ponction folliculaire dispose d'un marquage échogène jusqu'à sa pointe pour un placement précis sous guidage échographique
- Bouchon en silicone pour une adaptation aisée et sûre aux tubes à essai
- Permet un rinçage continu ou intermittent lors de la ponction folliculaire
- Code couleur des manchons des tubes : 16 g = Bleu, 17 g = Rouge
- Longueur de l'aiguille : 33 cm
- Adaptateur de pompe

Système de ponction folliculaire à double lumière Wallace (16 g)



Coupe transversale d'une aiguille à double lumière

| | Lumière de rinçage | Lumière d'aspiration |
|------|--------------------|------------------------------|
| | Pression | Diamètre de débit équivalent |
| 16 g | | 1,17 mm |
| 17 g | | 0,9 mm |

Accessoires pour les pompes d'aspiration*

Connecteurs

Filtre hydrophobe et adaptateurs conçus pour le raccordement avec tous les jeux d'aiguilles et pompes d'aspiration.



ORIGIO Filtre hydrophobe
Pièce N° HPFILTER
Quantité : 25



ORIGIO 6 mm Adaptateur
Raccord coulissant/Femelle
Pièce N° 30114



ORIGIO Adaptateur Femelle/
Femelle
Pièce N° 30004

Tubulure

Trois différents kits de tubulures d'extension disponibles pour toutes les combinaisons d'aiguille et de pompe



Tube sous vide 200 cm MM
(mâle/mâle)
Pièce N° VTS200MM



Tube sous vide 200 cm MF
(mâle/femelle)
Pièce N° VTS200MF



Tube sous vide 200 cm FF
(mâle/femelle)
Pièce N° VTS200FF

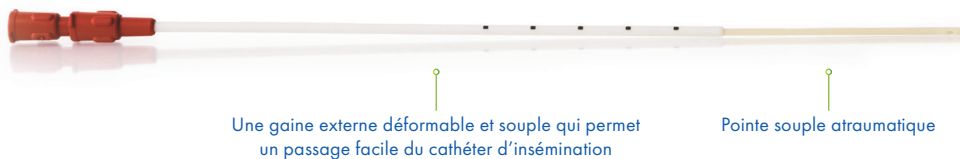
*Non disponible aux États-Unis

Insémination intra-utérine Wallace

Cathéters d'insémination

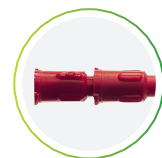
Le cathéter Wallace IUI est un dispositif de qualité supérieure doté d'une pointe souple et d'une gaine externe déformable conçue pour un contrôle optimal lors du placement dans l'utérus. Sa conception en deux parties reproduit celle du cathéter Wallace Classic qui convient également pour la formation aux techniques de transfert embryonnaire.

Cathéter d'insémination artificielle – pour l'insémination intra-utérine AIC18 (18 cm)



Une gaine externe déformable et souple qui permet un passage facile du cathéter d'insémination

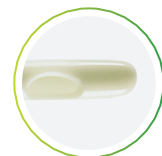
Pointe souple atraumatique



Poignée conçue pour faciliter le contrôle

Principaux avantages du produit

- Une gaine externe flexible à mémoire de forme qui peut être pré-courbée pour faciliter l'insertion
- Une pointe souple et arrondie pour contribuer à réduire les traumatismes et maximiser les taux de réussite⁸
- Une conception similaire à la gamme de cathéters de transfert embryonnaire Wallace, permettant de développer une technique efficace
- Des yeux bilatéraux pour une dispersion de sperme maximale et un risque minimal de blocage
- Compatible avec le stylet Wallace pour les procédures difficiles



Yeux bilatéraux lisses

Références

1. Ellen G. Wood (2000). Ultrasound-guided soft catheter embryo transfer will improve pregnancy rates within in-vitro fertilization. Human Reproduction. Vol.15 no.1, pp.107-112,2000
2. Brown J, (2016). Ultrasound versus 'clinical touch' for catheter guidance during embryo transfer in women (Review). Cochrane Database of systematic Reviews 2016, Issue 3, ART NO: CD006107
3. Sallam, H et coll. (2003). Ultrasound-guided embryo transfer: a meta-analysis of randomized controlled trials. Fertility and Sterility. Vol.80, No.4, pp.1042-1046
4. Coroleu, B et coll. (2000). Embryo Transfer under Ultrasound guidance improves pregnancy rates after in-vitro fertilization. Human Reproduction. Vol.15, No.3, pp.616-620.
5. Llana B. Ressler (2013). Effects of Embryo Transfer Catheters on Endometrial Surface noted at Hysteroscopy. JMIG (2013) 20, 381-385
6. <https://pathways.nice.org.uk/pathways/fertility/embryo-transfer-strategies-during-in-vitro-fertilisation-treatment#content=view-node%3Anodes-embryo-transfer-procedure>
7. Nielsen, I.K et coll. (2002). A Wallace malleable stylet for difficult embryo transfer in IVF. Acta Obstet Gynecol Scand. Vol.81, pp.133-137
8. Lavia, O et coll. (1997). Ultrasonographic endometrial changes after intrauterine insemination: a comparison of two catheters. Fertility and Sterility. Vol.68, No. 4.

Compatibilité des produits, références et informations techniques



Cathéters de transfert embryonnaire Wallace

Cathéters souples

| Informations techniques | Wallace Classic/Wallace SureView |
|--|----------------------------------|
| Diamètre interne du cathéter interne | Diamètre interne 0,76 mm |
| Diamètre externe du cathéter interne | Diamètre externe 1,52 mm |
| Diamètre externe de la gaine externe | Diamètre externe 2,3 mm |
| Volume du cathéter sans la poignée (cathéter de 18 cm) | 0,081 ml (81 µl) |
| Volume du cathéter sans la poignée (cathéter de 23 cm) | 0,104 ml (104 µl) |
| Volume par cm de longueur de cathéter | 0,0045 ml (4,5 µl) |
| Volume de charge suggéré | 0,5 à 1 cm = 2,25 à 4,5 µl |
| DE du stylet | Diamètre externe 1,52 mm |
| Protubérance du stylet à partir de la gaine externe | 2,0 mm |

Compatibilité des produits et références :

| | Wallace SureView | | Wallace Classic | | | |
|--|--|--|--|---|--|---|
| | CE118 Quantité : 10 Souple 18 cm Echogène | CE123 Quantité : 10 Souple 23 cm Echogène | 1816 Quantité : 10 Souple 18 cm Classic | 1816N Quantité : 10 Souple 23 cm Classic | 1816S Quantité : 10 Intermédiaire 18 cm Classic | 2316 Quantité : 10 Intermédiaire 23 cm Classic |
| Compatible avec : | | | | | | |
| 1816ST Quantité : 10 Stylet rigide pour introduire le 18 cm | ✓ | | ✓ | | ✓ | |
| 1816NST Quantité : 10 Stylet rigide pour introduire le 23 cm | | ✓ | | ✓ | | ✓ |
| CE418 Quantité : 10 Cathéter d'essai pour transfert à extrémité fermée (18 cm) visible par échographie | ✓ | | ✓ | | ✓ | |
| CE423 Quantité : 10 Cathéter d'essai pour transfert extrémité fermée (23 cm) visible par échographie | | ✓ | | ✓ | | ✓ |
| TT1816 Quantité : 10 Cathéter d'essai pour transfert à extrémité fermée (18 cm) Cathéter Classic | ✓ | | ✓ | | ✓ | |
| TT1816N Quantité : 10 Cathéter d'essai pour transfert à extrémité fermée (23 cm) Cathéter Classic | | ✓ | | ✓ | | ✓ |

✓ = Compatible

Cathéters de transfert embryonnaire Wallace Sure-Pro

Cathéters assistés Informations techniques

Wallace Sure-Pro/Wallace Sure-Pro Ultra

| | |
|--|----------------------------|
| Diamètre interne du cathéter interne | Diamètre interne 0,76 mm |
| Diamètre externe du cathéter interne | Diamètre externe 1,52 mm |
| Diamètre externe de la gaine externe | Diamètre externe 2,5 mm |
| Volume du cathéter sans la poignée (cathéter de 23 cm) | 0,104 ml (104 µl) |
| Volume par cm de longueur de cathéter | 0,0045 ml (4,5 µl) |
| Volume de charge suggéré | 0,5 à 1 cm = 2,25 à 4,5 µl |
| DE de l'obturateur et du stylet | Diamètre externe 1,52 mm |
| Protubérance de l'obturateur et du stylet à partir de la gaine externe | 2,7 mm |

Compatibilité des produits et références :

Sure-Pro

| | PP623 Quantité : 10 Classic, souple 23 cm Assisté Une étape | PPB623 Quantité : 10 Classic, souple 23 cm Assisté Deux étapes au choix | PPS623 Quantité : 10 Classic, souple 23 cm Assisté Deux étapes - Difficile | PPB623X Quantité : 10 Triple poche Classic, souple 23 cm Assisté Deux étapes au choix | PPS623X Quantité : 10 Triple poche Classic, souple 23 cm Assisté Deux étapes - Difficile |
|--------------------------------|---|---|--|---|---|
| Obturateur inclus dans le pack | | ✓ | | ✓ | |
| Stylet inclus dans le pack | | | ✓ | | ✓ |

Sure-Pro Ultra

| | PE623 Quantité : 10 Sure View, souple 23 cm Assisté sous échographie Une étape | PEB623 Quantité : 10 Sure View, souple 23 cm Assisté sous échographie Deux étapes au choix | PES623 Quantité : 10 Sure View, souple 23 cm Assisté sous échographie Deux étapes - Difficile | PEB623X Quantité : 10 Triple poche Sure View, souple 23 cm Assisté sous échographie Deux étapes au choix | PES623X Quantité : 10 Triple poche Sure View, souple 23 cm Assisté sous échographie Deux étapes - Difficile |
|--------------------------------|--|---|--|--|---|
| Obturateur inclus dans le pack | | ✓ | | ✓ | |
| Stylet inclus dans le pack | | | ✓ | | ✓ |



Aiguilles de ponction folliculaire Wallace

Systèmes de ponction folliculaire à simple lumière Wallace

| Informations techniques | 16 g | 17 g | 18 g |
|--------------------------------------|----------|----------|----------|
| DI de l'aiguille | 1,24 mm | 1 mm | 0,95 mm |
| DE de l'aiguille | 1,7 mm | 1,42 mm | 1,25 mm |
| Volume de l'aiguille sans la poignée | 0,435 ml | 0,283 ml | 0,255 ml |
| Volume par cm de longueur d'aiguille | 0,012 ml | 0,008 ml | 0,007 ml |
| Longueur des marquages échogènes | 22 mm | 22 mm | 22 mm |
| Longueur du tube à vide | 480 mm | 480 mm | 480 mm |
| DI du tube d'aspiration | 1,52 mm | 1,31 mm | 1,14 mm |

Compatibilité des produits et références :

| Aiguilles de ponction folliculaire | Système de ponction folliculaire | | | | | | | |
|--|---|---|--|--|--|--|--|--|
| | ON1633 Quantité : 10 16 g Aiguille 33 cm | ON1733 Quantité : 10 17 g Aiguille 33 cm | ONS1633 Quantité : 10 16 g Aiguille 33 cm | ONS1733 Quantité : 10 17 g Aiguille 33 cm | ONS1833 Quantité : 10 18 g Aiguille 33 cm | ONS1633LL Quantité : 10 16 g Aiguille 33 cm | ONS1733LL Quantité : 10 17 g Aiguille 33 cm | ONS1833LL Quantité : 10 18 g Aiguille 33 cm |
| Compatible avec : | | | | | | | | |
| Équipé d'un tube d'aspiration de 500 mm | | | ✓ | ✓ | ✓ | | | |
| Équipé d'un tube d'aspiration de 750 mm | | | ✓ | ✓ | ✓ | | | |
| Équipé d'un tube d'aspiration de 950 mm | | | ✓ | ✓ | ✓ | | | |
| Équipé d'un tube d'aspiration de 500 mm avec Luer Lock | | | | | | ✓ | ✓ | ✓ |
| Équipé d'un tube d'aspiration de 750 mm avec Luer Lock | | | | | | ✓ | ✓ | ✓ |
| Équipé d'un tube d'aspiration de 950 mm avec Luer Lock | | | | | | ✓ | ✓ | ✓ |

Remarque : Pour les tubulures de 950 mm, voir les références ci-dessus. Pour les longueurs de tubulures de 750 mm et 500 mm, le code est suivi de -750 ou -500.

Systèmes de ponction folliculaire à double lumière Wallace

| Informations techniques | 16 g | 17 g |
|--|----------|----------|
| DE de l'aiguille | 1,7 mm | 1,5 mm |
| Volume de la lumière d'aspiration sans l'embase | 0,411 ml | 0,251 ml |
| Volume de la lumière de rinçage sans l'embase | 0,044 ml | 0,046 ml |
| Volume par cm de longueur de la lumière d'aspiration | 0,011 ml | 0,007 ml |
| Volume par cm de longueur de la lumière de rinçage | 0,001 ml | 0,001 ml |
| Longueur des marquages échogènes | 10 mm | 10 mm |
| Longueur du tube à vide | 512 mm | 512 mm |
| Longueur du tube de rinçage | 712 mm | 712 mm |
| DI du tube d'aspiration | 1,52 mm | 1,31 mm |

Compatibilité des produits et références :

| | Système de ponction folliculaire | | | | | |
|---|--|--|--|--|--|--|
| | DNS1633-950 Quantité : 10 16 g Aiguille 33 cm | DNS1633-750 Quantité : 10 16 g Aiguille 33 cm | DNS1633-500 Quantité : 10 16 g Aiguille 33 cm | DNS1733-950 Quantité : 10 17 g Aiguille 33 cm | DNS1733-750 Quantité : 10 17 g Aiguille 33 cm | DNS1733-500 Quantité : 10 17 g Aiguille 33 cm |
| Compatible avec : | | | | | | |
| Équipé d'un tube d'aspiration de 500 mm | | | ✓ | | | ✓ |
| Équipé d'un tube d'aspiration de 750 mm | | ✓ | | | ✓ | |
| Équipé d'un tube d'aspiration de 950 mm | ✓ | | | ✓ | | |

✓ = Compatible

Cathéters d'insémination intra-utérine Wallace

Informations techniques

| | |
|---|--------------------------|
| Diamètre interne du cathéter interne | Diamètre interne 1,07 mm |
| Diamètre externe du cathéter interne | Diamètre externe 1,58 mm |
| Diamètre externe de la gaine externe | Diamètre externe 2,3 mm |
| Protubérance du stylet à partir de la gaine externe | 2,0 mm |
| Volume du cathéter sans la poignée (18 cm) | 0,17 mm |
| Volume par cm de cathéter | 0,009 mm |

Compatibilité des produits et références :

Insémination intra-utérine

| | |
|--|---|
| | AIC18 Quantité : 10 - Cathéter d'insémination intra-utérine (18 cm) |
| Compatible avec | |
| 1816ST Quantité : 10 - Stylet pour introduire le le cathéter ET de 18 cm | ✓ |



Faites entrer votre clinique dans l'avenir

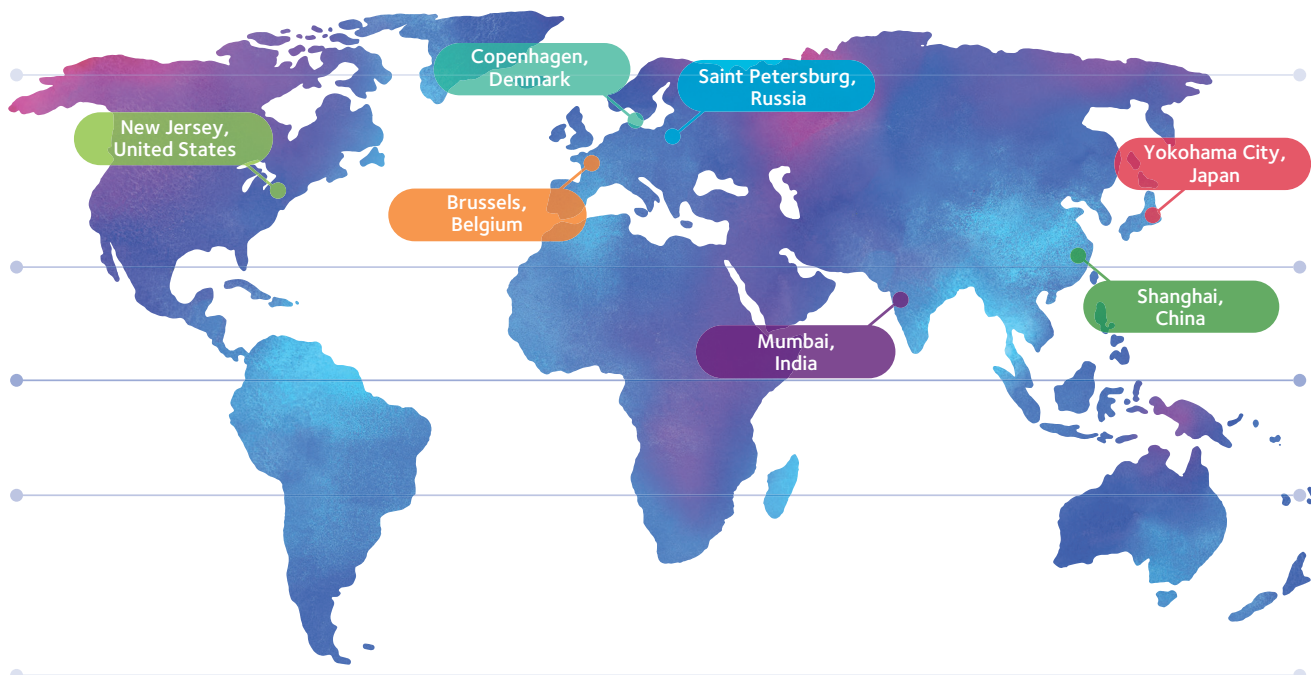


Notre programme de développement en PMA constitue une référence dans le secteur. Il est offert par des Centres d'excellence présents aux quatre coins de la planète mais également, de façon collaborative, dans les sites de nos partenaires externes, comme le Centre de médecine reproductive VUB à Bruxelles.

Nous offrons un large éventail de formations et d'ateliers pour les techniciens de PMA, les gynécologues, les responsables de laboratoire et les ingénieurs en R&D. Pour chaque niveau d'expérience, nos experts délivrent une formation pratique aux technologies innovantes et aux techniques de dernière génération.

Découvrez les technologies et les solutions de traitement les plus récentes avec nos formations théoriques et pratiques en embryologie, ICSI, biopsie et génétique et en conception de laboratoires, gestion et conception d'études.

Visitez nos lieux de formation à travers le monde



Une solution tout aussi unique que votre activité

Chez CooperSurgical, nous nous associons à vous pour stimuler l'efficacité clinique

En collaborant avec CooperSurgical, vous devenez partie intégrante d'un réseau mondial d'experts cliniques prêts à vous aider avec des solutions hautement spécialisées, conçues à la fois pour les centres individuels et les groupements. En vous fournissant des produits, des services et des programmes de formation optimaux, nous visons à vous proposer le meilleur soutien possible pour garantir l'efficacité de votre centre et atteindre les meilleurs résultats.

