

Έλεγχος ER-CompleteSM



Προσδιορισμός του κατάλληλου
χρόνου και περιβάλλοντος για
τη μεταφορά του εμβρύου σας



CooperSurgical[®]
Fertility Solutions

Τι είναι το ενδομήτριο;

Κατανόηση του εμμηνορροϊκού σας κύκλου

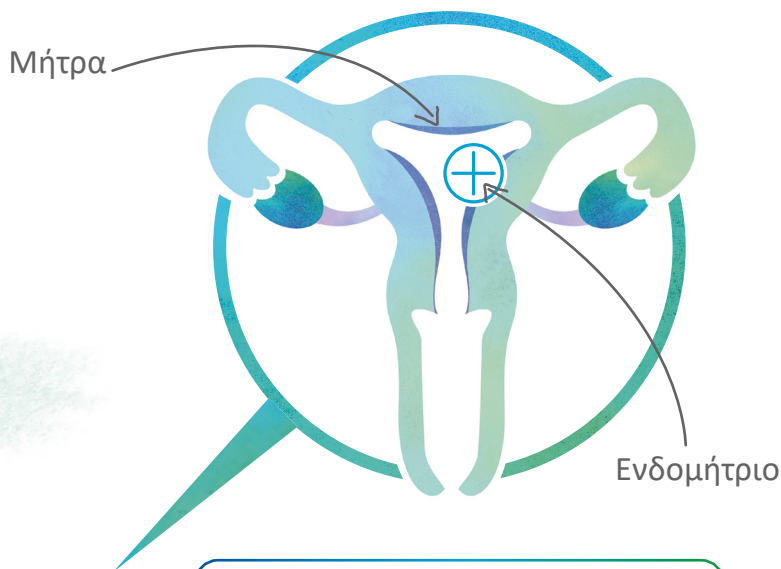
Κατά τη διάρκεια του εμμηνορροϊκού σας κύκλου, το ενδομήτριο πυκνώνει για να προετοιμαστεί για μια πιθανή εγκυμοσύνη. Εάν δεν προκύψει εγκυμοσύνη, το ενδομήτριο (η εσωτερική επένδυση της μήτρας σας) συρρικνώνεται και ο κύκλος αρχίζει ξανά.

Ένα αναπτυσσόμενο έμβρυο εμφυτεύεται σε έναπαχύ ενδομήτριο για να λάβει το οξυγόνο και τα θρεπτικά συστατικά που χρειάζεται για να αναπτυχθεί. Εάν το περιβάλλον του ενδομητρίου δεν είναι ιδανικό ή εάν ένα έμβρυο μεταφερθεί σε μη βέλτιστο χρόνο, ακόμη και ένα έμβρυο καλής ποιότητας μπορεί να αποτύχει να εμφυτευτεί.

Μπορεί να είναι χρήσιμο να ελέγξετε αν το ενδομήτριά σας είναι έτοιμο και σε ιδανικές περιβαλλοντικές συνθήκες για την εμφύτευση ενός εμβρύου. Αυτό είναι γνωστό ως ενδομητρική δεκτικότητα.



Ο έλεγχος **ER-CompleteSM** μπορεί να σας βοηθήσει να καθορίσετε έναν εξατομικευμένο χρόνο μεταφοράς και το βέλτιστο περιβάλλον για την εμφύτευση του εμβρύου (των εμβρύων) σας



Η έρευνα έχει αναδείξει τη σημασία της αλληλεπίδρασης μεταξύ του εμβρύου και του ενδομητρίου για την επιτυχή εμφύτευση του εμβρύου κατά την IVF.¹

1. K. Diedrich, B.C.J.M. Fauser, P. Devroey, G. Griesinger, εξ ονόματος της Evian Annual Reproduction (EVAR) Workshop Group, The role of the endometrium and embryo in human implantation, Human Reproduction Update, Volume 13, Issue 4, July/August 2007, Pages 365-377

Γιατί είναι σημαντικό να ελέγχετε την ενδομητρική δεκτικότητα;

Η εξέταση του ενδομητρίου θα μπορούσε να σας βοηθήσει εάν:

- Έχετε ένα ιστορικό επαναλαμβανόμενης αποτυχίας εμφύτευσης (RIF)
- Έχετε μόνο ένα έμβρυο για μεταφορά
- Θέλετε να καταλάβετε αν το ενδομήτρίο σας βρίσκεται σε ιδανική κατάσταση για μεταφορά εμβρύου

Η εξέτασή μας **ER-Complete test** μπορεί να βοηθήσει στην εξασφάλιση του βέλτιστου συγχρονισμού και περιβάλλοντος του ενδομητρίου για τη μεταφορά εμβρύου. Σας παρέχει μια πλήρη εικόνα του ενδομητρίου σας, με **αξιοποιήσιμα αποτελέσματα** και μπορεί να σας δώσει **μια καλύτερη ευκαιρία για μια επιτυχημένη εγκυμοσύνη**.

Ο κλινικός ιατρός της IVF θα καθορίσει εάν το ER-Complete είναι κατάλληλο για εσάς, θα σας καθοδηγήσει κατά τη διαδικασία των εξετάσεων και θα σας βοηθήσει να κατανοήσετε τα αποτελέσματά σας.

Πώς μπορεί να με βοηθήσει το ER-Complete;

Το **ER-Complete** είναι μια εξέταση που πραγματοποιείται σε μια βιοψία (μικρό δείγμα) που λαμβάνεται από το ενδομήτρίο σας κατά τη διάρκεια ενός εικονικού κύκλου IVF. Η εξέταση αυτή σας δίνει τρία αποτελέσματα που βοηθούν εσάς και τον κλινικό σας γιατρό IVF:



- Προσδιορισμός του εξατομικευμένου χρόνου μεταφοράς εμβρύου
- Αξιολόγηση του περιβάλλοντος του ενδομητρίου σας
- Κατανόηση της ύπαρξης συγκεκριμένων βακτηρίων του αναπαραγωγικού συστήματος

Το **ER-Complete** είναι μια ολοκληρωμένη αξιολόγηση της ενδομητρικής σας δεκτικότητας, που συνδυάζει τις εξετάσεις **ERPeak** και **ERBiome**.



ERPeak®



ERBiomeSM

Παρακαλείστε να σημειώσετε ότι η εξέταση ERPeak και η εξέταση ERBiome μπορούν επίσης να παραγγελθούν ξεχωριστά.



Εξέταση ERPeak®

Το κλειδί για την επιτυχή μεταφορά εμβρύου είναι ο σωστός χρόνος

Το ενδομήτριά σας είναι πιο δεκτικό για ένα έμβρυο κατά τη διάρκεια μιας περιόδου που είναι γνωστή ως παράθυρο εμφύτευσης (WOI). Εάν υποβάλλεστε σε IVF, το WOI είναι συνήθως πέντε πλήρεις ημέρες μετά την έναρξη λήψης προγεστερόνης (ή επτά ημέρες μετά την αύξηση της LH σε έναν φυσικό κύκλο). Ο γιατρός σας μπορεί να αναφέρεται σε αυτό το σημείο ως P+5 (ή LH+7) και συνήθως προγραμματίζει μια μεταφορά εμβρύου για αυτή την ημέρα. Ωστόσο, για ορισμένες γυναίκες το WOI μπορεί να προκύψει νωρίτερα ή αργότερα, π.χ. στο P+4 ή στο P+6 (ή στο LH+6 ή στο LH+8).

Πώς μπορεί να με βοηθήσει το ERPeak;

Η εξέταση **ERPeak** βοηθά στον προσδιορισμό του παραθύρου εμφύτευσης και του χρόνου κατά τον οποίο το ενδομήτριά σας μπορεί να είναι πιο δεκτικό.² Αυτό θα καθοδηγήσει την ομάδα IVF σας με ένα ακριβές παράθυρο μεταφοράς εμβρύου.



Βελτιωμένα αποτελέσματα με το ERPeak

Σε μια ανεξάρτητη μελέτη στην οποία συμμετείχαν 550 ασθενείς², το **ERPeak** οδήγησε σε σημαντικά καλύτερα αποτελέσματα για τις ασθενείς με RIF (επαναλαμβανόμενες αποτυχίες εμφύτευσης) σε σχέση με τις ασθενείς που δεν χρησιμοποίησαν εξατομικευμένη μεταφορά εμβρύου:

2^x

Τα κλινικά ποσοστά εγκυμοσύνης διπλασιάστηκαν

3^x

Τα ποσοστά γεννήσεων τριπλασιάστηκαν

50%

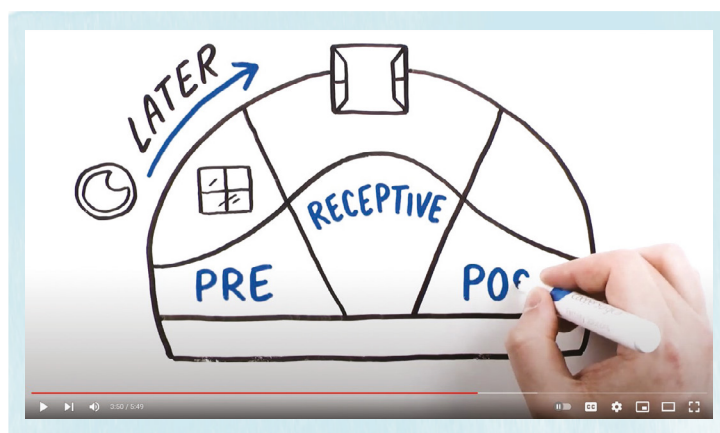
Τα ποσοστά αποβολών μειώθηκαν στο μισό



Παράθυρο εμφύτευσης

Το
43.5%
των
γυναικών

με RIF εμφανίζουν μετατοπισμένο WOI και αυτό μπορεί να προκαλέσει την αποτυχία εμφύτευσης ορισμένων εμβρύων.²



Το τελευταίο μας βίντεο σας δίνει έναν οπτικό οδηγό για να καταλάβετε πώς προσδιορίζεται το WOI σας για να βελτιώσετε την επιτυχία της μεταφοράς.

Παρακολουθήστε το τώρα στη διεύθυνση:

fertility.coopersurgical.com/genomics/erpeak-endometrial-receptivity-test/

Εύκολη ερμηνεία του αποτελέσματος



Προδεκτική

Το παράθυρο εμφύτευσης μπορεί να είναι μεταγενέστερο από ό,τι όταν κάνατε τη βιοψία σας



Δεκτική

Το παράθυρο εμφύτευσής σας δείχνει πότε κάνατε τη βιοψία σας



Μεταδεκτική

Το παράθυρο εμφύτευσης μπορεί να είναι νωρίτερα από ό,τι όταν κάνατε τη βιοψία σας

2. Ohara et al, Clinical relevance of a newly developed endometrial receptivity test for patients with recurrent implantation failure in Japan. Reprod Med Biol, 2022



Το κλειδί για την επιτυχή μεταφορά εμβρύου είναι το σωστό περιβάλλον

Οι έρευνες δείχνουν ότι η δυσβίωση (ανισορροπία των μικροβίων) στο ενδομήτριο σας μπορεί να προκαλέσει ένα φλεγμονώδες και δυσμενές περιβάλλον που μπορεί να επηρεάσει αρνητικά την εμφύτευση.³

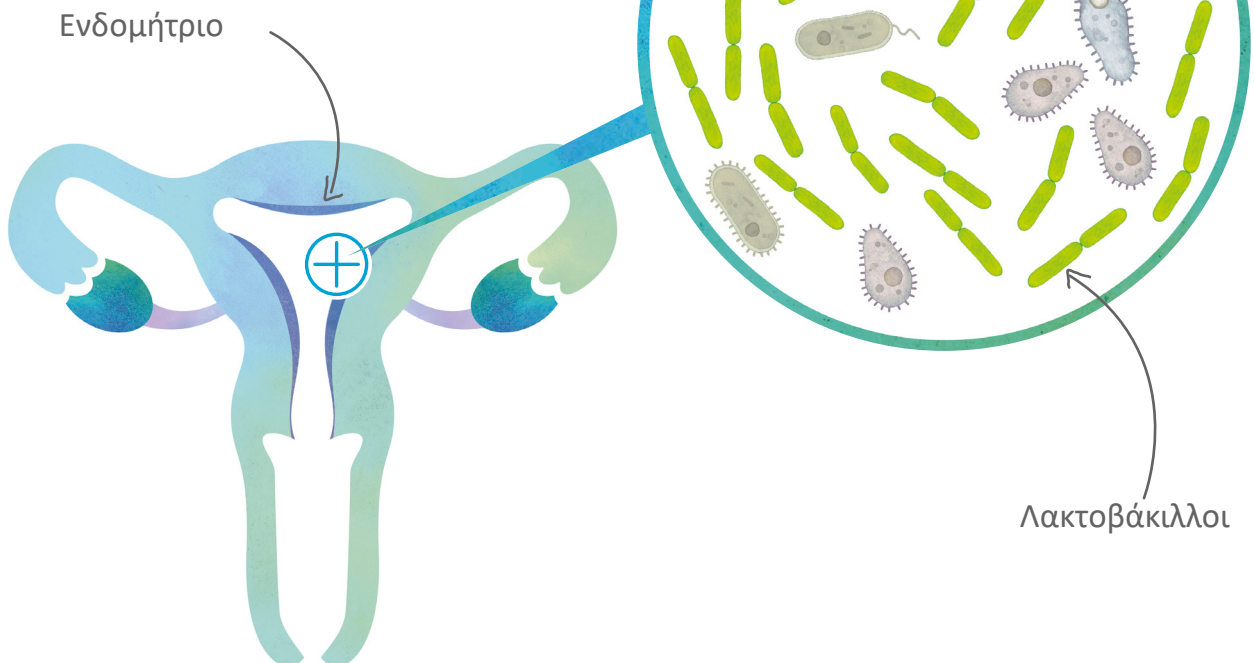
Η παρουσία στο ενδομήτριο ενός συγκεκριμένου τύπου βακτηρίων (*Lactobacillus*) σχετίζεται με θετικά αποτελέσματα, όπως αυξημένο ποσοστό εμφύτευσης εμβρύου. Ένα ενδομήτριο με μεγαλύτερο ή ίσο με 90% γαλακτοβάκιλλους είναι γνωστό ότι έχει υψηλότερα ποσοστά εμφύτευσης.^{4,5}

Άλλα μικρόβια που είναι γνωστό ότι διαδίδουν ασθένειες (παθογόνα) συνδέονται με μειωμένα ποσοστά εμφύτευσης, καθώς μπορεί να έχουν δυσμενείς επιπτώσεις στην εμφύτευση ενός εμβρύου ή άλλες σοβαρές συνέπειες για την υγεία.^{4,5}

Πώς μπορεί να με βοηθήσει το ERBiome;



- Επίπεδα γαλακτοβακίλλων
- Παρουσία ή απουσία γνωστών παθογόνων παραγόντων του αναπαραγωγικού συστήματος

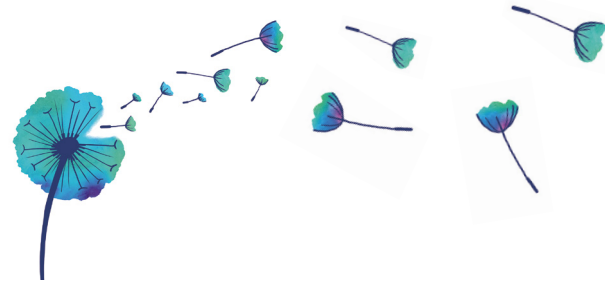


3. Toson, Bruno et al. "The Endometrial Microbiome and Its Impact on Human Conception." International journal of molecular sciences vol. 23,1 485. 1 Jan. 2022, doi:10.3390/ijms23010485

4. Moreno et al, Evidence that the endometrial microbiota has an effect on implantation success or failure. Am J Obstet Gynecol. 2016

5. Elhashar, A.M. Impact of endometrial microbiome on fertility. Middle East Fertil Soc J, 2021

Αποτελέσματα της εξέτασης ERBiome



Εύκολη ερμηνεία του αποτελέσματος

Δίνεται ένα αποτέλεσμα με επικρατούσα ή μη επικρατούσα χλωρίδα (λακτοβάκιλλοι) μαζί με τα ανιχνευθέντα παθογόνα της αναπαραγωγικής οδού που είναι γνωστό ότι επηρεάζουν αρνητικά τα αποτελέσματα της εμφύτευσης.



Επικρατούσα χλωρίδα (λακτοβάκιλλοι)(ευνοϊκό ενδομητρικό περιβάλλον):

Το δείγμα του ενδομητρίου σας βρέθηκε να έχει μια σύνθεση μεγαλύτερη ή ίση με: 90% γαλακτοβάκιλλους

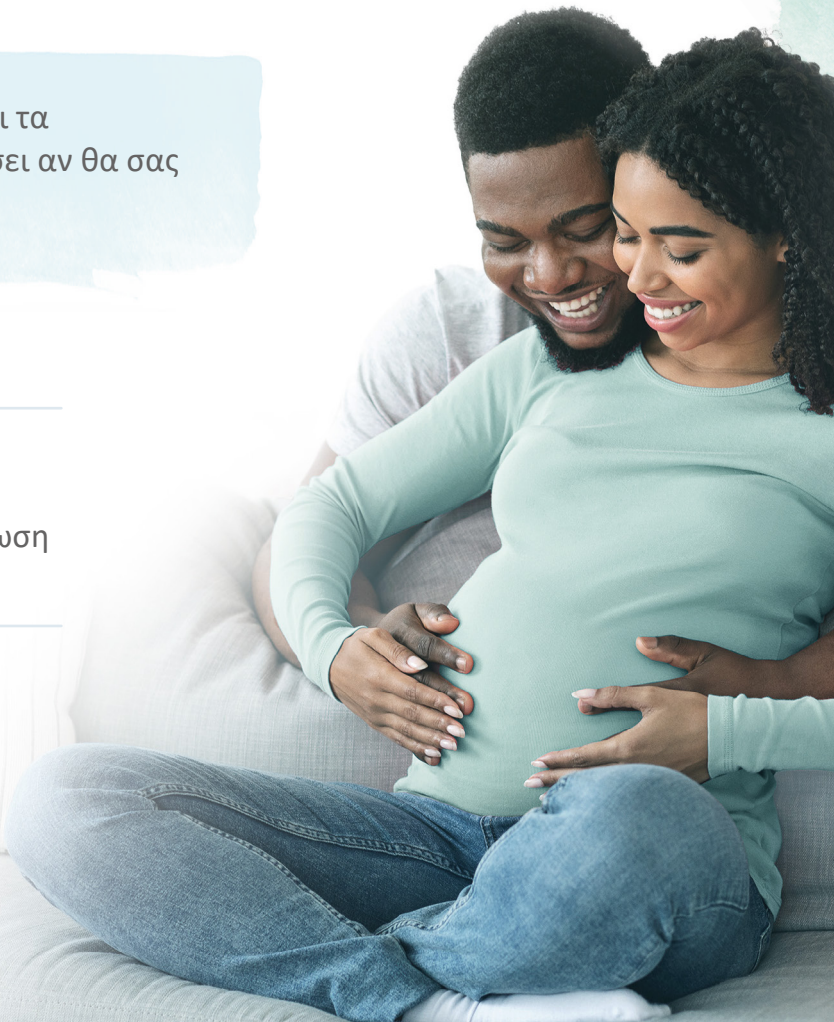


Μη επικρατούσα γαλακτοπάθεια (λιγότερο ευνοϊκή):

Το δείγμα του ενδομητρίου σας βρέθηκε να έχει μια σύνθεση με λιγότερο από: 90% γαλακτοβάκιλλους

Ο κλινικός σας ιατρός θα ερμηνεύσει τα αποτελέσματα και θα σας ενημερώσει αν θα σας συστήσει κάποιο είδος θεραπείας.

Η εξέταση ERBiome θεωρείται εξέταση διαλογής και δεν πρέπει να χρησιμοποιείται μόνη της για τη διάγνωση ή τη θεραπεία οποιασδήποτε πάθησης



Το ER-CompleteSM μπορεί να συνδυαστεί με το PGT-CompleteSM

Εάν σκέφτεστε τον έλεγχο ενδομητρίου με την εξέταση ER-Complete, προσφέρουμε επίσης έλεγχο εμβρύου με την εξέταση PGT-Complete.

Για να μάθετε περισσότερα, μιλήστε με τον ιατρό σας για το ER-Complete ή το PGT-Complete. Μπορείτε επίσης να επισκεφθείτε την ιστοσελίδα μας στη διεύθυνση coopergenomics.com

Το πλήρες χαρτοφυλάκιο μας γενετικού ελέγχου

PGT-CompleteSM



Γενετικός έλεγχος **4 σε 1**

PGT-A μέσω PGTai[®]

Γονικός ποσοτικός έλεγχος

Γενετικός έλεγχος PN

Γονεϊκή προέλευση της ανευλοειδίας



ER-CompleteSM



Ενδομητρική ανάλυση **3 σε 1**

Παράθυρο εμφύτευσης

Αφθονία γαλακτοβακίλλων

Παθογόνα του αναπαραγωγικού συστήματος

