

ER-CompleteSM Test

Embriyo transferiniz için dođru
zamanı ve dođru ortamı belirlemek



CooperSurgical[®]
Fertility Solutions

Endometriyum nedir?

Menstrüal döngünüzü anlamak

Endometriyum, menstrüal döngünüz sırasında olası bir gebeliğe hazırlanmak için kalınlaşır. Gebelik oluşmazsa endometriyum (uterusunuzun iç tabakası) parçalanır ve döngü yeniden başlar.

Gelişmekte olan embriyo, büyümek için ihtiyaç duyduğu oksijeni ve besinleri almak için kalınlaşmış endometriyuma implante olur. Endometriyum ortamı ideal değilse veya bir embriyo transferi, optimal olmayan bir zamanda transfer edilirse, iyi kaliteye sahip bir embriyo bile implante olamayabilir.

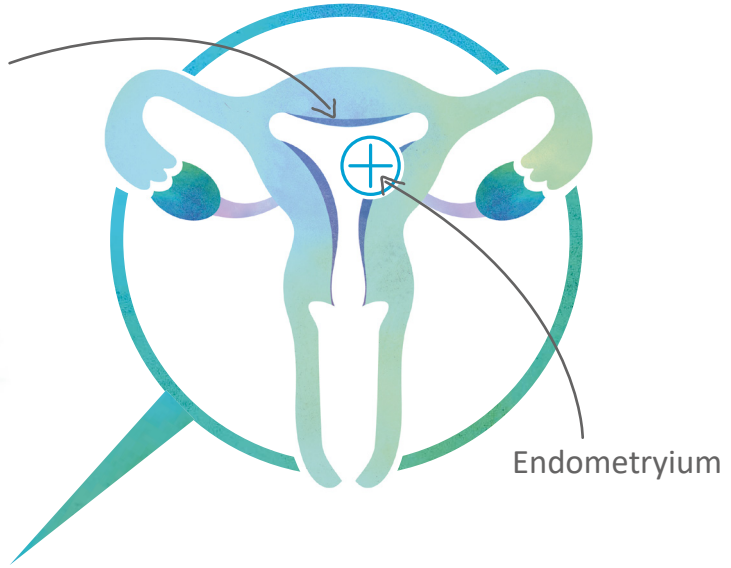
Endometriyumunuzun hazır olduğunu ve bir embriyonun implante olması için ideal ortam koşullarında olduğunu kontrol etmek faydalı olabilir. Bu, endometriyal alıcılık olarak bilinir.



ER-CompleteSM testi embriyo(larınızın) implante olması için kişiselleştirilmiş bir **transfer zamanı** ve **en iyi ortamı** belirlemeye yardımcı olabilir



Uterus



Endometriyum

IVF sırasında başarılı embriyo implantasyonu için embriyo ve endometriyum arasındaki etkileşimin önemi **araştırmalar tarafından vurgulanmıştır**.¹



1. K. Diedrich, B.C.J.M. Fauser, P. Devroey, G. Griesinger, on behalf of the Evian Annual Reproduction (EVAR) Workshop Group, The role of the endometrium and embryo in human implantation, Human Reproduction Update, Volume 13, Issue 4, July/August 2007, Pages 365–377

Endometriyal alıcılığı kontrol etmek neden önemlidir?

Endometriyal test size şu durumlarda yardımcı olabilir:

- Tekrarlayan implantasyon başarısızlığı (Recurrent Implantation Failure - RIF) geçmişiniz varsa
- Transfer edilecek yalnızca bir embriyonuz vardır
- Endometriyumunuzun, embriyo transferi için ideal bir durumda olup olmadığını anlamak istiyorsanız

ER-Complete testimiz, endometriyum zamanlamasının ve ortamının, bir embriyo transferi için en optimal durumda olduğundan emin olmaya yardımcı olabilir. Endometriyumunuza, **eyleme dönüştürülebilir sonuçlarla** eksiksiz bir genel bakış sağlar ve size **başarılı bir gebelik için daha fazla şans sunabilir**.

IVF klinisyeniniz, ER-Complete'in sizin için uygun olup olmadığını belirleyecektir, test süreci boyunca sizi yönlendirecek ve sonuçlarınızı anlamanıza yardımcı olacaktır.

ER-Complete bana nasıl yardımcı olabilir?

ER-Complete bir prova IVF döngüsü sırasında endometriyumunuzdan alınan bir biyopsi (küçük numune) üzerinde gerçekleştirilen bir testtir. Bu test, IVF klinisyeninize ve size şu konularda yardımcı olabilecek üç sonuç verir:



- Kişiselleştirilmiş embriyo transferi zamanınızı belirlemek
- Endometriyal ortamınızı değerlendirmek
- Belirli üreme yolu bakterilerinin mevcut olup olmadığını anlamak

ER-Complete endometriyal alıcılığınız için kapsamlı bir değerlendirmedir ve hem **ERPeak** hem de **ERBiome** testlerini içermektedir.



ERPeak®



ERBiomeSM

ERPeak testi ve ERBiome testinin ayrıca da sipariş edilebileceğini lütfen dikkate alın.



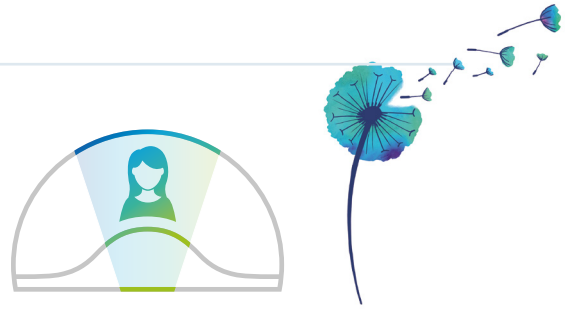
ERPeak® Testi

Başarılı bir embriyo transferi için doğru zaman önemlidir

Endometriyumunuz, implantasyon penceresinde (WOI) implantasyonun gerçekleşmesi için en fazla alıcılığa sahiptir. IVF yaptırıyorsanız, WOI genellikle projesteron almaya başlamanızdan 5 tam gün (veya doğal bir döngüdeki LH yükselmesinden yedi gün) sonrasındır. Doktorunuzun bunu P+5 (veya LH+7) olarak ifade edebilir ve genellikle embriyo transferini bu gün için ayarlar. Ancak bazı kadınlarda WOI daha erken ya da daha geç gerçekleşebilir: örneğin P+4 ya da P+6'da (veya LH+6 veya LH+8'de).

ERPeak bana nasıl yardımcı olabilir?

ERPeak test implantasyon pencerenizi ve endometriyumun ne zaman en alıcı olabileceğini belirlemeye yardımcı olur.² Bu, IVF ekibine hassas bir embriyo transferi penceresi ile yönlendirecektir.



ERPeak ile iyileştirilmiş sonuçlar

550 hastayı içeren bağımsız bir araştırmada² **ERPeak**, RIF hastaları için kişiselleştirilmiş embriyo transferi kullanmayan hastalara kıyasla önemli ölçüde daha iyi sonuçlar elde etmiştir.

2^x Klinik gebelik oranları ikiye katlandı

3^x Doğum oranları üçe katlandı

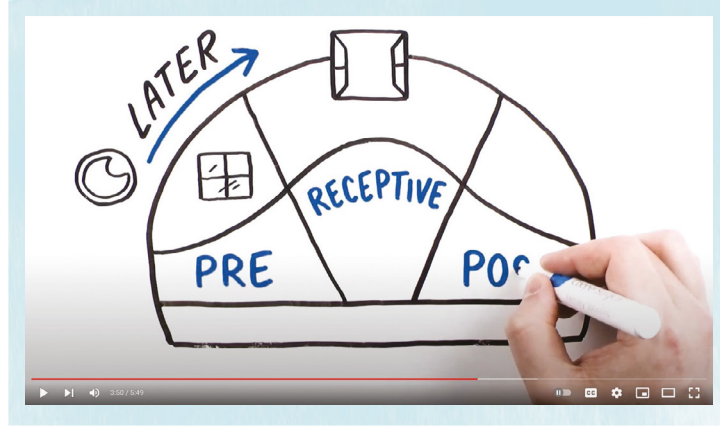
%50 Düşük vakası oranları yarı yarıya azaldı



İmplantasyon Penceresi

RIF'e sahip kadınların %43,5i

tahmin edilebilenin dışında bir WOI deneyimler ve bu bazı embriyoların implante olmamasına sebep olabilir.²



En son videomuz, WOI'nizin iyileştirilmiş transfer başarısına yardımcı olması için nasıl belirlendiğini anlamanız için görsel bir kılavuz sağlar.

Şimdi şu adresten izleyin:

fertility.coopersurgical.com/genomics/erpeak-endometrial-receptivity-test/

Kolay sonuç değerlendirme



Transfer için erken

İmplantasyon pencereniz, biyopsinizi yaptırdığınız zamandan daha sonra olabilir



Transfer için uygun

İmplantasyon pencereniz, biyopsinizi yaptırdığınız zamanla aynıdır



Transfer için geç

İmplantasyon pencereniz, biyopsinizi yaptırdığınız zamandan daha önce olabilir

2. Ohara et al, Clinical relevance of a newly developed endometrial receptivity test for patients with recurrent implantation failure in Japan. Reprod Med Biol, 2022



Başarılı bir embriyo transferi için doğru ortam son derece önemlidir

Araştırmalar, endometriyumundaki disbiosis'in (mikrop dengesizliği), implantasyonu olumsuz etkileyen, inflamatuvar ve elverişsiz bir ortama sebep olabileceğini göstermektedir.³

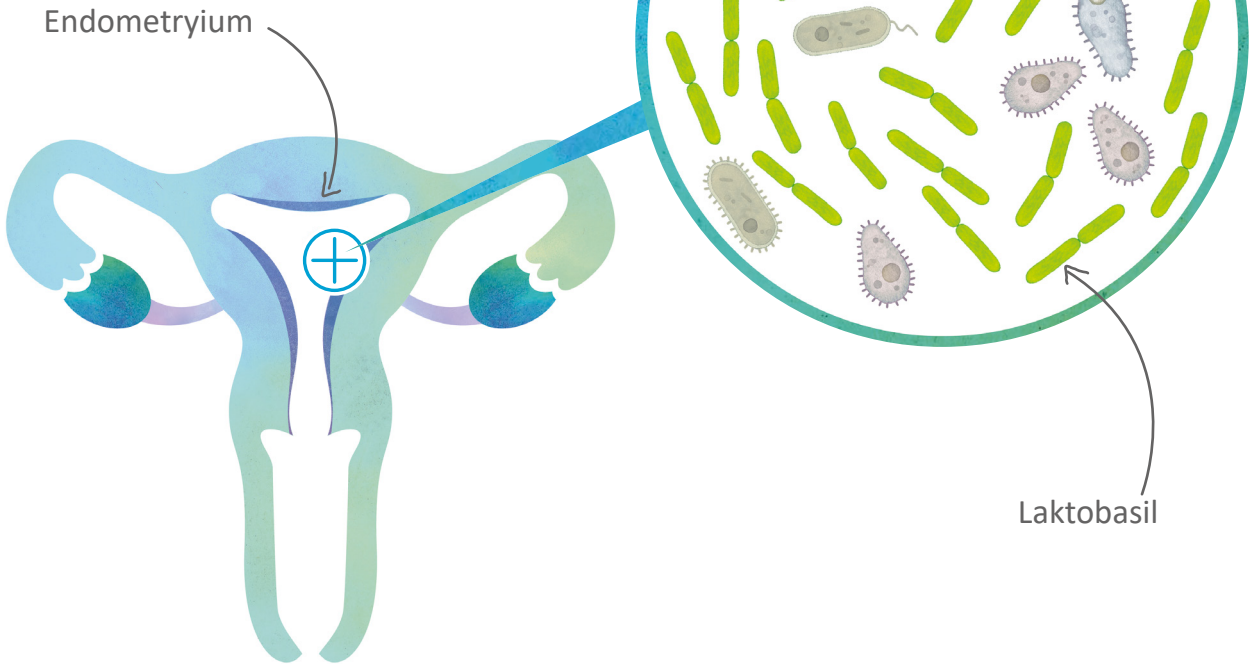
Belirli bir türdeki bakterinin (Laktobasil) endometriyumdaki varlığı, örneğin artırılmış embriyo implantasyon oranı gibi olumlu sonuçlarla ilişkilendirilmektedir. %90'a eşit veya daha fazla laktobasile sahip bir endometriyumun daha yüksek implantasyon oranlarına sahip olduğu bilinmektedir.^{4,5}

Hastalık yayıcı olduğu bilinen diğer mikroplar (patojenler), bir embriyonun implantasyonunda olumsuz etkiye sahip olabildikleri veya diğer ciddi sağlık sorunlarına neden olabildikleri için daha düşük implantasyon oranıyla ilişkilendirilmektedirler.^{4,5}

ERBiome bana nasıl yardımcı olabilir?



- Laktobasil Düzeyleri
- Bilinen üreme yolu patojenlerinin varlığı veya yokluğu



3. Toson, Bruno et al. "The Endometrial Microbiome and Its Impact on Human Conception." International journal of molecular sciences vol. 23,1 485. 1 Jan. 2022, doi:10.3390/ijms23010485

4. Moreno et al, Evidence that the endometrial microbiota has an effect on implantation success or failure. Am J Obstet Gynecol. 2016

5. Elhashar, A.M. Impact of endometrial microbiome on fertility. Middle East Fertil Soc J, 2021

ERBiome test sonuçları



Kolay sonuç değerlendirme

Bir **lakto baskın** veya **lakto baskın olmayan sonuç**, implantasyon sonuçlarını olumsuz etkiledikleri bilinen, tespit edilen üreme yolu patojenleri ile birlikte sağlanmaktadır.



Lakto baskın (tercih edilen endometriyal ortam):

Endometriyal numunenin, şuna eşit veya daha fazla bir bileşime sahip **olduğu görülmüştür**: %90 laktobasil



Lakto baskın olmayan (tercih edilmeyen):

Endometriyal numunenizin, bileşiminin şundan az olduğu **görülmüştür**: %90 laktobasil

Klinisyeniniz sonucu değerlendirecek ve herhangi bir tedavi önerip önermeyeceklerini bildirecektir.

ERBiome testi bir tarama testi olarak kabul edilir ve teşhis veya herhangi bir sağlık durumunu tedavi için tek başına kullanılmamalıdır



ER-CompleteSM, PGT-CompleteSM ile kombine edilebilir

ER-Complete testimizi kullanarak endometriyal test yaptırmayı düşünüyorsanız, PGT-Complete testimiz ile embriyo testi de sunuyoruz.

Daha fazla bilgi almak için klinisyeninizle ER-Complete veya PGT-Complete hakkında görüşün coopergenomics.com adresinden web sitemizi de ziyaret edebilirsiniz



Eksiksiz genetik test portfolyomuz

PGT-Complete SM	
4'ü 1 arada genetik testimiz	
PGT-A, PGTai [®] üzerinden	
Parental QC	
Genetik PN kontrolü	
Anöploidi Orijin Ebeveyni	



ER-Complete SM	
3'ü 1 arada endometriyal test	
İmplantasyon Penceresi	
Laktobasil çokluğu	
Üreme yolu patojenleri	

