

ER-Complete<sup>SM</sup> Test



Embriyo transferi için dođru zamanı  
ve dođru ortamı belirlemek



CooperSurgical<sup>®</sup>  
Fertility Solutions

# Kapsamlı Endometriyal Alıcılık Testi

## ER-Complete<sup>SM</sup> testi

Araştırmalar, IVF sırasında başarılı embriyo implantasyonu için embriyo ve endometriyum arasındaki etkileşimin önemini vurgulamıştır.<sup>1</sup>

ER-Complete testimizi kullanarak, hastanız için eyleme dönüştürülebilir ve kişiselleştirilmiş bir tedavi yoluna sahip olursunuz. Bir endometriyal biyopsiden elde edilen üç basit sonuç, embriyo transferi için optimal zamanı ve hastanızın ideal endometriyal ortamını belirleme olanağını size sağlar.



### ER-Complete<sup>SM</sup> Test



ERPeak®

Hastanızın embriyo transferi için **doğru zamanı** seçmek



ERBiome<sup>SM</sup>

Hastanızın embriyo transferi için **doğru ortama sahip olup olmadığını** anlamak

## ER-Complete<sup>SM</sup> Test



**3'ü 1** arada test, optimal endometriyum ve embriyo transferi için



**ERPeak<sup>®</sup> Test**

**1** İmplantasyon penceresi



**ERBiome<sup>SM</sup> Test**

**2** Laktobasil çokluğu

**3** Üreme yolu patojenleri

## Tekrarlayan İmplantasyon Başarısızlığına (Recurrent Implantation Failure- RIF) sahip hastalara yardımcı olmak

ER-Complete kullanmak RIF hastaları için son derece faydalı olarak başarılı embriyo transferi sağlanmasında onlara daha yüksek şans tanıyabilmektedir.<sup>2</sup>

CooperSurgical's ER-Complete, hastalarınız hakkında size daha kişiselleştirilmiş ve eyleme dönüştürülebilir bilgi sağlar.



**ER-Complete<sup>SM</sup>** transfer için kalan bir yüksek kaliteli embrioya sahip RIF hastalara yardım etmek için özellikle faydalı olabilir.

1. K. Diedrich, B.C.J.M. Fauser, P. Devroey, G. Griesinger, on behalf of the Evian Annual Reproduction (EVAR) Workshop Group, The role of the endometrium and embryo in human implantation, Human Reproduction Update, Volume 13, Issue 4, July/August 2007, Pages 365–377,

2. Ohara et al, Clinical relevance of a newly developed endometrial receptivity test for patients with recurrent implantation failure in Japan. Reprod Med Biol, 2022

## Pik endometriyal alıcılığı tespit etmek

CooperSurgical'ın ERPeak® testi, ilgili hormon tarafından regüle edilen genlerin açığa çıkarılmasını ölçerek bir hastanın endometriyumunun ne zaman en fazla alıcılığa sahip olduğunu tespit ederek embriyo transferi için en iyi günü belirler.

Bu, hastanızın embriyo transferini, endometriyumunun en fazla alıcılığa sahip olduğu zamana planlamanıza olanak sağlar.



ERPeak® testimiz ile diğer test sağlayıcılarına kıyasla **5 kat daha** az gereksiz tekrar eden prove döngüsü veya invazif biyopsi.<sup>3</sup>

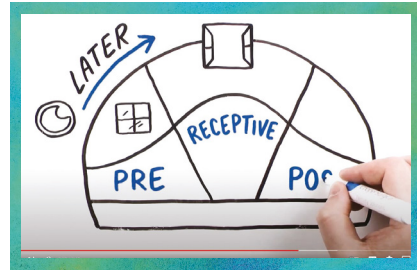
## İmplantasyon Penceresi

Bir embriyonun, implante olma olasılığının en yüksek olduğu dönem, İmplantasyon Penceresi (Window of Implantation- WOI) olarak adlandırılan bir dönemdir. RIF'e sahip **kadınların %43,5'i** bir WOI deneyimler ve bu bazı embriyoların implante olmamasına sebep olabilir.<sup>4</sup>

### ERPeak®

#### 1 İmplantasyon penceresi

En son videomuz, hastalarınıza implantasyon pencerelerinin tespit edilmesinin, transfer başarısını iyileştirmekte nasıl yardımcı olabileceğini gösteren görsel bir kılavuz sağlar.



Şimdi aşağıdaki adresten izleyin:

[fertility.coopersurgical.com/genomics/erpeak-endometrial-receptivity-test/](https://fertility.coopersurgical.com/genomics/erpeak-endometrial-receptivity-test/)

3. ERPeak tanıtım yazısı, CooperSurgical, 2022

4. Ohara et al, Clinical relevance of a newly developed endometrial receptivity test for patients with recurrent implantation failure in Japan. Reprod Med Biol, 2022

## RIF hastaları için sonuçları iyileştirmek

550 RIF hastası içeren bağımsız bir araştırmada, CooperSurgical'ın ERPeak® testi yapılan 4 hasta, kişiselleştirilmiş embriyo transferi kullanmayan hastalara kıyasla kayda değer ölçüde daha iyi sonuçlar elde etmiştir:

2<sup>x</sup>

Klinik gebelik oranları ikiye katlandı

3<sup>x</sup>

Doğum oranları üçe katlandı

%50

Düşük vakası oranları yarı yarıya azaldı

## Kolay sonuç değerlendirme

Basit sonuçlar, embriyo transferinde en iyi zamanlama için eyleme dönüştürülebilir ve kişiselleştirilmiş bir kılavuz sunar.



Transfer için erken



Transfer için uygun



Transfer için geç





# ERBiome<sup>SM</sup> Test

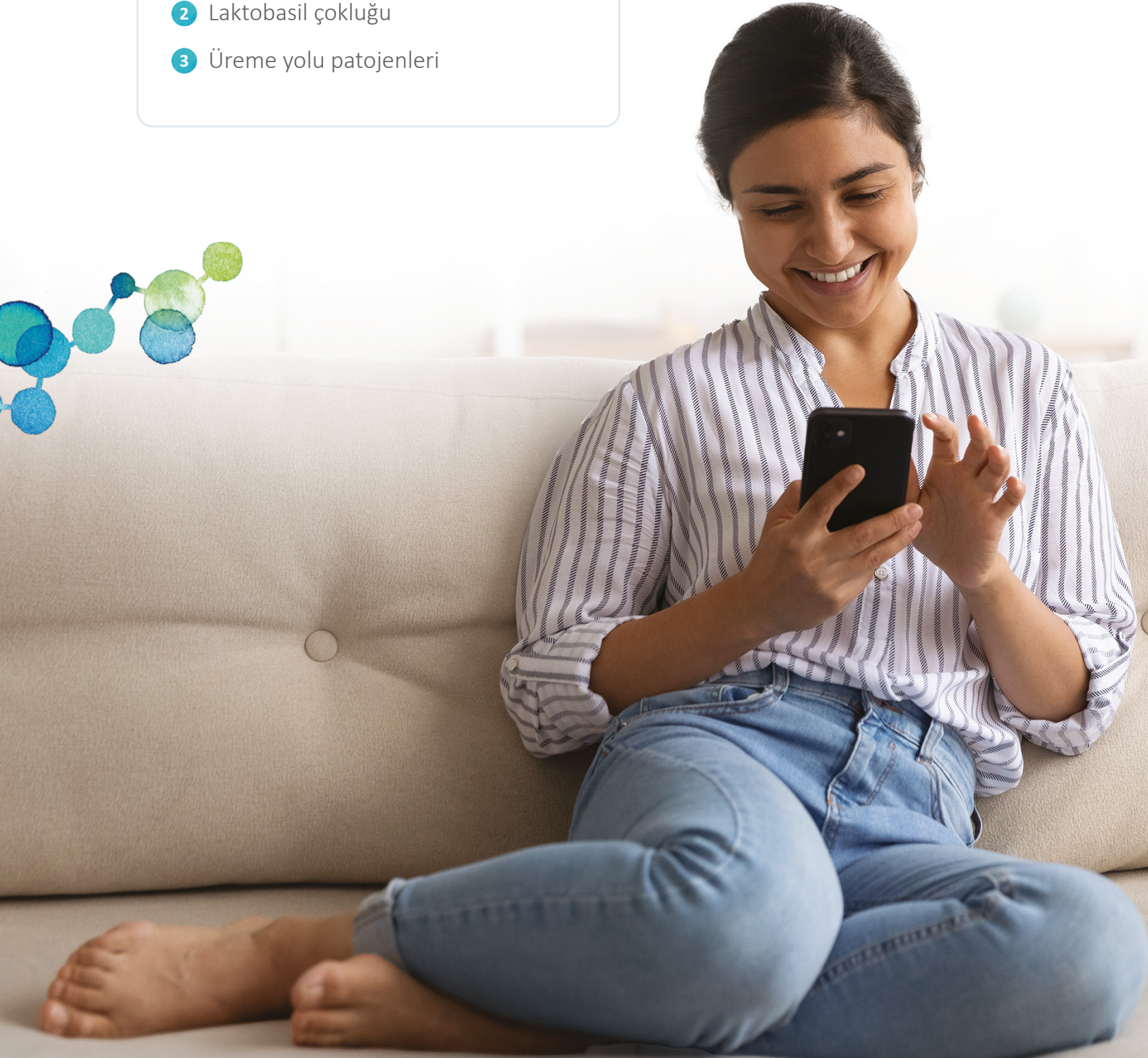
En iyi endometriyal ortamı tespit etmek

CooperSurgical'ın ERBiome testi, hastanızın endometriyal mikrobiyomunu değerlendirerek kişiselleştirilmiş tedavi stratejinize rehberlik eder. ERBiome şunları tespit etmenizde yardımcı olur:

- Bağlı laktobasil çokluğu
- Bilinen üreme yolu patojenlerinin varlığı veya yokluğu

## ERBiome<sup>SM</sup> Test

- 2 Laktobasil çokluğu
- 3 Üreme yolu patojenleri

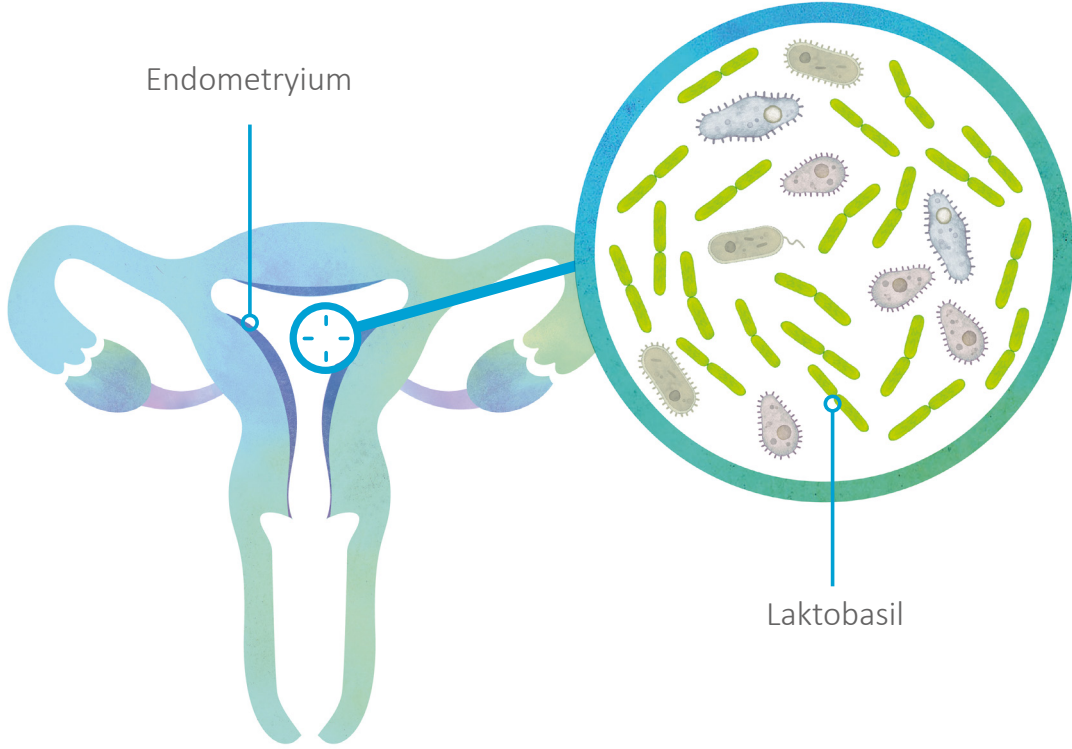


## Laktobasilin önemi

Laktobasilin dominantlığı ve endometritin yokluğu, implantasyon için elverişli bir ortam sağlar <sup>5,6</sup>

**≥%90** laktobasil = **%61** implantasyon oranı

**<%90** laktobasil = **%23** implantasyon oranı



## Kolay sonuç değerlendirme

Bir lakto baskın veya lakto olmayan baskın sonuç, implantasyon sonuçlarını etkiledikleri bilinen, tespit edilen üreme yolu patojenleri ile birlikte sağlanmaktadır.



ERBiome testi bir tarama testi olarak kabul edilir ve teşhis veya herhangi bir sağlık durumunu tedavi için tek başına kullanılmamalıdır.

5. Moreno et al, Evidence that the endometrial microbiota has an effect on implantation success or failure. Am J Obstet Gynecol. 2016

6. Elnashar, A.M. Impact of endometrial microbiome on fertility. Middle East Fertil Soc J, 2021

# Kapsamlı Genetik Test



Doğru embriyoyu, doğru zamanı ve doğru ortamı belirlemek

## Embriyolar

Özellik	PGT-A	PGT-Complete <sup>SM</sup>
PGT-A, PGTai <sup>®</sup> üzerinden		
Parental QC		
2PN Kontrolü		
Anöploidi Orijin Ebeveyni		

## Endometriyum

Özellik	ERPeak <sup>®</sup>	ERBiome <sup>SM</sup>	ER-Complete <sup>SM</sup>
İmplantasyon Penceresi			
Laktobasil çokluğu			
Bilinen üreme yolu patojenlerinin varlığı			

Daha fazla bilgi için şu adrese gidin:  
[fertility.coopersurgical.com/genomics/er-complete](https://fertility.coopersurgical.com/genomics/er-complete)  
veya yerel satış temsilciniz ile iletişime geçin

