

Agujas y catéteres

Desde el principio



CooperSurgical®

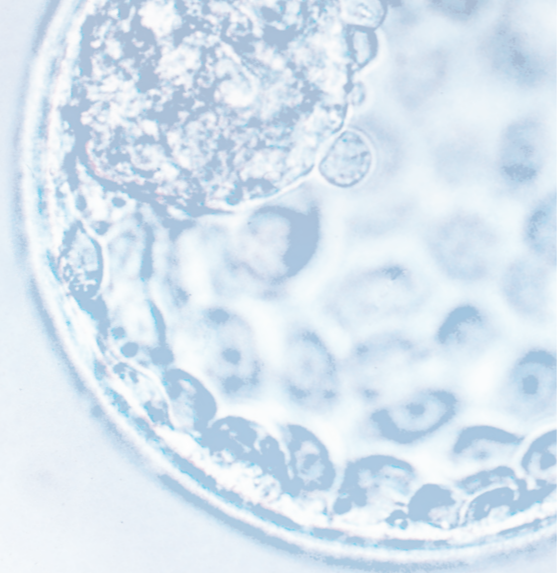
Fertility Solutions

Desde el principio

Hace más de 40 años colaboramos con los pioneros de la FIV para diseñar Wallace®, el primer catéter de transferencia de embriones. Pensamos que la creación del método más suave que nos fuera posible para colocar el embrión de nuevo en el útero mejoraría al máximo la posibilidad de éxito para las familias.^{1, 5}

A medida que hemos ido desarrollando nuestra gama de productos hemos seguido trabajando en estrecha colaboración con los expertos en FIV y hemos mantenido el diseño de punta de catéter para embriones blando, hecha a mano. Desde entonces somos el catéter elegido por muchas clínicas de todo el mundo y se nos asocia con las tasas de embarazo más altas.^{1, 5}

La gama Wallace de agujas para recuperación de oocitos y de catéteres para la transferencia de embriones ofrece una completa selección de productos adecuados para diferentes protocolos clínicos.



Nuestra empresa

La marca Wallace de catéteres para la transferencia de embriones y agujas para recuperación de oocitos forma ahora parte de la familia CooperSurgical. Actualmente están presentes entre los productos, soluciones y servicios innovadores que ofrece CooperSurgical Companies para el proceso completo de FIV.

Nuestra calidad

Comprendemos la importancia de proveer a los clientes de dispositivos de máxima calidad, y por tanto garantizamos la realización de pruebas de embriotoxicidad (MEA) y determinación de endotoxinas bacterianas (LAL) en todos los lotes.

Todas nuestras plantas de producción están certificadas de acuerdo con las normas internacionales relativas al sistema de control de la calidad ISO9001:2015, ISO 13485:2018, por lo que nuestros dispositivos llevan legítimamente la marca CE.



Evolución del catéter

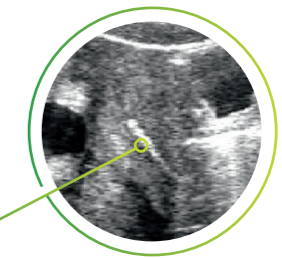
Catéter Classic

Nuestro catéter Classic para la transferencia de embriones se utiliza desde que comenzó la práctica de la FIV. Su lumen interior blando, hecho a mano, y su vaina externa moldeable se asocian con algunas de las tasas de embarazo más altas del mundo.^{1, 5}



Catéter SureView®

Sureview utiliza tecnología patentada y es el primer catéter de su tipo: puede visualizarse la longitud total del catéter, desde la punta hasta el cono mediante guiado ecográfico. Médicos clínicos y embriólogos son testigos de una notable mejora en las tasas de embarazo cuando utilizan la ecografía durante los procedimientos de transferencia de embriones.^{1-4, 6}
Imagen ecográfica del catéter SureView en el interior del útero

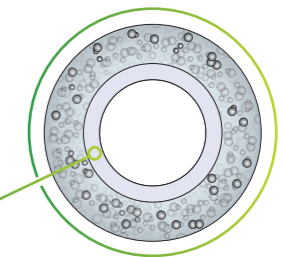


Tecnología SureView

El catéter SureView cuenta con la exclusiva punta hecha a mano y una superficie interior blanda utilizadas para el catéter Wallace Classic.⁵

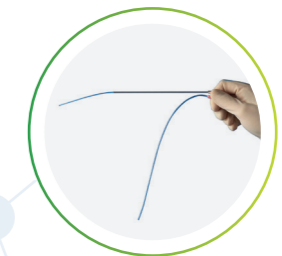
Sección transversal de SureView

(Las burbujas que se muestran son sólo una representación)
El grosor de la capa interna blanda es de 0,14 mm (+0,05)



Sure-Pro® catheter

Los catéteres Sure-Pro y Sure-Pro Ultra para la transferencia de embriones aportan una ayuda y un control adicionales cuando se presenta una intervención potencialmente difícil. Gracias a las variaciones disponibles para los envases, el catéter puede suministrarse con interiores Classic y SureView, y con un estilete maleable o un obturador flexible.



Wallace Classic

Catéter blando para la transferencia de embriones

Nuestra gama Classic ofrece una punta de perfil blanda que se asocia con tasas de embarazo entre las más altas del mundo.^{1, 5}

Catéter de transferencia de embriones Classic (18/23 cm)



Principales beneficios del producto

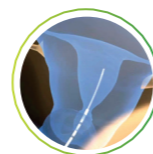
- Material blando y punta lisa diseñados para minimizar los daños y maximizar las tasas de éxito.^{1, 5}
- La vaina externa moldeable para adaptarse a las diferentes anatomías de las pacientes
- Las marcas de centímetros indican la profundidad en la vaina externa y la protrusión del lumen en el interior, para asegurarse de que la transferencia se realice en la localización adecuada en el útero
- Los catéteres de transferencia de prueba están diseñados para la colocación de la vaina externa con seguridad antes de introducir el catéter interno cargado con los embriones. Los clínicos creen que esta técnica afecta positivamente a las tasas de embarazo.⁵
- La gama Classic es totalmente compatible con la gama SureView



Catéter interno blando, hecho a mano



Tránsito suave de la punta con la vaina externa



Posición del catéter interno en el útero

Catéter de transferencia de prueba Classic (18/23 cm)



Catéter de transferencia intermedia de embriones — más rígido que el de la gama Classic (18 cm/23 cm)



Estilete maleable — para transferencias difíciles (18 cm/23 cm)⁷



Wallace SureView

Catéteres para la transferencia de embriones observables en la ecografía

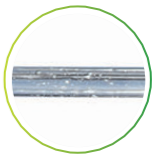
El exclusivo catéter SureView permite una visibilidad total bajo guiado por ecografía a la vez que incorpora la punta hecha a mano del catéter Classic, un gran éxito. Muchos clínicos y embriólogos han reconocido que los procedimientos de transferencia de embriones guiada por ecografía mejoran las tasas de embarazo.^{1-4, 6}

Catéter de transferencia de embriones SureView y catéter de transferencia de prueba (18/23 cm)

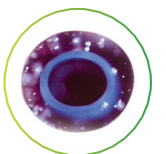


Principales beneficios del producto

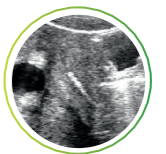
- Visible por ecografía desde el cono hasta la punta del catéter interno
- Mayor precisión y seguridad al colocar la punta del catéter dentro del útero para la transferencia de embriones
- Combina los beneficios de la gama Classic con la tecnología patentada Sureview
- Compatible con el estilete maleable Wallace para transferencias difíciles⁷
- La gama Sureview es totalmente compatible con la gama Classic



Las microburbujas de SureView están presentes a todo lo largo del catéter



Sección transversal que ilustra las microburbujas y el lumen interno liso



Se muestra el catéter SureView dentro del útero

Catéter de transferencia de embriones SureView (18/23 cm)



Catéter de transferencia de prueba SureView (18/23 cm)



Gama Wallace Sure-Pro

Catéteres para la transferencia de embriones con soporte

La gama Sure-Pro cuenta con la punta del catéter interno hecho a mano del Wallace Classic, con el beneficio añadido de un catéter interno con soporte para mejorar el control durante el manejo.

Los catéteres de transferencia de embriones Sure-Pro y Sure-Pro Ultra cuentan con un catéter interno de punta blanda, con soporte, que utiliza el diseño Wallace Classic. También puede optar por utilizar un obturador blando o un estilete rígido para facilitar el paso a través del canal cervical, permitiendo que el catéter interno paso a través del útero.⁷



Beneficios clave del producto

- Catéter interno con soporte para un mayor control durante el manejo y la inserción
- Curva preformada en la vaina externa para facilitar el paso a través del canal cervical
- Marcador de silicona ajustable para la guía de profundidad y la orientación de la punta
- Disponible con un obturador blando y un estilete rígido para adaptarse a diversas técnicas y anatomías de las pacientes
- Vaina externa moldeable que permite acentuar o suavizar la curva preformada

Las configuraciones Sure-Pro Ultra están diseñadas para adaptarse a diversas técnicas y situaciones clínicas, a la vez que ofrecen los beneficios reconocidos de un catéter interno blando y visibilidad ecográfica.

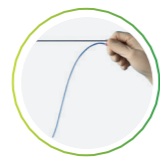
La opción de la triple bolsa estéril permite a los clínicos llevar la vaina externa y el obturador o estilete al quirófano, mientras que el embriólogo lleva la bolsa estéril del catéter interno al laboratorio para preparar y cargar los embriones para la transferencia. Ambos productos se ofrecen también con una bolsa adicional para la técnica aséptica, lo que permite mantener la esterilidad desde el laboratorio hasta el quirófano.



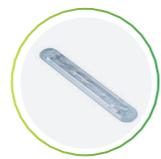
Punta blanda hecha a mano para facilitar el paso suave a través del cérvix¹⁻⁵



Ángulo preformado en la vaina externa



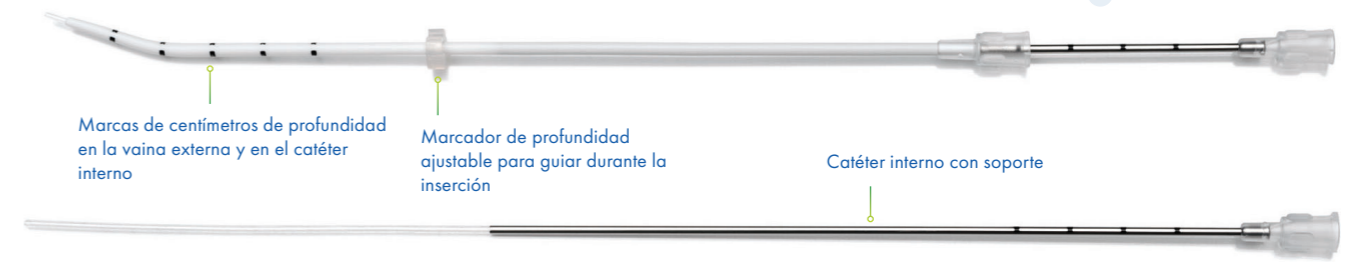
Wallace Sure-Pro con soporte comparado con Wallace Classic



El Sure-Pro se suministra en una bandeja de procedimiento para mantener la esterilidad mientras se manipula

Puede consultar las referencias aquí: página 9

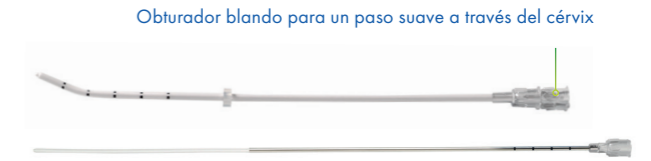
Catéter de transferencia de embriones Sure-Pro



Catéter de transferencia embrionaria Sure-Pro con estilete rígido PPS623 (23 cm)



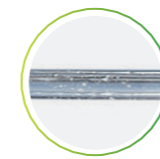
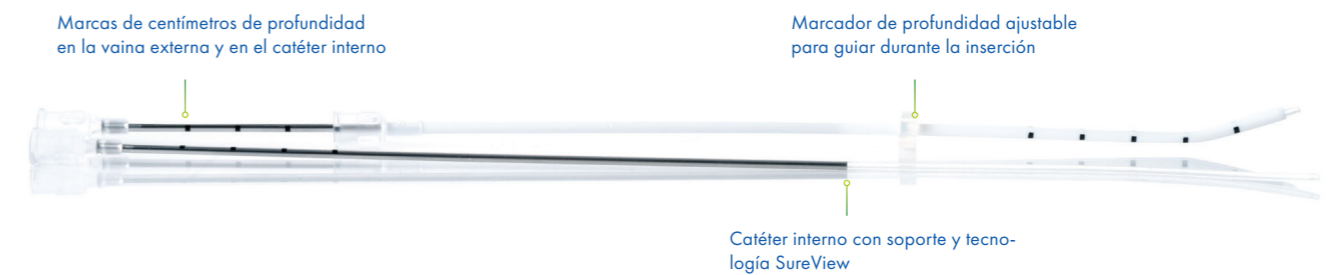
Catéter de transferencia de embriones Sure-Pro con obturador blando PPB623 (23 cm)



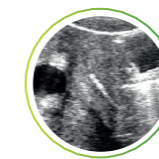
Wallace Sure-Pro Ultra

Catéteres de transferencia de embriones con soporte, observables en la ecografía

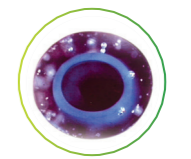
La gama Sure-Pro Ultra presenta las exclusivas propiedades ecogénicas del catéter SureView, a la vez que sigue ofreciendo los reconocidos beneficios de una punta interior de catéter blanda y hecha a mano.



Las microburbujas de SureView están presentes en toda la longitud del catéter



Se muestra el catéter SureView dentro del útero



Sección transversal que ilustra las microburbujas y el lumen interno liso

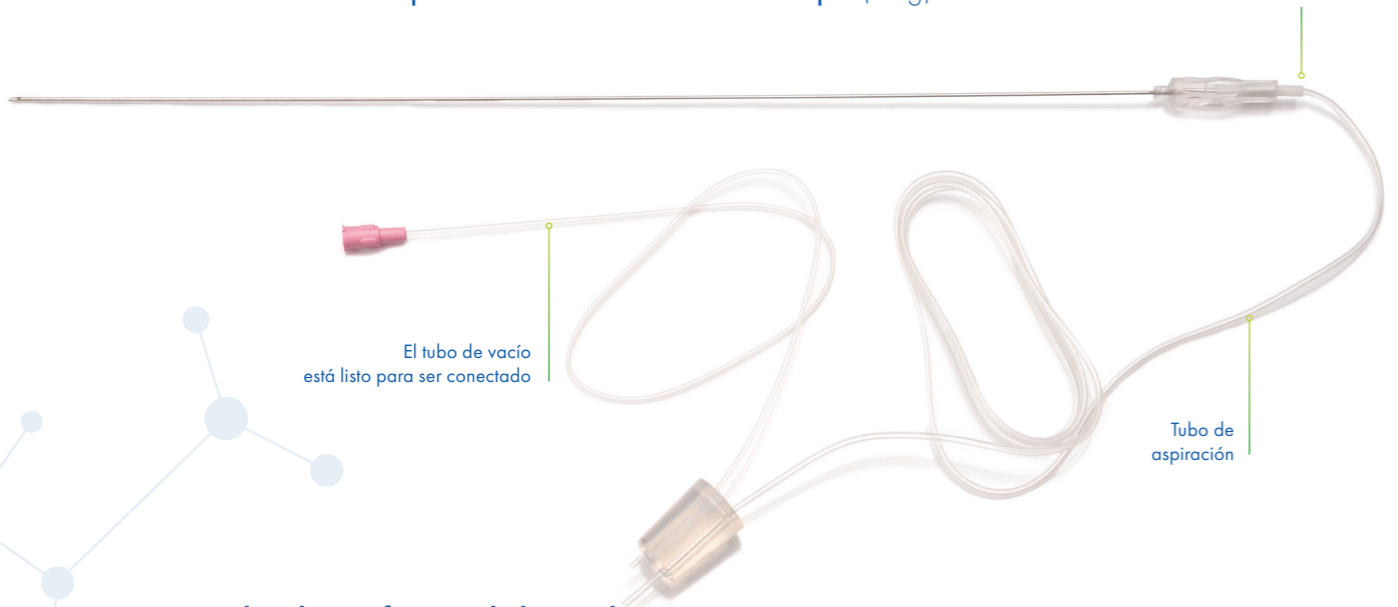
Puede consultar las referencias aquí: página 9

Sistemas Wallace de recuperación de oocitos de lumen simple

La gama de lumen simple presenta un diseño de punta con tres caras con marcas ecogénicas justo en la punta de la aguja para guiar la colocación dentro del ovario/folículo. La aguja está disponible de forma independiente y con una variedad de longitudes de tubo para adaptarse a las preferencias clínicas.

Sistema Wallace de recuperación de oocitos de lumen simple (18 g)

Manguito de silicona resistente a las torceduras



Principales beneficios del producto

- Punta de aguja afilada y sin efecto sacabocado
- Cuenta con marcas ecogénicas hasta la punta para el guiado ecográfico de la colocación
- Disponible con conexión luer-lock conectada al tapón para un lavado intermitente de los folículos
- Tapón de silicona para un ajuste fácil y seguro con los tubos de ensayo
- Manguitos de tubos codificados por colores:
 - 16 g = azul
 - 17 g = rojo
 - 18 g = blanco
- Longitud de la aguja: 33 cm



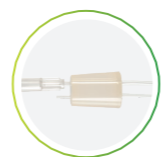
Aguja de punta triangular con alto poder de penetración



Marcas ecogénicas en la punta de la aguja



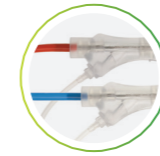
Conexiones compatibles con Luer Lock



Disponible con luer-lock conectada al tapón para el lavado intermitente

Sistema Wallace de recuperación de oocitos de lumen simple

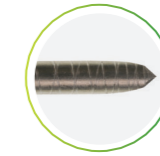
Nuestra gama de agujas de aspiración de oocitos de lumen doble cuenta con una línea de lavado totalmente integrada que va desde el cono hasta la punta de la aguja.



Disponible en 16 g y 17 g con manguitos codificados por colores



Marcador de orientación para identificar el bisel de la aguja



Marcas ecogénicas en la punta de la aguja



El lumen para lavado llega hasta la punta de la aguja

Principales beneficios del producto

- El lumen para lavado llega hasta la punta de la aguja proporcionando un flujo consistente
- Punta de aguja sin efecto sacabocado para minimizar el riesgo de obstrucciones
- Aguja de punta triangular con alto poder de penetración
- La aguja de recuperación de oocitos cuenta con marcas ecogénicas hasta la punta para el guiado ecográfico de la colocación
- Tapón de silicona para un ajuste fácil y seguro con los tubos de ensayo
- Permite un lavado continuo o intermitente durante la recuperación de los oocitos
- Manguitos de tubos codificados por colores:
 - 16 g = azul
 - 17 g = rojo
- Longitud de la aguja: 33 cm
- Adaptador de la bomba

Sistema Wallace de recuperación de oocitos de lumen doble (16 g)



Sección transversal de la aguja de doble lumen

El lumen para lavado	Lumen para aspiración	
	Calibre	Diámetro flujo equivalente
16 g	1,17 mm	
17 g	0,9 mm	

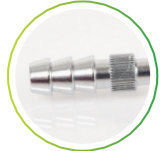
Accesorios de la bomba de vacío*

Conectores

Filtro hidrofóbico y adaptadores adecuados para conectar con cualquier bomba de vacío o juego de agujas.



Filtro hidrofóbico ORIGIO
Ref. pieza HPFILTER
Cantidad: 25



ORIGIO 6 mm Push Fit/
Adaptador hembra
Ref. pieza 30114



ORIGIO Adaptador hembra/
hembra
Ref. pieza 30004

Tubos

Tres kits de tubos de longitudes diferentes disponibles para todas las combinaciones de aguja y bomba



Tubo de vacío de 200 cm
MM (macho/macho)
Ref. pieza VTS200MM



Tubo de vacío 200 cm MF
(macho/hembra)
Ref. pieza VTS200MF



Tubo de vacío 200 cm FF
(hembra/hembra)
Ref. pieza VTS200FF

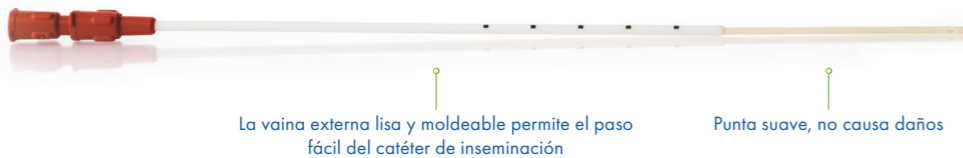
*No disponible en los Estados Unidos

Catéteres de inseminación

intrauterina Wallace

El catéter de IUI Wallace es un dispositivo de calidad premium con una punta lisa y una vaina externa moldeable diseñado para un control óptimo de la colocación dentro del útero. El diseño de dos piezas reproduce el del catéter Wallace Classic, que también es adecuado para el entrenamiento de técnicas de transferencia de embriones.

Catéter de inseminación artificial — para inseminación intrauterina AIC18 (18 cm)



La vaina externa lisa y moldeable permite el paso fácil del catéter de inseminación

Punta suave, no causa daños



Cono diseñado para facilitar el control



Aperturas bilaterales suaves en los lados

Principales beneficios del producto

- Vaina externa flexible con memoria, es posible curvarla previamente para facilitar la inserción
- Punta redondeada suave para ayudar a minimizar los daños y maximizar las tasas de éxito⁸
- Diseño de catéteres similares a la gama de catéteres de transferencia de embriones Wallace, que contribuyen a desarrollar una técnica eficaz
- Aperturas bilaterales en los lados para una máxima dispersión del esperma y un riesgo mínimo de bloqueo
- Compatible con el estilete Wallace para procedimientos difíciles

Bibliografía

1. Ellen G. Wood (2000). Ultrasound-guided soft catheter embryo transfer will improve pregnancy rates within in-vitro fertilization. Human Reproduction. Vol.15 no.1, pp.107-112,2000
2. Brown J, (2016). Ultrasound versus 'clinical touch' for catheter guidance during embryo transfer in women (Revisión). Cochrane Database of systematic Reviews 2016, Issue 3, ART NO: CD006107
3. Sallam, H et al. (2003). Ultrasound-guided embryo transfer: a meta-analysis of randomized controlled trials. Fertility and Sterility. Vol.80, No.4, pp.1042-1046
4. Coroleu, B et al. (2000). Embryo Transfer under Ultrasound guidance improves pregnancy rates after in-vitro fertilization. Human Reproduction. Vol.15, No.3, pp.616-620.
5. Uiana B. Ressler (2013). Effects of Embryo Transfer Catheters on Endometrial Surface noted at Hysteroscopy. JMIG (2013) 20, 381-385
6. <https://pathways.nice.org.uk/pathways/fertility/embryo-transfer-strategies-during-in-vitro-fertilisation-treatment#content=view-node%3Anodes-embryo-transfer-procedure>
7. Nielsen, L.K et al. (2002). A Wallace malleable stylet for difficult embryo transfer in IVF. Acta Obstet Gynecol Scand. Vol.81, pp.133-137
8. Lavie, O et al. (1997). Ultrasonographic endometrial changes after intrauterine insemination: a comparison of two catheters. Fertility and Sterility. Vol.68, No. 4.

Compatibilidad de los productos, códigos de pedido e información técnica



Catéteres Wallace para la transferencia de embriones

Catéteres blandos

Información técnica	Wallace Classic / Wallace SureView
Diámetro interno del catéter interno	0,76 mm DI
Diámetro externo del catéter interno	1,52 mm DE
Diámetro externo de la vaina externa	2,3 mm DE
Volumen del catéter sin incluir el cono (catéter de 18 cm)	0,081 ml (81 µl)
Volumen del catéter sin incluir el cono (catéter de 23 cm)	0,104 ml (104 µl)
Volumen por cm de longitud del catéter	0,0045 ml (4,5 µl)
Volumen de carga sugerido	0,5 a 1 cm = 2,25 a 4,5 µl
Estilet DE	1,52 mm DE
Protusión del estilete de la vaina externa	2,0 mm

Compatibilidad del producto y códigos de pedido:

	Wallace SureView		Wallace Classic			
	CE118 Cantidad: 10 Blando 18 cm Ecografía	CE123 Cantidad: 10 Blando 23 cm Ecografía	1816 Cantidad: 10 Blando 18 cm Classic	1816N Cantidad: 10 Blando 23 cm Classic	1816S Cantidad: 10 Intermedio 18 cm Classic	2316 Cantidad: 10 Intermedio 23 cm Classic
Compatible con:						
1816ST Cantidad: 10 Estilete rígido para introducir el catéter de 18 cm	✓		✓		✓	
1816NST Cantidad: 10 Estilete rígido para introducir el catéter de 23 cm		✓		✓		✓
CE418 Cantidad: 10 Catéter de transferencia de prueba con extremo ciego (18 cm) visible en ecografía	✓		✓		✓	
CE423 Cantidad: 10 Catéter de transferencia de prueba con extremo ciego (23 cm) visible en ecografía		✓		✓		✓
TT1816 Cantidad: 10 Catéter de transferencia de prueba extremo ciego (18 cm) Catéter Classic	✓		✓		✓	
TT1816N Cantidad: 10 Catéter de transferencia de prueba extremo ciego (23 cm) Catéter Classic		✓		✓		✓

✓ = Compatible

Catéteres de transferencia de embriones Wallace Sure-Pro

Catéteres soportados

Información técnica	Wallace Sure-Pro / Wallace Sure-Pro Ultra
Diámetro interno del catéter interno	0,76 mm DI
Diámetro externo del catéter interno	1,52 mm DE
Diámetro externo de la vaina externa	2,5 mm DE
Volumen del catéter sin incluir el cono (catéter de 23 cm)	0,104 ml (104 µl)
Volumen por cm de longitud del catéter	0,0045 ml (4,5 µl)
Volumen de carga sugerido	0,5 a 1 cm = 2,25 a 4,5 µl
Obturador y estilote DE	1,52 mm DE
Obturador y protrusión del estilote de la vaina exterior	2,7 mm

Compatibilidad del producto y códigos de pedido:

Sure-Pro

	PP623 Cantidad: 10 Classic, blando 23 cm Soportado De una sola etapa	PPB623 Cantidad: 10 Classic, blando 23 cm Soportado Dos etapas Elección	PPS623 Cantidad: 10 Classic, blando 23 cm Soportado Dos etapas - Dificil	PPB623X Cantidad: 10 Classic Triple bolsa, blando 23 cm Soportado Dos etapas Elección	PPS623X Cantidad: 10 Triple bolsa, Classic, blando 23 cm Soportado Dos etapas - Dificil
El obturador está incluido en el envase		✓		✓	
El estilote está incluido en el envase			✓		✓

Sure-Pro Ultra

	PE623 Cantidad: 10 Sure View, blando 23 cm Observable en ecografía Soportado Una etapa	PEB623 Cantidad: 10 Sure View, blando 23 cm Observable en ecografía Soportado Dos etapas Elección	PES623 Cantidad: 10 Sure View, blando 23 cm Observable en ecografía Soportado Dos etapas - Dificil	PEB623X Cantidad: 10 Triple bolsa Sure View, blando 23 cm Observable en ecografía Soportado Dos etapas Elección	PES623X Cantidad: 10 Triple bolsa Sure View, blando 23 cm Observable en ecografía Soportado Dos etapas - Dificil
El obturador está incluido en el envase		✓		✓	
El estilote está incluido en el envase			✓		✓



Agujas Wallace de recuperación de oocitos

Sistema Wallace de recuperación de oocitos de lumen simple

Información técnica	16 g	17 g	18 g
DI de la aguja	1,24 mm	1 mm	0,95 mm
DE de la aguja	1,7 mm	1,42 mm	1,25 mm
Volumen de la aguja sin incluir el cono	0,435 ml	0,283 ml	0,255 ml
Volumen por cm de longitud de la aguja	0,012 ml	0,008 ml	0,007 ml
Longitud de las marcas ecógenas	22 mm	22 mm	22 mm
Longitud del tubo de vacío	480 mm	480 mm	480 mm
DI tubo de aspiración	1,52 mm	1,31 mm	1,14 mm

Compatibilidad de productos y códigos de pedido:

Agujas de recuperación de oocitos	Sistema de recuperación de oocitos							
	ON1633 Cantidad: 10 aguja 16 g 33 cm	ON1733 Cantidad: 10 aguja 17 g 33 cm	ONS1633 Cantidad: 10 aguja 16 g 33 cm	ONS1733 Cantidad: 10 aguja 17 g 33 cm	ONS1833 Cantidad: 10 aguja 18 g 33 cm	ONS1633LL Cantidad: 10 aguja 16 g 33 cm	ONS1733LL Cantidad: 10 aguja 17 g 33 cm	ONS1833LL Cantidad: 10 aguja 18 g 33 cm
Compatible con:								
Equipado con tubo de aspiración de 500 mm		✓	✓	✓				
Equipado con tubo de aspiración de 750 mm		✓	✓	✓				
Equipado con tubo de aspiración de 950 mm		✓	✓	✓				
Equipado con tubo de aspiración de 500 mm con conexión luer-lock						✓	✓	✓
Equipado con tubo de aspiración de 750 mm con conexión luer-lock						✓	✓	✓
Equipado con tubo de aspiración de 950 mm con conexión luer-lock						✓	✓	✓

Nota: Para los tubos de 950 mm, códigos de pedido indicados arriba. Para longitudes de tubo de 750 mm y 500 mm, el código va precedido por -750 o -500

Sistemas Wallace de recuperación de oocitos de doble lumen

Información técnica	16 g	17 g
DE de la aguja	1,7 mm	1,5 mm
Volumen del lumen de aspiración sin incluir el cono	0,411 ml	0,251 ml
Volumen del lumen de lavado sin incluir el cono	0,044 ml	0,046 ml
Volumen por cm de longitud del lumen de aspiración	0,011 ml	0,007 ml
Volumen por cm de longitud del lumen de descarga	0,001 ml	0,001 ml
Longitud de las marcas ecógenas	10 mm	10 mm
Longitud del tubo de vacío	512 mm	512 mm
Longitud tubo de lavado	712 mm	712 mm
DI tubo de aspiración	1,52 mm	1,31 mm

Compatibilidad de productos y códigos de pedido:

	Sistema de recuperación de oocitos					
	DNS1633-950 Cantidad: 10 aguja 16 g 33 cm	DNS1633-750 Cantidad: 10 aguja 16 g 33 cm	DNS1633-500 Cantidad: 10 aguja 16 g 33 cm	DNS1733-950 Cantidad: 10 aguja 17 g 33 cm	DNS1733-750 Cantidad: 10 aguja 17 g 33 cm	DNS1733-500 Cantidad: 10 aguja 17 g 33 cm
Compatible con:						
Equipado con un tubo de aspiración de 500 mm			✓			✓
Equipado con un tubo de aspiración de 750 mm		✓			✓	
Equipado con un tubo de aspiración de 950 mm	✓			✓		

✓ = Compatible

Catéteres de inseminación intrauterina Wallace

Información técnica

Diámetro interno del catéter interno	1,07 mm DI
Diámetro externo del catéter interno	1,58 mm DE
Diámetro externo de la vaina externa	2,3 mm DE
Protusión del estilete de la vaina externa	2,0 mm
Volumen del catéter sin incluir el cono (18 cm)	0,17 mm
Volumen por cm de catéter	0,009 mm

Compatibilidad de productos y códigos de pedido:

Inseminación intrauterina

	AIC18	
	Cantidad: 10 - Catéter de inseminación intrauterina (18 cm)	
Compatible con		
1816ST		✓
Cantidad: 10 - Estilete para introducir el catéter de TE de 18 cm		

Adopta la práctica clínica del futuro

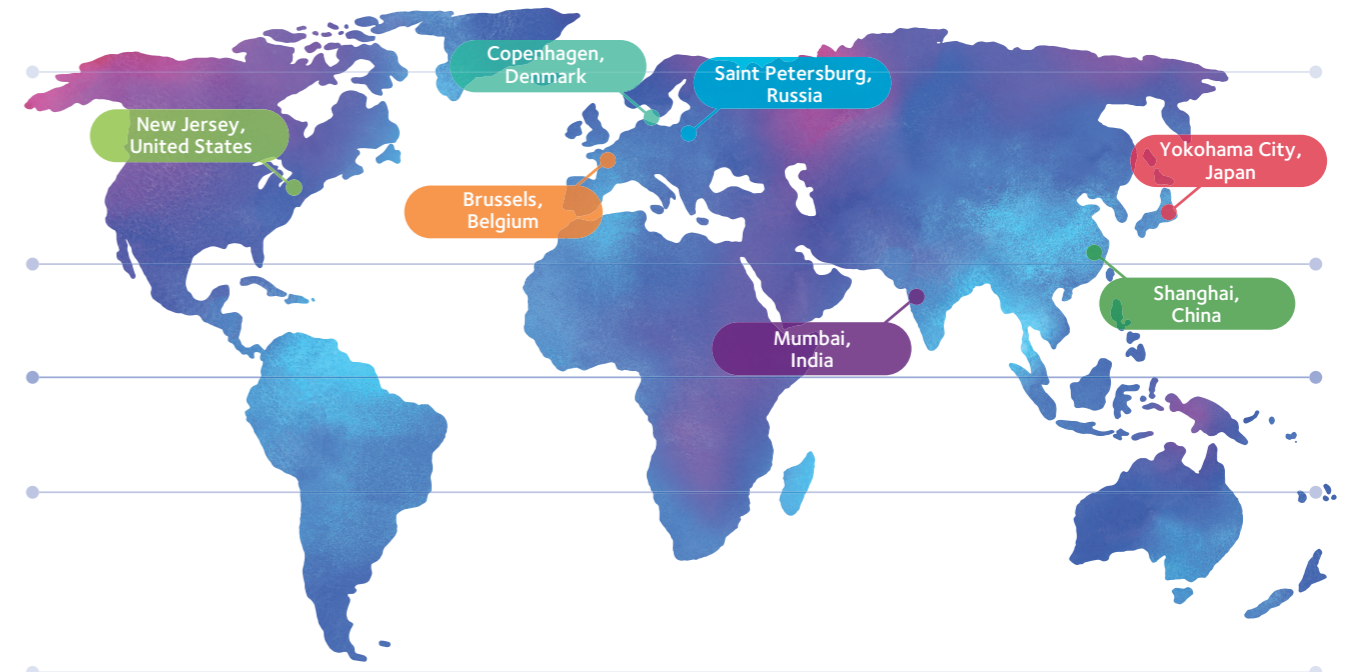


Nuestro programa de desarrollo de la terapia antirretroviral, líder en la industria, se lleva a cabo desde los Centros de Excelencia de todo el mundo, así como en colaboración con las instalaciones de formación de nuestros socios externos, como el Centro de Medicina Reproductiva de VUB en Bruselas

Ofrecemos una amplia gama de cursos y talleres para embriólogos, ginecólogos, jefes de laboratorio y científicos de investigación y desarrollo en todos los niveles de experiencia, con formación práctica experta en tecnologías de vanguardia y técnicas de última generación.

Descubre las más recientes tecnologías y soluciones de tratamiento con nuestros cursos teóricos y prácticos de embriología, ICSI, biopsia y genética, así como diseño de laboratorio, gestión y diseño de estudios.

Explora nuestros espacios de entrenamiento en todo el mundo



Una solución tan extraordinaria como su negocio

En CooperSurgical, nos asociamos con usted para impulsar la eficiencia clínica

Cuando usted se asocia con CooperSurgical entra a formar parte de una red verdaderamente global de expertos clínicos listos para apoyarle con soluciones altamente especializadas, tanto para centros individuales como para grandes organizaciones. Al proporcionarle productos, servicios y formación óptimos, nuestro objetivo es ofrecerle el mejor apoyo posible para impulsar la eficiencia de su centro y lograr los mejores resultados.

